

Českomoravská myslivecká jednota, z.s.
Okresní myslivecký spolek Havlíčkův Brod



PŘEHLED LOVU ZVĚŘE A PŘEDLOŽENÝCH TROFEJÍ v okrese Havlíčkův Brod za rok 2017



Havlíčkův Brod, Stará radnice, červen 2018



Obsah

1.	Zpráva hodnotitelské komise a okresní myslivecké rady OMS Havlíčkův Brod z chovatelské přehlídky trofejí zvěře ulovené v roce 2017	2
2.	Přehled o lovu srnčí zvěře v roce 2017	5
3.	Přehled o lovu daňčí zvěře v roce 2017 (za myslivecký rok, tj. od 1.4.2017 do 31.3.2018).....	22
4.	Přehled o lovu mufloní zvěře v roce 2017 (za myslivecký rok, tj. od 1.4.2017 do 31.3.2018).....	27
5.	Přehled o lovu jelení zvěře v roce 2017 (za myslivecký rok, tj. od 1.4.2017 do 31.3.2018).....	29
6.	Přehled o lovu zvěře siky Dybowského v roce 2017 (za myslivecký rok, tj. od 1.4.2017 do 31.3.2018).....	31
7.	Přehled o lovu černé zvěře v roce 2017 (za myslivecký rok, tj. od 1.4.2017 do 31.3.2018).....	32
8.	Přehled o lovu drobné a dravé zvěře v roce 2017 (za myslivecký rok, tj. od 1.4.2017 do 31.3.2018).....	45
9.	Kritéria posouzení chovné hodnoty a doporučení myslivecké komise OMS ČMMJ Havlíčkův Brod pro chov a lov srnčí, daňčí, jelení a mufloní zvěře	57
10.	Výskyt fibropapilomatozy v okrese HAVLÍČKŮV BROD (dle ankety provedené v lednu 2018).....	59



Foto: L. Stejskal

1. Zpráva hodnotitelské komise a okresní myslivecké rady OMS Havlíčkův Brod z chovatelské přehlídky trofejí zvěře ulovené v roce 2017

V obvodu působnosti obecních úřadů obcí s rozšířenou působností Havlíčkův Brod, Chotěboř a Světlá nad Sázavou je uznaných 92 honiteb o výměře 110 863 ha a 6 obor o výměře 184 ha.

Obecní úřad	Počet honiteb	Celková výměra (ha)	Počet obor	Výměra obor (ha)
ORP Havlíčkův Brod	48	58 630	4	170
ORP Chotěboř	22	27 896	1	11
ORP Světlá nad Sázavou	22	24 337	1	3
Celkem	92	110 863	6	184

V letošním roce pracovala hodnotitelská komise ve složení: Dr. Ing. Antonín Konfršt (poradce pro hodnocení trofejí delegovaný ČMMJ), Jan Votava, Jiří Vopelka, Vladimír Kirchner, Jaroslav Klabeneš, Jaroslav Říha, Daniel Holeta, Zdeněk Bělohávek, Aleš Kronovít, Vladimír Havel, Tomáš Rakušan a Roman Krupauer.

Jak je stále zdůrazňováno, chovatelská přehlídka trofejí slouží především k získání uceleného přehledu o kvalitě chovu zvěře v jednotlivých oblastech, děkujeme uživatelům honiteb, kteří předložili trofeje a prezentují tímto způsobem výsledky své práce.

Chovatelská přehlídka trofejí zvěře ulovené v mysliveckém roce 2017 v honitbách spadajících do správy obcí s rozšířenou působností (dále jen ORP) Havlíčkův Brod (HB), Chotěboř (CH) a Světlá nad Sázavou (SnS) se konala v Havlíčkově Brodě, v sále „Staré radnice“ ve dnech 2.6. - 6.6.2018. Na tuto přehlídku předložilo trofeje k hodnocení 85 z 92 uživatelů honiteb okresu, a to je 92,4%. **Nebyly předloženy trofeje ulovené srnčí zvěře z honitby „Kobylí hlava – Chlumek“, uživatel Simmo s.r.o., z ORP Havlíčkův Brod, z honitby Velkostatek Chotěboř, uživatel STATEK DOUBRAVKA, s.r.o. a „Profesora Reiského Vilémov – Klášter“, uživatel LESKO MEZIŘÍČÍ, s.r.o. z ORP Chotěboř a dále z honitby Vostojavka, uživatel Calipsum s.r.o., z honitby „Dobrá Voda“, uživatel MVDR Lubomír Křikava, z honitby Pavlíkov, uživatel Jaroslav Grygar a z honitby Jasanka Kozlov, uživatel MS Jasanka Kozlov z ORP Světlá nad Sázavou.**

Jmenovaná hodnotitelská komise posuzovala, zda je zvěř lovena v souladu se zásadami správné chovatelské praxe. Při hodnocení trofejí byly v letošním roce posouzeny trofeje srnčí, daňčí, jelení a mufloní zvěře, dále byly bodovány čtyři trofeje kňourů a lebky osmi lišek obecných.

Zvěř srnčí

Na základě statistických hlášení poskytnutých uživateli honiteb z ORP Havlíčkův Brod, Chotěboř a Světlá nad Sázavou byl plán lovu srnčí zvěře dle pohlaví a věkových tříd následující:

Plán lovu	v I. věk.tř.	v II. věk.tř.	v III. věk.tř.	srnců	srn	srnčat	celkem
Havl. Brod	213	126	176	515	404	372	1291
Chotěboř	100	67	65	232	184	157	573
Světlá n.S.	99	52	75	226	151	107	484
okres celkem	412	245	316	973	739	636	2348

Dle pohlaví byl tento plán lovu plněn následovně:

Plnění plánu lovu v %	srnců	srn	srnčat	celkem
Havl. Brod	89,32	59,65	69,09	74,21
Chotěboř	90,09	71,74	65,61	77,49
Světlá n.S.	82,3	45,03	42,99	61,98
okres celkem	87,87	59,68	63,84	72,49

Z hlediska chovatelských zásad byl vyhodnocen nesprávný lov u předložených trofejí srnců takto:

Nesprávný lov v %	v I. věk.tř.	ve II.věk.tř.	ve III.věk.tř.	srnců celkem
Havl. Brod	5,16	4,67	0	3,26
Chotěboř	8,89	3,08	0	4,78
Světlá n.S.	8,33	5,26	0	4,3
okres celkem	6,89	4,41	0	3,86

V uplynulém roce 2017 byl lov srnčí zvěře celkem 1702 kusů, to je o 96 kusů méně než v roce 2016.

Z předložených trofejí srnců v celkovém počtu 806 kusů byly bodovány 2 nejsilnější trofeje, ale na medaili dosáhla pouze trofej z MS Modlíkov, která získala 113 bodů CIC (bronz).

Zvěř černá

Počet kusů ulovené černé zvěře stoupl ve srovnání s předchozím rokem o 775 kusů. Je to o 205 kusů více než v pro nás doposud „rekordním“ roce 2015, kdy bylo uloveno 2456 kusů. Lze konstatovat, že ke zvýšení počtu ulovené černé zvěře velmi přispívá nařízení Státní veterinární správy ČR. Celkem bylo uloveno 2661 kusů (HB 1186, CH 714, SnS 761) černé zvěře. Zajímavé je číslo u dospělých kňourů, kterých podle statistického výkazu bylo uloveno 63 ks (HB 12ks, CH 7ks, SnS 44ks), tento počet mnohonásobně překračuje průměr čtyř posledních let, který činí cca 13 ks na rok. Bachyní bylo uloveno 117 ks (HB 37ks, CH 17ks, SnS 63ks), lončáků 755 ks (HB 370ks, CH 196ks, SnS 189ks) a selat 1726 ks (HB 767ks, CH 494ks, SnS 456ks). **K hodnocení byly předloženy pouze 4 trofeje kňourů, trofej MS Kojetín dosáhla 109,5 bodů CIC a MS Zahradka 105,15 bodů CIC.** Vzhledem ke skutečnosti, že nejsou předkládány čelisti černé zvěře, zpracovala hodnotitelská komise pouze poskytnutá statistická data.

Zvěř daňčí

V přehledech o normovaných stavech, plánu lovu a lovu daňčí zvěře jsme vycházeli z údajů poskytnutých pracovníky odborů životního prostředí ORP Havlíčkův Brod, Chotěboř a Světlá nad Sázavou. Celkem bylo uloveno v honitbách 228 ks daňčí zvěře (z toho HB 142, CH 16, SnS 70). Daňků bylo uloveno 61 ks (HB 41, CH 4, SnS 16), daněl 94ks (HB 69, CH 2, SnS 23) a daňčat 73 ks (HB 32, CH 10, SnS 31). Celkový počet 228 ulovených kusů daňčí zvěře je nejvyšším za uplynulých deset let a loňský rekord překonal o 103 kusů. Zlatou medaili získala trofej MS Leština u Světlé (188,44 bodů CIC) a trofej MS Kojetín (187, 72 bodů CIC). Stříbrnou medaili získala trofej z Honitby Pozovice (170,25 bodů CIC). Bronzovou medaili získaly dvě trofeje z MS Rozsochatec - Čachotín (166,27 bodů CIC a 164,43 bodů CIC). **Bohužel značnou část z odlovených daňků tvoří špižáci, často velmi nadějní, což je z chovatelského hlediska zcela nevhodné! Již v loňském roce Myslivecká komise OMS ČMMJ vzhledem k rozšíření daňčí zvěře v okrese doporučovala, aby se s ní začalo řádně myslivecky hospodařit. Uživatelé, v jejichž honitbách se tato zvěř vyskytuje a jsou pro ni vhodné podmínky, by měli požádat státní správu o stanovení minimálních a normovaných stavů. Jedině tak lze dosáhnout kvalitní populace této zvěře, jejíž teritoria přesahují výměry honiteb a v jejím chovu je potřebná spolupráce sousedících mysliveckých subjektů.**

Zvěř mufloní

Stejně jako u daňčí zvěře jsou v přehledech o normovaných stavech, plánu lovu a lovu mufloní zvěře zpracovány údaje poskytnuté pracovníky odborů životního prostředí ORP Havlíčkův Brod, Chotěboř a Světlá nad Sázavou. Zvěř mufloní je chována především v oborách, ze kterých trofeje muflonů předloženy nebyly. K hodnocení bylo předloženo sedm trofejí muflonů z volných honiteb, bodově byly hodnoceny tři z nich. Dvě z MS Rohule Trpišovice dosáhly zlaté medaile (209,15 bodů CIC a 206,75 bodů CIC), třetí trofej z MS Jedlá získala bronzovou medaili (185,65 bodů CIC). Celkem bylo uloveno 41 kusů této zvěře (HB 16, CH 0, SnS 25) z toho bylo 15 muflonů (HB 6, CH 0, SnS 9), 11 muflonek (HB 3, CH 0, SnS 8) a 15 muflončat (HB 7, CH 0, SnS 8).

Zvěř jelení

Jelení zvěře bylo uloveno v uplynulém roce 2017 ve volnosti i v oborách okresu celkem 48 ks (HB 28, CH 20, SnS 0). Z tohoto počtu bylo 8 jelenů (HB 6, CH 2, SnS 0), 18 laní (HB 14, CH 4, SnS 0) a 22 kolouchů (HB 8, CH 14, SnS 0). Na přehlídce byly předloženy tři trofeje jelenů. Počet 48 ulovených kusů je v posledních 15 letech rekordním a o deset kusů tak překonal loňský rok. Trofej LDO Přibyslav získala stříbrnou medaili (195,88 bodů CIC) a trofej MS Havlíčkova Borová bronz (181,49 bodů CIC). V obou případech to byli bohužel mladí jeleni.

Ostatní druhy zvěře

Na chovatelskou přehlídku byly předloženy k hodnocení trofeje lebek osmi lišek obecných, z nichž jedna dosáhla na zlatou medaili (MS Horka Číhošť), jedna na stříbrnou medaili (MS Krucemburk) a tři na medaili bronzovou (MS Skryje, MS Rejčkov Trpišovice a MS Mrzkovice).

Lov drobné zvěře (zajíc 265 ks, bažant 655 ks a kachna 1832 ks) má, stejně jako v předcházejících letech, mírně sestupnou tendenci.

Na hodnocení a přípravě přehlídky a katalogu spolupracovali: Mgr. Lenka Burešová, Ing. Petr Doležal, Ph.D., Ing. Petr Elis, Ing. Ervín Hausvater, CSc., Ing. Ivana Růžičková, Jakub Sedlák, autorem fotografií je Lubomír Stejskal.

Autoři se omlouvají za případné chyby a nesrovnalosti, které však vyplývají z neúplných nebo nepřesných podkladů.



Foto: L. Stejskal

2. Přehled o lovu srnčí zvěře v roce 2017

Pověřená obec: Havlíčkův Brod

název honitby: Babice – Vadín uživatel: MS Babice – Vadín výměra 801 ha ev. číslo honitby: 1	Srnčí				Srný	Srnčata	Celkem
	I	II	III	Celkem			
Plán lovu	3	3	4	10	5	5	20
Skutečný lov	1	4	5	10	3	5	18
Předloženo trofejí	1	4	5	10			10
Nesprávný odlov		2		2			2
Špatná preparace							
název honitby: Čekánov uživatel: MS „Zálovní“ výměra 745 ha ev. číslo honitby: 2	Srnčí				Srný	Srnčata	Celkem
	I	II	III	Celkem			
Plán lovu	4	2	1	7	8	8	23
Skutečný lov	3	3	3	9	5	5	19
Předloženo trofejí							
Nesprávný odlov							
Špatná preparace							
název honitby: Česká Bělá uživatel: MS Česká Bělá výměra 2165 ha ev. číslo honitby: 3	Srnčí				Srný	Srnčata	Celkem
	I	II	III	Celkem			
Plán lovu	10	4	8	22	24	15	61
Skutečný lov	2	1	7	10	8	1	19
Předloženo trofejí	3	2	5	10			10
Nesprávný odlov							
Špatná preparace	1		1	2			2
název honitby: Dobrá uživatel: MS Dobrá výměra 945 ha ev. číslo honitby: 5	Srnčí				Srný	Srnčata	Celkem
	I	II	III	Celkem			
Plán lovu	5	2	2	9	14	15	38
Skutečný lov	1	3	3	7	6	3	16
Předloženo trofejí	1	1	1	3			3
Nesprávný odlov							
Špatná preparace							
název honitby: Golčův Jeníkov uživatel: MS Golčův Jeníkov výměra 1358 ha ev. číslo honitby: 6	Srnčí				Srný	Srnčata	Celkem
	I	II	III	Celkem			
Plán lovu	4	1	9	14	11	10	35
Skutečný lov	7	2	7	16	4	9	29
Předloženo trofejí	4	8	2	14			14
Nesprávný odlov	1			1			1
Špatná preparace							



název honitby: Golčův Jeníkov – Nasavrky uživatel: HS Golčův Jeníkov – Nasavrky výměra 760 ha ev. číslo honitby: 7	Srnci				Srny	Srňčata	Celkem
	I	II	III	Celkem			
Plán lovu	7	4	4	15	13	11	39
Skutečný lov	5	7	3	15	8	8	31
Předloženo trofejí	5	6	4	15			15
Nesprávný odlov	1			1			1
Špatná preparace							
název honitby: Habry uživatel: MS Habry výměra 1782 ha ev. číslo honitby: 8	Srnci				Srny	Srňčata	Celkem
	I	II	III	Celkem			
Plán lovu	8	2	5	15	10	8	33
Skutečný lov	2	3	6	11	7	5	23
Předloženo trofejí	3	3	5	11			11
Nesprávný odlov	1			1			1
Špatná preparace							
název honitby: Havlíčkova Borová uživatel: MS Havlíčkova Borová výměra 1451 ha ev. číslo honitby: 9	Srnci				Srny	Srňčata	Celkem
	I	II	III	Celkem			
Plán lovu	6	2	4	12	11	9	32
Skutečný lov	6	2	4	12	11	9	32
Předloženo trofejí	5	2	5	12			12
Nesprávný odlov							
Špatná preparace							
název honitby: Havlíčkův Brod - Termesivy uživatel: MS Havlíčkův Brod výměra 1239 ha ev. číslo honitby: 10	Srnci				Srny	Srňčata	Celkem
	I	II	III	Celkem			
Plán lovu	7	3	3	13	8	10	31
Skutečný lov	6	4	3	13	8	10	31
Předloženo trofejí	4	6	3	13			13
Nesprávný odlov	1	1		2			2
Špatná preparace							
název honitby: Herálec uživatel: MS Herálec výměra 2349 ha ev. číslo honitby: 11	Srnci				Srny	Srňčata	Celkem
	I	II	III	Celkem			
Plán lovu	3	3	4	10	10	10	30
Skutečný lov	2	2	6	10	3	3	16
Předloženo trofejí	2		8	10			10
Nesprávný odlov							
Špatná preparace							
název honitby: Honitba Lesního družstva ve Štokách uživatel: Lesní družstvo ve Štokách výměra 865 ha ev. číslo honitby: 12	Srnci				Srny	Srňčata	Celkem
	I	II	III	Celkem			
Plán lovu	2	2	5	9	7	6	22
Skutečný lov	2	3	4	9	7	6	22
Předloženo trofejí	2	4	3	9			9
Nesprávný odlov							
Špatná preparace							

název honitby: Horní Lesy uživatel: MS Lipnice nad Sázavou výměra 1745 ha ev. číslo honitby: 13	Srnci				Srny	Srňčata	Celkem
	I	II	III	Celkem			
Plán lovu	5	2	4	11	10	2	23
Skutečný lov	3	2	5	10	4	1	15
Předloženo trofejí	3	4	3	10			10
Nesprávný odlov							
Špatná preparace							
název honitby: Chrtnič uživatel: MS Chrtnič výměra 618 ha ev. číslo honitby: 14	Srnci				Srny	Srňčata	Celkem
	I	II	III	Celkem			
Plán lovu	3	1	1	5	6	6	17
Skutečný lov		1	1	2	1	2	5
Předloženo trofejí		1	1	2			2
Nesprávný odlov							
Špatná preparace							
název honitby: Jedlina - Bačkov uživatel: MS Jedlina - Bačkov výměra 998 ha ev. číslo honitby: 15	Srnci				Srny	Srňčata	Celkem
	I	II	III	Celkem			
Plán lovu	9	6	9	24	20	16	60
Skutečný lov	4	6	6	16	17	16	49
Předloženo trofejí	3	8	3	14			14
Nesprávný odlov							
Špatná preparace	1	2	1	4			4
název honitby: Kámen uživatel: MS Kámen výměra 4611 ha ev. číslo honitby: 16	Srnci				Srny	Srňčata	Celkem
	I	II	III	Celkem			
Plán lovu	10	8	10	28	20	20	68
Skutečný lov	8	8	12	28	20	20	68
Předloženo trofejí	10	8	10	28			28
Nesprávný odlov	1	1		2			2
Špatná preparace							
název honitby: Kobylí Hlava - Chlumek uživatel: SIMMO s.r.o. výměra 846 ha ev. číslo honitby: 17	Srnci				Srny	Srňčata	Celkem
	I	II	III	Celkem			
Plán lovu	2	2	3	7	7	7	21
Skutečný lov	1	2	1	4	4	3	11
Předloženo trofejí							
Nesprávný odlov							
Špatná preparace							
název honitby: Kochánov uživatel: MS Březový háj - Kochánov výměra 775 ha ev. číslo honitby: 18	Srnci				Srny	Srňčata	Celkem
	I	II	III	Celkem			
Plán lovu	2	2	2	6	7	7	20
Skutečný lov	2	2	2	6	1	1	8
Předloženo trofejí		4	2	6			6
Nesprávný odlov		1		1			1
Špatná preparace		1		1			1

název honitby: Kojetín - Ronovec uživatel: MS Kojetín výměra 1237 ha ev. číslo honitby: 19	Srnci				Srny	Srňčata	Celkem
	I	II	III	Celkem			
Plán lovu	6	4	4	14	14	11	39
Skutečný lov	5	10		15	8	14	37
Předloženo trofejí	4	7	6	17			17
Nesprávný odlov							
Špatná preparace							
název honitby: Krásná Hora uživatel: MS Krásná Hora výměra 1003 ha ev. číslo honitby: 20	Srnci				Srny	Srňčata	Celkem
	I	II	III	Celkem			
Plán lovu	5	2	2	9	9	9	27
Skutečný lov	5	2	2	9	9	9	27
Předloženo trofejí	5	2	2	9			9
Nesprávný odlov							
Špatná preparace							
název honitby: Krupá uživatel: MS Krupá výměra 1621 ha ev. číslo honitby: 21	Srnci				Srny	Srňčata	Celkem
	I	II	III	Celkem			
Plán lovu	4	7	5	16	13	12	41
Skutečný lov	5	3	8	16		1	17
Předloženo trofejí	6	7	3	16			16
Nesprávný odlov							
Špatná preparace	3		2	5			5
název honitby: Květinov - Boroviny uživatel: MS Boroviny Květinov výměra 754 ha ev. číslo honitby: 22	Srnci				Srny	Srňčata	Celkem
	I	II	III	Celkem			
Plán lovu	3	1	2	6	2	4	12
Skutečný lov	3	1	4	8		2	10
Předloženo trofejí	1	2	1	4			4
Nesprávný odlov							
Špatná preparace							
název honitby: Lípa uživatel: MS Lípa výměra 1460 ha ev. číslo honitby: 23	Srnci				Srny	Srňčata	Celkem
	I	II	III	Celkem			
Plán lovu	6	3	5	14	7	4	25
Skutečný lov	4	4	3	11	2	3	16
Předloženo trofejí	1	5	5	11			11
Nesprávný odlov	1			1			1
Špatná preparace							
název honitby: Lučice uživatel: MS Lučice výměra 615 ha ev. číslo honitby: 24	Srnci				Srny	Srňčata	Celkem
	I	II	III	Celkem			
Plán lovu	2	2	2	6	2	3	11
Skutečný lov	2	3	1	6	2	2	10
Předloženo trofejí	2	3	1	6			6
Nesprávný odlov		1		1			1
Špatná preparace							

název honitby: Mezilesí uživatel: MS Mezilesí Knyk výměra 983 ha ev. číslo honitby: 25	Srnci				Srny	Srňčata	Celkem
	I	II	III	Celkem			
Plán lovu	4	2	3	9	8	8	25
Skutečný lov	2	3		5	3	7	15
Předloženo trofejí	3	2		5			5
Nesprávný odlov							
Špatná preparace	1			1			1
název honitby: Mírovka uživatel: MS Mírovka výměra 2380 ha ev. číslo honitby: 26	Srnci				Srny	Srňčata	Celkem
	I	II	III	Celkem			
Plán lovu	8	4	4	16	11	8	35
Skutečný lov	8	4	4	16	2	4	22
Předloženo trofejí	8	3	5	16			16
Nesprávný odlov							
Špatná preparace							
název honitby: Modlíkov uživatel: MS Modlíkov výměra 564 ha ev. číslo honitby: 27	Srnci				Srny	Srňčata	Celkem
	I	II	III	Celkem			
Plán lovu	3	1	4	8	8	3	19
Skutečný lov	1	3	4	8	8	3	19
Předloženo trofejí		3	4	7			7
Nesprávný odlov							
Špatná preparace							
název honitby: Nová Ves u Leštiny uživatel: SIMMO s.r.o. výměra 606 ha ev. číslo honitby: 28	Srnci				Srny	Srňčata	Celkem
	I	II	III	Celkem			
Plán lovu	3	1	2	6	3	4	13
Skutečný lov	1	1	1	3	3	3	9
Předloženo trofejí							0
Nesprávný odlov							
Špatná preparace							
název honitby: Okrouhlice uživatel: MS Okrouhlice výměra 590 ha ev. číslo honitby: 29	Srnci				Srny	Srňčata	Celkem
	I	II	III	Celkem			
Plán lovu	2	1	4	7	4	5	16
Skutečný lov		3	3	6	4	4	14
Předloženo trofejí		4	2	6			6
Nesprávný odlov							
Špatná preparace							
název honitby: Okrouhlička - Studénka uživatel: MS Okrouhlička výměra 931 ha ev. číslo honitby: 30	Srnci				Srny	Srňčata	Celkem
	I	II	III	Celkem			
Plán lovu	3	3	2	8	7	6	21
Skutečný lov	3	2	2	7	4	6	17
Předloženo trofejí	4	2	1	7			7
Nesprávný odlov							
Špatná preparace				5			5

název honitby: Olešenka – Česká Jablonná uživatel: MS Olešenka výměra 1161 ha ev. číslo honitby: 31	Srnci				Srny	Srňčata	Celkem
	I	II	III	Celkem			
Plán lovu	5	3	4	12	10	10	32
Skutečný lov	5	3	4	12	10	10	32
Předloženo trofejí	5	3	4	12			12
Nesprávný odlov							
Špatná preparace							
název honitby: Olešná uživatel: Olešná výměra 2025 ha ev. číslo honitby: 32	Srnci				Srny	Srňčata	Celkem
	I	II	III	Celkem			
Plán lovu	6	2	3	11	6	3	20
Skutečný lov	5	2	3	10	5	4	19
Předloženo trofejí	5	3	2	10			10
Nesprávný odlov							
Špatná preparace							
název honitby: Pavlov uživatel: MS Herálec výměra 660 ha ev. číslo honitby: 33	Srnci				Srny	Srňčata	Celkem
	I	II	III	Celkem			
Plán lovu							
Skutečný lov		1	1	2	1		3
Předloženo trofejí	1		1	2			2
Nesprávný odlov							
Špatná preparace							
název honitby: Perknov uživatel: MS Perknov výměra 887 ha ev. číslo honitby: 34	Srnci				Srny	Srňčata	Celkem
	I	II	III	Celkem			
Plán lovu	3	3	5	11	11	7	29
Skutečný lov	3	4	1	8	4		12
Předloženo trofejí	3	2	3	8			8
Nesprávný odlov							
Špatná preparace							
název honitby: Petrovice - Bukovec uživatel: MS Petrovice - Bukovec výměra 758 ha ev. číslo honitby: 35	Srnci				Srny	Srňčata	Celkem
	I	II	III	Celkem			
Plán lovu	2	1	1	4	3	2	9
Skutečný lov		2		2	1	1	4
Předloženo trofejí		1	2	3			3
Nesprávný odlov							
Špatná preparace							
název honitby: Pohled uživatel: MS Pohled výměra 1749 ha ev. číslo honitby: 36	Srnci				Srny	Srňčata	Celkem
	I	II	III	Celkem			
Plán lovu	9	5	6	20	15	12	47
Skutečný lov	9	5	6	20	15	12	47
Předloženo trofejí	10	4	6	20			20
Nesprávný odlov	1			1			1
Špatná preparace							

název honitby: Pozovice uživatel: Milan Niederle výměra 699 ha ev. číslo honitby: 37	Srnci				Srny	Srňčata	Celkem
	I	II	III	Celkem			
Plán lovu							
Skutečný lov	3		2	5	2	6	13
Předloženo trofejí	4	1	2	7			7
Nesprávný odlov							
Špatná preparace							
název honitby: Přibyslav uživatel: MS Přibyslav výměra 1614 ha ev. číslo honitby: 38	Srnci				Srny	Srňčata	Celkem
	I	II	III	Celkem			
Plán lovu	6	2	5	13	10	8	31
Skutečný lov	3	3	3	9	4	4	17
Předloženo trofejí	3	5	5	13			13
Nesprávný odlov							
Špatná preparace							
název honitby: Rozsochatec – Čachotín uživatel: Statek Lesolg s.r.o. výměra 1472 ha ev. číslo honitby: 39	Srnci				Srny	Srňčata	Celkem
	I	II	III	Celkem			
Plán lovu	10	5	5	20	16	12	48
Skutečný lov	4	6	5	15	10	7	32
Předloženo trofejí	9	5	7	21			21
Nesprávný odlov							
Špatná preparace			2	2			2
název honitby: Skryje uživatel: MS Skryje výměra 1383 ha ev. číslo honitby: 40	Srnci				Srny	Srňčata	Celkem
	I	II	III	Celkem			
Plán lovu	4	4	1	9	9	9	27
Skutečný lov	3	2		5	7	8	20
Předloženo trofejí	1	4	2	7			7
Nesprávný odlov							
Špatná preparace				1			1
název honitby: Suchá uživatel: MS Jezevec Suchá výměra 586 ha ev. číslo honitby: 41	Srnci				Srny	Srňčata	Celkem
	I	II	III	Celkem			
Plán lovu	3	2	2	7	4	4	15
Skutečný lov	2	3	2	7	4	4	15
Předloženo trofejí	3	2	2	7			7
Nesprávný odlov		1		1			1
Špatná preparace							
název honitby: Šlapanov uživatel: MS Šlapanov výměra 1349 ha ev. číslo honitby: 42	Srnci				Srny	Srňčata	Celkem
	I	II	III	Celkem			
Plán lovu	5	4	4	13	7	10	30
Skutečný lov	6	3	4	13		5	18
Předloženo trofejí	6	2	5	13			13
Nesprávný odlov							
Špatná preparace							

název honitby: Štoky uživatel: Jaromír Veselý výměra 1334 ha ev. číslo honitby: 43	Srnci				Srny	Srňčata	Celkem
	I	II	III	Celkem			
Plán lovu	4	2	3	9	5	9	23
Skutečný lov	3	1	2	6		4	10
Předloženo trofejí	3	1	2	6			6
Nesprávný odlov							
Špatná preparace							
název honitby: Úsobí - Borovice uživatel: MS Úsobí - Borovice výměra 776 ha ev. číslo honitby: 44	Srnci				Srny	Srňčata	Celkem
	I	II	III	Celkem			
Plán lovu	2	1	2	5	4	6	15
Skutečný lov	1	2	1	4			4
Předloženo trofejí	2		2	4			4
Nesprávný odlov	1			1			1
Špatná preparace							
název honitby: Veselý Žďár uživatel: MS Veselý Žďár výměra 721 ha ev. číslo honitby: 45	Srnci				Srny	Srňčata	Celkem
	I	II	III	Celkem			
Plán lovu	2	3	3	8	6	6	20
Skutečný lov	2	6		8		3	11
Předloženo trofejí	1	3	4	8			8
Nesprávný odlov							
Špatná preparace							
název honitby: Věž uživatel: MS Věž výměra 877 ha ev. číslo honitby: 46	Srnci				Srny	Srňčata	Celkem
	I	II	III	Celkem			
Plán lovu	3	1	2	6	5	3	14
Skutečný lov	2	2	2	6	4	3	13
Předloženo trofejí	2	3		5			5
Nesprávný odlov							
Špatná preparace	1			1			1
název honitby: Vršek uživatel: MS Šmolovy výměra 1855 ha ev. číslo honitby: 47	Srnci				Srny	Srňčata	Celkem
	I	II	III	Celkem			
Plán lovu	3	2	9	14	10	12	36
Skutečný lov	3	6	4	13	2	7	22
Předloženo trofejí	4	5	4	13			13
Nesprávný odlov							
Špatná preparace							
název honitby: Žižkovo Pole uživatel: MS Žižkovo Pole výměra 1241 ha ev. číslo honitby: 48	Srnci				Srny	Srňčata	Celkem
	I	II	III	Celkem			
Plán lovu	7	6	4	17	4	17	38
Skutečný lov	4	3	4	11	5	9	25
Předloženo trofejí	2	2	1	5			5
Nesprávný odlov							
Špatná preparace	1	1		2			2

název honitby: Dlouhá Ves Rybníky uživatel: Miroslav Tecl výměra 511,2490 ha ev. číslo honitby: 54	Srnci				Srny	Srňčata	Celkem
	I	II	III	Celkem			
Plán lovu							
Skutečný lov	3	2	1	6	5	5	16
Předloženo trofejí	3	1	2	6			6
Nesprávný odlov							
Špatná preparace							

SOUHRN	Srnci				Srny	Srňčata	Celkem
	I	II	III	Celkem			
Plán lovu	213	126	176	515	404	372	1291
Skutečný lov	155	150	155	460	241	257	958
Předloženo trofejí	147	148	146	441			441
Nesprávný odlov	8	7		15			15
Špatná preparace	8	4	6	24			24

Pověřená obec: Chotěboř

název honitby: Chuchel – Jelení doly uživatel: Ladislav Škaryd výměra: 876 ev. číslo honitby:1	Srnci				Srny	Srňčata	Celkem
	I	II	III	Celkem			
Plán lovu	4	2	2	8	6	6	20
Skutečný lov	2	1	1	4	3	1	8
Předloženo trofejí		2		2	4		6
Nesprávný odlov							
Špatná preparace		1		1			1
název honitby: Maleč - Rieger uživatel: HS Maleč - Rieger výměra: 562 ev. číslo honitby: 2	Srnci				Srny	Srňčata	Celkem
	I	II	III	Celkem			
Plán lovu	3	1	2	6	5	5	16
Skutečný lov	3	1	2	6	5	5	16
Předloženo trofejí	2	2	2	6			6
Nesprávný odlov							
Špatná preparace							
název honitby: MSLR Chotěboř uživatel: HS MSLR Chotěboř výměra: 552 ev. číslo honitby: 3	Srnci				Srny	Srňčata	Celkem
	I	II	III	Celkem			
Plán lovu	2	1	1	4	3	3	10
Skutečný lov	1		1	2	2	2	6
Předloženo trofejí		1	1	2			2
Nesprávný odlov							
Špatná preparace							



název honitby: Rušínov Železné hory uživatel: HS Rušínov – Jeřišno “Železné Hory” výměra: 1193 ev. číslo honitby:4	Srnci				Srny	Srňčata	Celkem
	I	II	III	Celkem			
Plán lovu	6	4	3	13	12	11	36
Skutečný lov	6	4	3	13	11	10	34
Předloženo trofejí	8	2	3	13			13
Nesprávný odlov							
Špatná preparace							
název honitby: Slavíkov - Chloumek uživatel: HS Slavíkov - Chloumek výměra: 2299 ev. číslo honitby: 5	Srnci				Srny	Srňčata	Celkem
	I	II	III	Celkem			
Plán lovu	10	5	6	21	20	17	58
Skutečný lov	10	5	6	21	20	17	58
Předloženo trofejí	9	6	6	21			21
Nesprávný odlov	4			4			4
Špatná preparace	1		1	2			2
název honitby: Staré Ransko uživatel: Lesní družstvo obcí Příbyslav výměra: 3286 ev. číslo honitby: 7	Srnci				Srny	Srňčata	Celkem
	I	II	III	Celkem			
Plán lovu	8	6	4	18	13	15	46
Skutečný lov	8	7	4	19	12	7	38
Předloženo trofejí	2	13	4	19			19
Nesprávný odlov							
Špatná preparace		5		5			5
název honitby: Jiřího z Poděbrad Kraborovice uživatel: MS Jiřího z Poděbrad výměra: 864 ev. číslo honitby: 8	Srnci				Srny	Srňčata	Celkem
	I	II	III	Celkem			
Plán lovu	7	3	4	14	6	6	26
Skutečný lov	3	2	1	6	1	1	8
Předloženo trofejí	1	4	1	6			6
Nesprávný odlov							
Špatná preparace							
název honitby: Bříza – Libice nad Doubravou uživatel: MS Bříza Libice nad Doubravou výměra: 1970 ev. číslo honitby: 9	Srnci				Srny	Srňčata	Celkem
	I	II	III	Celkem			
Plán lovu	7	4	3	14	15	12	41
Skutečný lov	7	4	3	14	5	3	22
Předloženo trofejí	3	2	9	14			14
Nesprávný odlov							
Špatná preparace	1		1	2			2
název honitby: Bučovice - Heřmanice uživatel: MS Bučovice - Heřmanice výměra: 508 ev. číslo honitby: 10	Srnci				Srny	Srňčata	Celkem
	I	II	III	Celkem			
Plán lovu	2	2	1	5	2	5	12
Skutečný lov	2	2	1	5	2	5	12
Předloženo trofejí	4	1		5			5
Nesprávný odlov							
Špatná preparace							

název honitby: Horní Studenec uživatel: MS Horní Studenec výměra: 1220 ev. číslo honitby:11	Srnci				Srny	Srňčata	Celkem
	I	II	III	Celkem			
Plán lovu	5	4	5	14	14	11	39
Skutečný lov	5	6	4	15	15	9	39
Předloženo trofejí	6	1	7	14	14		28
Nesprávný odlov		1		1	1		2
Špatná preparace							
název honitby: Chotěboř uživatel: MS Chotěboř výměra: 1308 ev. číslo honitby: 12	Srnci				Srny	Srňčata	Celkem
	I	II	III	Celkem			
Plán lovu	5	3	3	11	9	6	26
Skutečný lov	4	2	1	7	3		10
Předloženo trofejí	2	3	3	8			8
Nesprávný odlov							
Špatná preparace							
název honitby: Krucemburk uživatel: MS Krucemburk výměra: 1503 ev. číslo honitby: 13	Srnci				Srny	Srňčata	Celkem
	I	II	III	Celkem			
Plán lovu	6	7	4	17	14	10	41
Skutečný lov	7	7	4	18	9	11	38
Předloženo trofejí	7	8	3	18			18
Nesprávný odlov							
Špatná preparace							
název honitby: Maleč uživatel: MS Maleč výměra: 996 ev. číslo honitby: 14	Srnci				Srny	Srňčata	Celkem
	I	II	III	Celkem			
Plán lovu	5	4	5	14	11	10	35
Skutečný lov	5	3	3	11	8	6	25
Předloženo trofejí	6	2	4	12			12
Nesprávný odlov							
Špatná preparace							
název honitby: Nová Ves - Víška uživatel: MS Nová Ves – Víška výměra: 1260 ev. číslo honitby: 15	Srnci				Srny	Srňčata	Celkem
	I	II	III	Celkem			
Plán lovu	6	2	2	10	7	3	20
Skutečný lov	2	2	1	5	2		7
Předloženo trofejí	4	2	2	8			8
Nesprávný odlov		1		1			1
Špatná preparace							
Název honitby: Oudoleň uživatel: MS Oudoleň výměra: 1173 ev. číslo honitby: 16	Srnci				Srny	Srňčata	Celkem
	I	II	III	Celkem			
Plán lovu	3	2	3	8	7	5	20
Skutečný lov	3	2	2	7	5	4	16
Předloženo trofejí	3	3	2	8			8
Nesprávný odlov	2			2			2
Špatná preparace							

název honitby: Počátky uživatel: MS Počátky výměra: 1418 ev. číslo honitby: 17	Srnci				Srny	Srňčata	Celkem
	I	II	III	Celkem			
Plán lovu	6	5	4	15	10	8	33
Skutečný lov	7	5	4	16	7	4	27
Předloženo trofejí	5	5	5	15			15
Nesprávný odlov							
Špatná preparace	1			1			1
název honitby: Sobiňov uživatel: MS Sobiňov o.s. výměra: 802 ev. číslo honitby: 18	Srnci				Srny	Srňčata	Celkem
	I	II	III	Celkem			
Plán lovu	1	4	3	8	2	3	13
Skutečný lov	1	4	3	8	1	3	12
Předloženo trofejí	3	3	2	8			8
Nesprávný odlov	2			2			2
Špatná preparace							
název honitby: Strážný Vrch – Uhelná Příbram uživatel: MS Strážný vrch o.s. výměra: 1345 ev. číslo honitby: 19	Srnci				Srny	Srňčata	Celkem
	I	II	III	Celkem			
Plán lovu	6	3	6	15	15	11	41
Skutečný lov	6	3	6	15	15	11	41
Předloženo trofejí	3	4	8	15			15
Nesprávný odlov							
Špatná preparace							
název honitby: Vilémov uživatel: MS Vilémov - Hostovice výměra: 876 ev. číslo honitby: 20	Srnci				Srny	Srňčata	Celkem
	I	II	III	Celkem			
Plán lovu	6	3	3	12	8	6	26
Skutečný lov	6	3	3	12	1		13
Předloženo trofejí	1	6	5	12			12
Nesprávný odlov							
Špatná preparace		1	1	2			2
název honitby: Ždírec nad Doubravou uživatel: MS Ždírec nad Doubravou výměra: 997 ev. číslo honitby: 22	Srnci				Srny	Srňčata	Celkem
	I	II	III	Celkem			
Plán lovu	2	2	1	5	5	4	14
Skutečný lov	2	2	1	5	5	4	14
Předloženo trofejí	1	3	1	5			5
Nesprávný odlov							
Špatná preparace							

SOUHRN	Srnci				Srny	Srňčata	Celkem
	I	II	III	Celkem			
Plán lovu	100	67	65	232	184	157	573
Skutečný lov	90	65	54	209	132	103	444
Předloženo trofejí	70	73	68	211	18		229
Nesprávný odlov	8	2		10	1		11
Špatná preparace	3	7	3	13			13

Pověřená obec: Světlá nad Sázavou

název honitby: Horní Pohled uživatel: Myslivecký spolek Pohled výměra 859 ha ev. číslo honitby: 1	Srnci				Srny	Srňčata	Celkem
	I	II	III	Celkem			
Plán lovu	7	2	3	12	8	9	29
Skutečný lov	4	6	5	15	5	4	24
Předloženo trofejí	4	7	4	15			15
Nesprávný odlov	2			2			2
Špatná preparace	3	6	4	13			13
název honitby: Jedlá uživatel: Myslivecký spolek Chřenovice výměra 1515 ha ev. číslo honitby: 2	Srnci				Srny	Srňčata	Celkem
	I	II	III	Celkem			
Plán lovu	9	4	3	16	12	11	39
Skutečný lov	4	4	2	10	10	2	22
Předloženo trofejí	2	5	3	10			10
Nesprávný odlov							
Špatná preparace		1	2	3			3
název honitby: Leština uživatel: Myslivecký spolek Leština u Světlé výměra 1290 ha ev. číslo honitby: 3	Srnci				Srny	Srňčata	Celkem
	I	II	III	Celkem			
Plán lovu	6	2	2	10	5	7	22
Skutečný lov	3	2	5	10	4	2	16
Předloženo trofejí	3	2	5	10			10
Nesprávný odlov							
Špatná preparace	1		2	3			3
název honitby: Rejčkov - Trpišovice uživatel: Myslivecký spolek Rohule - Trpišovice výměra 1082 ha ev. číslo honitby: 4	Srnci				Srny	Srňčata	Celkem
	I	II	III	Celkem			
Plán lovu	6	6	3	15	14	3	32
Skutečný lov	3	4	5	12		1	13
Předloženo trofejí	1	6	4	11			11
Nesprávný odlov		1		1			1
Špatná preparace							
název honitby: Malčín uživatel: Myslivecký spolek Hejtice Malčín výměra 545 ha ev. číslo honitby: 5	Srnci				Srny	Srňčata	Celkem
	I	II	III	Celkem			
Plán lovu	2	1	6	9	4	2	15
Skutečný lov	2	5	2	9	2	2	13
Předloženo trofejí	2	2	2	6			6
Nesprávný odlov		1		1			1
Špatná preparace							
název honitby: Pavlov uživatel: Myslivecký spolek Pavlov výměra 1365 ha ev. číslo honitby: 6	Srnci				Srny	Srňčata	Celkem
	I	II	III	Celkem			
Plán lovu	8	1	2	11	7	9	27
Skutečný lov	1	2	1	4			4
Předloženo trofejí	1	2	1	4			4
Nesprávný odlov							
Špatná preparace		1		1			1

název honitby: Mrzkovice uživatel: Myslivecký spolek Mrzkovice výměra 524 ha ev. číslo honitby: 7	Srnci				Srny	Srňčata	Celkem
	I	II	III	Celkem			
Plán lovu	3	2	2	7	5	2	14
Skutečný lov	3	2	2	7	5	2	14
Předloženo trofejí	2	4	1	7			7
Nesprávný odlov	1			1			1
Špatná preparace	2	1	1	4			4
název honitby: Dobrá Voda uživatel: MVDr. Lubomír Křikava výměra 617 ha ev. číslo honitby: 8	Srnci				Srny	Srňčata	Celkem
	I	II	III	Celkem			
Plán lovu		1	3	4	2	1	7
Skutečný lov		1	3	4	2	1	7
Předloženo trofejí							
Nesprávný odlov							
Špatná preparace							
název honitby: Pavlíkov uživatel: Jaroslav Grygar výměra 724 ha ev. číslo honitby: 9	Srnci				Srny	Srňčata	Celkem
	I	II	III	Celkem			
Plán lovu	4	3	1	8	6	2	16
Skutečný lov	3	2	1	6	2	3	11
Předloženo trofejí							
Nesprávný odlov							
Špatná preparace							
název honitby: Leština - Chraňbož uživatel: Lesní družstvo Chraňbož výměra 999 ha ev. číslo honitby: 10	Srnci				Srny	Srňčata	Celkem
	I	II	III	Celkem			
Plán lovu	2		1	3	3	1	7
Skutečný lov						1	1
Předloženo trofejí							
Nesprávný odlov	1			1			1
Špatná preparace	1	3	2	6			6
název honitby: Vostojavka uživatel: Calipsum s.r.o. výměra 948 ha ev. číslo honitby: 11	Srnci				Srny	Srňčata	Celkem
	I	II	III	Celkem			
Plán lovu	4	4	5	13	6	2	21
Skutečný lov	3	3	7	13	5	4	22
Předloženo trofejí							
Nesprávný odlov							
Špatná preparace							
název honitby: Melechov uživatel: Lesní družstvo obcí Leděč nad Sázavou výměra 782 ha ev. číslo honitby: 12	Srnci				Srny	Srňčata	Celkem
	I	II	III	Celkem			
Plán lovu	3	1	3	7	7	6	20
Skutečný lov	2	1	6	9	3	1	13
Předloženo trofejí	2	2	4	8			8
Nesprávný odlov							
Špatná preparace	1		1	2			2

název honitby: Lány uživatel: Bohumil Zackl výměra 674 ha ev. číslo honitby: 13	Srnci				Srny	Srňčata	Celkem
	I	II	III	Celkem			
Plán lovu	2	0	1	3	1	2	6
Skutečný lov			3	3	2	1	6
Předloženo trofejí		2	1	3			3
Nesprávný odlov							
Špatná preparace							
název honitby: Jasanka - Kozlov uživatel: Myslivecké sdružení Jasanka Kozlov výměra 1086 ha ev. číslo honitby: 14	Srnci				Srny	Srňčata	Celkem
	I	II	III	Celkem			
Plán lovu	5	3	6	14	8	5	27
Skutečný lov	2	3	3	8	2	3	13
Předloženo trofejí							
Nesprávný odlov							
Špatná preparace							
název honitby: Dolní Město uživatel: Myslivecký spolek Vysočina Dolní Město výměra 751 ha ev. číslo honitby: 15	Srnci				Srny	Srňčata	Celkem
	I	II	III	Celkem			
Plán lovu	3	0	5	8	4	2	14
Skutečný lov	4	0	1	5	1	1	7
Předloženo trofejí	4	3	1	8			8
Nesprávný odlov							
Špatná preparace	3		1	4			4
název honitby: Lipnička uživatel: Myslivecký spolek Lipnička výměra 795 ha ev. číslo honitby: 16	Srnci				Srny	Srňčata	Celkem
	I	II	III	Celkem			
Plán lovu	2	1	4	7	3	3	13
Skutečný lov	2	1	4	7	3	1	11
Předloženo trofejí	2	5		7			7
Nesprávný odlov							
Špatná preparace	2	3		5			5
název honitby: Horka - Číhošť uživatel: Myslivecký spolek Číhošť výměra 1422 ha ev. číslo honitby: 17	Srnci				Srny	Srňčata	Celkem
	I	II	III	Celkem			
Plán lovu	7	6	4	17	7	7	31
Skutečný lov	6	7	3	16			16
Předloženo trofejí	6	7	3	16			16
Nesprávný odlov							
Špatná preparace		4	2	6			6
název honitby: Sázavka - Kunemil uživatel: Myslivecký spolek Sázavka výměra 1325 ha ev. číslo honitby: 18	Srnci				Srny	Srňčata	Celkem
	I	II	III	Celkem			
Plán lovu	4	4	5	13	10	7	30
Skutečný lov	3		2	5		3	8
Předloženo trofejí	3		4	7			7
Nesprávný odlov							
Špatná preparace			2	2			2

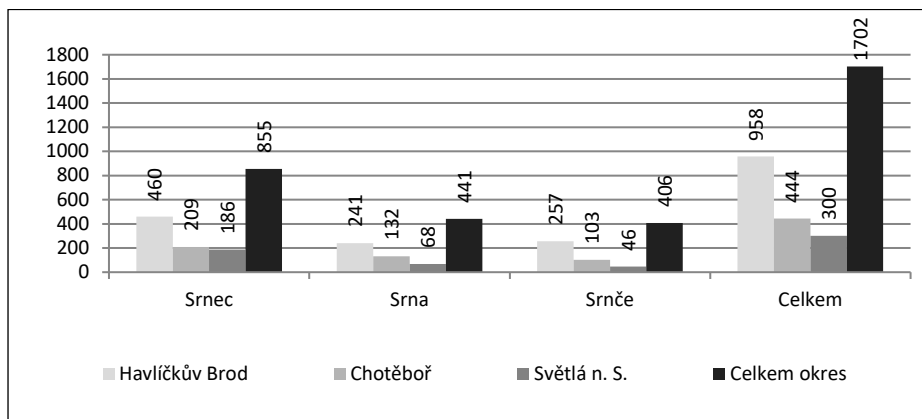
název honitby: Zahrádka uživatel: Myslivecký spolek Zahrádka z.s. výměra 1546 ha ev. číslo honitby: 19	Srnci				Srny	Srňčata	Celkem
	I	II	III	Celkem			
Plán lovu	5	2	3	10	11	6	27
Skutečný lov	5	3	2	10	12	8	30
Předloženo trofejí	2	6	2	10			10
Nesprávný odlov		1		1			1
Špatná preparace							
název honitby: Světlá n. S. - Druhanov uživatel: Myslivecký spolek Světlá nad Sázavou výměra 1054 ha ev. číslo honitby: 20	Srnci				Srny	Srňčata	Celkem
	I	II	III	Celkem			
Plán lovu	1	3	2	6	5	3	14
Skutečný lov	1	4	2	7	1	1	9
Předloženo trofejí	2	2	2	6			6
Nesprávný odlov							
Špatná preparace							
název honitby: Ovesná Lhota uživatel: Myslivecký spolek Ovesná Lhota výměra 1035 ha ev. číslo honitby: 21	Srnci				Srny	Srňčata	Celkem
	I	II	III	Celkem			
Plán lovu	4	2	3	9	9	5	23
Skutečný lov	2	5	2	9	4	2	15
Předloženo trofejí	4	3	2	9			9
Nesprávný odlov	1			1			1
Špatná preparace							
název honitby: Želivka - Kožlí uživatel: Myslivecký spolek Želivka-Kožlí výměra 3393 ha ev. číslo honitby: 22	Srnci				Srny	Srňčata	Celkem
	I	II	III	Celkem			
Plán lovu	12	4	8	24	14	12	50
Skutečný lov	7	2	8	17	5	3	25
Předloženo trofejí	3	8	6	17			17
Nesprávný odlov							
Špatná preparace		3	6	9			9

SOUHRN	Srnci				Srny	Srňčata	Celkem
	I	II	III	Celkem			
Plán lovu	99	52	75	226	151	107	484
Skutečný lov	60	57	69	186	68	46	300
Předloženo trofejí	43	66	45	154			154
Nesprávný odlov	5	3		8			8
Špatná preparace	13	22	23	58			58

OKRES HAVLÍČKŮV BROD

SOUHRN	Srnci				Srny	Srňčata	Celkem
	I	II	III	Celkem			
Plán lovu	412	245	316	973	739	636	2348
Skutečný lov	305	272	278	855	441	406	1702
Předloženo trofejí	260	287	259	806	18		824
Nesprávný odlov	21	11		33	1		34
Špatná preparace	23	33	32	95			95

Graf 1: Lov zvěře srnčí v okrese Havlíčkův Brod v roce 2017



Přehled lovu srnčí zvěře v letech 1995 - 2017 v okrese Havlíčkův Brod

Rok	Srnec	Srna	Srnče	Celkem
1995	738	459	550	1747
1996	609	172	253	1034
1997	558	176	239	973
1998	675	572	573	1820
1999	711	370	482	1563
2000	785	419	508	1712
2001	825	472	562	1859
2002	892	524	597	2013
2003	889	486	518	1893
2004	980	550	558	2088
2005	973	550	579	2102
2006	796	597	629	2022

Rok	Srnec	Srna	Srnče	Celkem
2007	816	563	638	2017
2008	1002	750	742	2494
2009	1095	789	742	2626
2010	926	429	438	1793
2011	874	470	467	1811
2012	998	693	658	2335
2013	986	708	692	2386
2014	891	471	440	1802
2015	873	452	407	1732
2016	874	486	438	1798
2017	855	441	406	1702

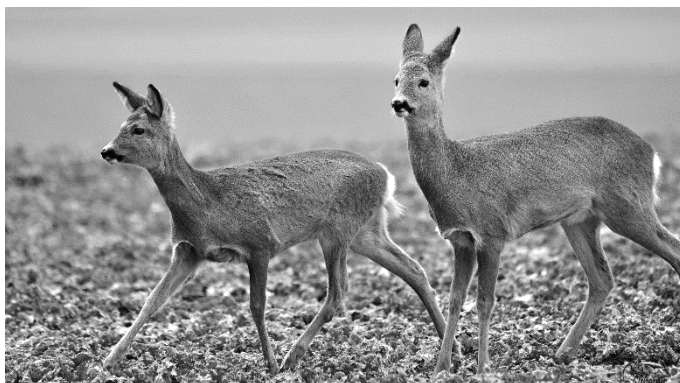


Foto: L. Stejskal

3. Přehled o lovu daňčí zvěře v roce 2017 (za myslivečský rok, tj. od 1.4.2017 do 31.3.2018)

Pověřená obec: Havlíčkův Brod

	Norm. kmenový stav	Plán lovu	Lov	Předlož. trofeje / fotografie
3, Česká Bělá, MS Česká Bělá				
daněk I.-III.věk tř.			2	2
danělka			1	
daňče			1	
celkem			4	2
6, Golčův Jeníkov, MS Golčův Jeníkov				
daněk I.-III.věk tř.				
danělka				
daňče			3	
celkem			3	
12, Honitba Lesního družstva ve Štokách, Lesní družstvo ve Štokách				
daněk I.-III.věk tř.	7	4	4	4
danělka	7	2	2	
daňče	4	2	2	
celkem	18	8	8	4
17, Kobylí Hlava - Chlumeck, SIMMO s.r.o.				
daněk I.-III.věk tř.	6	4	2	
danělka	6	4	3	
daňče	4	2		
celkem	16	10	5	
19, Kojetín - Ronovec, MS Kojetín				
daněk I.-III.věk tř.	4	2		
danělka	4	3	1	
daňče	3	1	4	
celkem	11	6	5	
20, Krásná Hora, MS Krásná Hora				
daněk I.-III.věk tř.				
danělka				
daňče			2	
celkem			2	
21, Krupá, MS Krupá				
daněk I.-III.věk tř.			1	1
danělka				
daňče				
celkem			1	1
25, Mezilesí, MS Mezilesí Knyk				
daněk I.-III.věk tř.				
danělka			1	
daňče			1	
celkem			2	
27, Modlíkov, MS Modlíkov				
daněk I.-III.věk tř.				
danělka				
daňče			1	
celkem			1	

	Norm. kmenový stav	Plán lovu	Lov	Předlož. trofeje / fotografie
28, Nová Ves u Leštiny, SIMMO s.r.o.				
daněk I.-III.věk tř.	3	4	3	
danělka	3	6	5	
daňče	3	2	2	
celkem	9	12	10	
31 Olešenka – Česká Jablonná, MS Olešenka – Česká Jablonná				
daněk I.-III.věk tř.				
danělka				
daňče			1	
celkem			1	
32, Olešná, MS Olešná				
daněk I.-III.věk tř.				
danělka			1	
daňče				
celkem			1	
35, Petrovice - Bukovec, MS Petrovice - Bukovec				
daněk I.-III.věk tř.				
danělka				
daňče			1	
celkem			1	
36, Pohled, MS Pohled				
daněk I.-III.věk tř.			1	2
danělka			1	
daňče			1	
celkem			3	2
38, Přibyslav, MS Přibyslav				
daněk I.-III.věk tř.			2	
danělka			2	
daňče				
celkem			4	
39, Rozsochatec - Čachotín, Statek Lesolg s.r.o.				
daněk I.-III.věk tř.	3	6	4	5
danělka	3	8	5	
daňče	2	4	5	
celkem	8	18	14	5
42, Šlapanov, MS Šlapanov				
daněk I.-III.věk tř.			4	2
danělka				
daňče			1	
celkem			5	2
43, Štoky, Jaromír Veselý				
daněk I.-III.věk tř.			1	1
danělka				
daňče				
celkem			1	1
44, Úsobí - Borovice, MS Úsobí - Borovice				
daněk I.-III.věk tř.			2	2
danělka				
daňče				
celkem			2	2

	Norm. kmenový stav	Plán lovu	Lov	Předlož. trofeje / fotografie
48, Žižkovo Pole, MS Žižkovo Pole				
daněk I.-III.věk tř.			1	1
danělka				
daňče				
celkem			1	1
obora Svatý Hubert, Eva Hladíková				
daněk I.-III.věk tř.	2			
danělka	2	1	1	
daňče	2	3	3	
celkem	6	4	4	
obora Volský Žlab, Doc. MVDr. Karel Bukovjan, CSc., Ing. Eva Bukovjanová, Ing. Josef Vlček				
daněk I.-III.věk tř.	14	14	14	
danělka	13	16	46	
daňče	7	4	4	
celkem	34	34	64	

SOUHRN	Norm. kmenový stav	Plán lovu	Lov	Předlož. trofeje / fotografie
daněk I.-III.věk tř.	39	34	41	20
daněla	38	40	69	
daňče	25	18	32	
celkem	102	92	142	20

Pověřená obec: Chotěboř

	Norm. kmenový stav	Plán lovu	Lov	Předlož. trofeje / fotografie
7, Staré Ransko, Lesní družstvo obcí Přibyslav				
daněk I.-III.věk tř.			2	2
danělka				
daňče			1	
celkem			3	2
12, Chotěboř, MS Chotěboř				
daněk I.-III.věk tř.	3	2	1	1
danělka	3	3		
daňče	2	1	3	
celkem	8	6	4	1
16, Strážný vrch – Uhelná Příbram, MS Uhelná Příbram				
daněk I.-III.věk tř.			1	1
danělka				
daňče				
celkem			1	1
23, Obora Profesora Reiského, Vilémov Castle s.r.o.				
daněk I.-III.věk tř.	4			
danělka	6	2	2	
daňče	2	6	6	
celkem	12	8	8	

SOUHRN	Norm. kmenový stav	Plán lovu	Lov	Předlož. trofeje / fotografie
daněk I.-III.věk tř.	7	2	4	4
danělka	9	5	2	
daňče	4	7	10	
celkem	20	14	16	4

Pověřená obec: Světlá nad Sázavou

	Norm. kmenový stav	Plán lovu	Lov	Předlož. trofeje / fotografie
2, Jedlá, MS Chřenovice				
daněk I.-III.věk tř.			5	6
danělka			2	
daňče			1	
celkem			8	6
3, Leština, MS Leština				
daněk I.-III.věk tř.			2	2
danělka			2	
daňče			2	
celkem			6	2
5, Malčín, MS Malčín				
daněk I.-III.věk tř.				
danělka				
daňče			1	
celkem			1	
6, Pavlov, MS Pavlov				
daněk I.-III.věk tř.				
danělka			1	
daňče			5	
celkem			6	
10, Leština – Chraňbož, LD Chraňbož				
daněk I.-III.věk tř.	5	3	1	1
danělka	5	5	5	
daňče	3	3	3	
celkem	13	11	9	1
12, Melechov, LDO Leděč nad Sázavou				
daněk I.-III.věk tř.	3	2		
danělka	3	1		
daňče	1	1		
celkem	7	4		
14, Jasanka - Kozlov, MS Jasanka Kozlov				
daněk I.-III.věk tř.				
danělka			1	
daňče				
celkem			1	
15, Dolní Město, MS Vysočina Dolní Město				
daněk I.-III.věk tř.				
danělka			1	
daňče			1	
celkem			2	

	Norm. kmenový stav	Plán lovu	Lov	Předlož. trofeje / fotografie
17, Horka Čihošť, MS Čihošť				
daněk I.-III.věk tř.			3	3
danělka			5	
daňče			10	
celkem			18	3
19, Zahrádka, MS Zahrádka z.s.				
daněk I.-III.věk tř.	7	2	2	1
danělka	7	3	1	
daňče	5	1	2	
celkem	19	6	5	1
22, Želivka – Kožlí, MS Želivka - Kožlí				
daněk I.-III.věk tř.	11	4	2	2
danělka	11	3		
daňče	8	2		
celkem	30	9	2	2
Obora Kynice, Karel Krajánský				
daněk I.-III.věk tř.	3	1	1	
danělka	5	5	5	
daňče	2	6	6	
celkem	10	12	12	

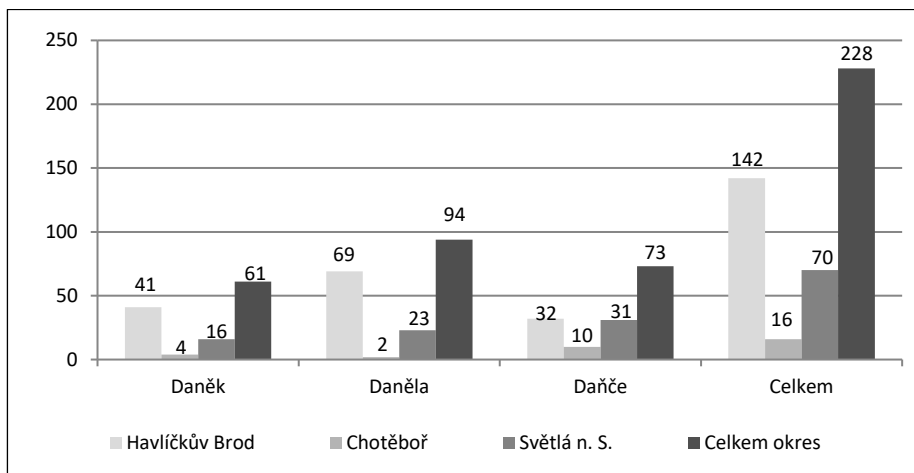
SOUHRN	Norm. kmenový stav	Plán lovu	Lov	Předlož. trofeje / fotografie
daněk I.-III.věk tř.	29	12	16	15
daněla	31	17	23	
daňče	19	13	31	
celkem	79	42	70	15

OKRES HAVLÍČKŮV BROD

SOUHRN	Norm. kmenový stav	Plán lovu	Lov	Předlož. trofeje / fotografie
daněk I.-III.věk tř.	75	48	61	39
daněla	78	62	94	
daňče	48	38	73	
celkem	201	148	228	39



Graf 2: Lov zvěře daňčí v okrese Havlíčkův Brod v roce 2017



4. Přehled o lovu mufloní zvěře v roce 2017 (za myslivecký rok, tj. od 1.4.2017 do 31.3.2018)

Pověřená obec: Havlíčkův Brod

	Norm. kmenový stav	Plán lovu	Lov	Předlož. trofeje / fotografie
obora Veselsko, Lesní společnost Ledeč nad Sázavou				
muflon	12	4	4	
muflonka	12	2	1	
muflonče	8	4	4	
celkem	32	10	9	
obora Svatý Hubert, Eva Hladíková				
muflon	1			
muflonka	1	1	1	
muflonče		2	2	
celkem	2	3	3	
obora Volský Žlab, Doc. MVDr. Karel Bukovjan, CSc., Ing. Eva Bukovjanová, Ing. Josef Vlček				
muflon	6	4	2	
muflonka	6	2	1	
muflonče	4	2	1	
celkem	16	8	4	

SOUHRN	Norm. kmenový stav	Plán lovu	Lov	Předlož. trofeje / fotografie
muflon	19	8	6	
muflonka	19	5	3	
muflonče	12	8	7	
celkem	50	21	16	

Pověřená obec: Světlá nad Sázavou

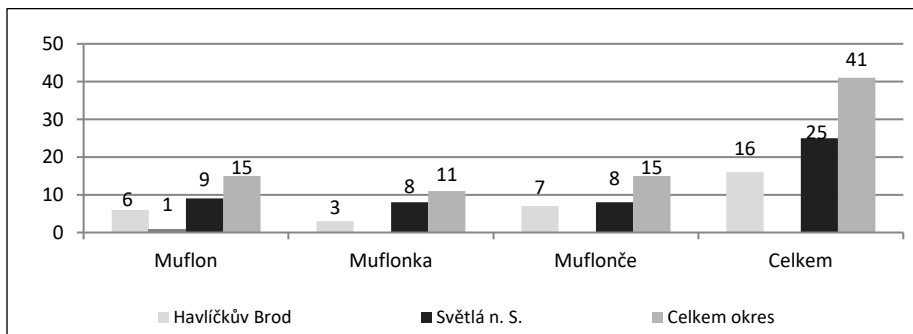
	Norm. kmenový stav	Plán lovu	Lov	Předlož. trofeje / fotografie
2, Jedlá, MS Chřenovice				
muflon			6	4
muflonka			3	
muflonče			1	
celkem			10	4
4, Rejčkov – Trpišovice, MS Rohule - Trpišovice				
muflon			2	2
muflonka			2	
muflonče			2	
celkem			6	2
12, Melechov, LDO Ledeč nad Sázavou				
muflon	3	3	1	1
muflonka	2	3	3	
muflonče	1	1	5	
celkem	6	7	9	1

SOUHRN	Norm. kmenový stav	Plán lovu	Lov	Předlož. trofeje / fotografie
muflon	3	3	9	7
muflonka	2	3	8	
muflonče	1	1	8	
celkem	6	7	25	7

OKRES HAVLÍČKŮV BROD

SOUHRN	Norm. kmenový stav	Plán lovu	Lov	Předlož. trofeje / fotografie
muflon	22	11	15	7
muflonka	21	8	11	
muflonče	13	9	15	
celkem	56	28	41	7

Graf 3: Lov zvěře mufloní v okrese Havlíčkův Brod v roce 2017



5. Přehled o lovu jelení zvěře v roce 2017 (za myslivecký rok, tj. od 1.4.2017 do 31.3.2018)

Pověřená obec: Havlíčkův Brod

	Norm. kmenový stav	Plán lovu	Lov	Předlož. trofeje / fotografie
3, Česká Bělá, MS Česká Bělá				
jelen				
laň			1	
kolouch				
celkem			1	
9, Havlíčkova Borová, MS Havlíčkova Borová				
jelen			1	1
laň			1	
kolouch				
celkem			2	1
11, Herálec, MS Herálec				
jelen				
laň			1	
kolouch			1	
celkem			2	
12, Honitba Lesního družstva ve Štokách, Lesní družstvo ve Štokách				
jelen				
laň			1	
kolouch				
celkem			1	
19, Kojetín - Ronovec, MS Kojetín				
jelen				
laň			4	
kolouch			2	
celkem			6	
44, Úsobí - Borovice, MS Úsobí - Borovice				
jelen				
laň				
kolouch			1	
celkem			1	
48, Žižkovo Pole, MS Žižkovo Pole				
jelen			1	
laň				
kolouch				
celkem			1	
obora Volský Žlab, Doc. MVDr. Karel Bukovjan, CSc., Ing. Eva Bukovjanová, Ing. Josef Vlček				
jelen	6	7	4	
laň	6	5	6	
kolouch	2	5	4	
celkem	14	17	14	

SOUHRN	Norm. kmenový stav	Plán lovu	Lov	Předlož. trofeje / fotografie
jelen I.-III.věk.tř.	6	7	6	1
laň	6	5	14	
kolouch	2	5	8	
celkem	14	17	28	1

Pověřená obec: Chotěboř

	Norm. kmenový stav	Plán lovu	Lov	Předlož. trofeje / fotografie
7, Staré Ransko, Lesní družstvo obcí Přibyslav				
jelen I.-III.věk.tř.	7	5	2	2
laň	7	4	3	
kolouch	3	5	10	
celkem	17	14	15	2
13, Krucemburk, MS Krucemburk				
jelen I.-III.věk.tř.				
laň				
kolouch			2	
celkem			2	
19, Strážný vrch – Uhelná Příbram, MS Uhelná Příbram				
jelen I.-III.věk.tř.				
laň				
kolouch			1	
celkem			1	
21, Profesora Reiského Vilémov - Klášter, LESKO MEZIŘÍČÍ s.r.o.				
jelen I.-III.věk.tř.				
laň			1	
kolouch			1	
celkem			2	

SOUHRN	Norm. kmenový stav	Plán lovu	Lov	Předlož. trofeje / fotografie
jelen I.-III.věk.tř.	7	5	2	2
laň	7	4	4	
kolouch	3	5	14	
celkem	17	14	20	2

OKRES HAVLÍČKŮV BROD

SOUHRN	Norm. kmenový stav	Plán lovu	Lov	Předlož. trofeje / fotografie
jelen I.-III.věk.tř.	13	12	8	3
laň	13	9	18	
kolouch	5	10	22	
celkem	31	31	48	3



Daněk skvrnitý, MS Leština, J. Tichý, 9 let,
188,44 CIC



Daněk skvrnitý, MS Kojetín, úhyn, 7 let,
187,72 CIC



Daněk skvrnitý, Milan Niederle – Pozovice,
úhyn v souboji, 7 let, 170,25 CIC



Daněk skvrnitý, Statek Lesolg – Rozsochatec,
L. Bárta, 6 let, 166,27 CIC



Daněk skvrnitý, Statek Lesolg – Rozsochatec,
L. Pešek, 9 let, 164,43 CIC



Daněk skvrnitý, MS Zahrádka, P. Klucký, 6 let,
144,75 CIC



Jelen lesní, LDO Příbyslav, Z. Lukeš, 8 let,
195,88 CIC



Jelen lesní, MS Havlíčkova Borová, P. Šmíd, 9 let,
181,49 CIC



Prase divoké, MS Kojetín, V. Bártů st., 5 let,
109,50 CIC



Prase divoké, MS Zahrádka, D. Holeta, 4 roky,
105,15 CIC



Prase divoké, MS Želivka – Kožlí, V. Dvořák, 5 let,
101,2 CIC



Prase divoké, MS Horní Krupá, M. Calta, sanitární odlov,
4 roky



Muflon,
MS Rohule – Trpišovice,
R. Švec ml., 5 let, 209 CIC

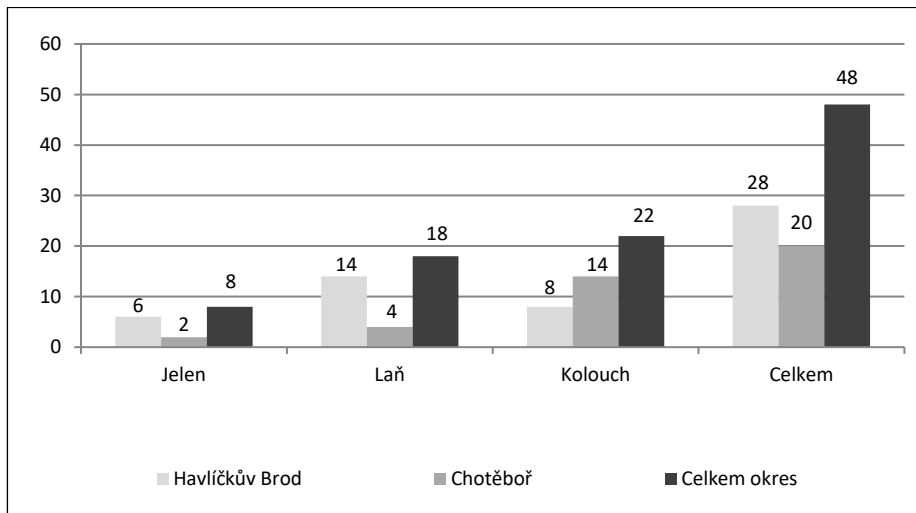


Muflon,
MS Rohule – Trpišovice,
úhyn, 5 let, 206,75 CIC



Muflon,
MS Chřenovice,
Z. Kalhotka,
5 let, 185,65 CIC

Graf 4: Lov zvěře jelení v okrese Havlíčkův Brod v roce 2017



6. Přehled o lovu zvěře siky Dybowského v roce 2017 (za myslivecký rok, tj. od 1.4.2017 do 31.3.2018)

Pověřená obec: Havlíčkův Brod

	Norm. kmenový stav	Plán lovu	Lov	Předlož. trofeje / fotografie
38, Přibyslav, MS Přibyslav				
jelen				
laň			2	
kolouch				
celkem			2	
obora Veselsko, Lesní společnost Ledeč nad Sázavou				
jelen	6	4	5	
laň	6	2	1	
kolouch	3	3	3	
celkem	15	9	9	
obora Volský Žlab, Doc. MVDr. Karel Bukovjan, CSc., Ing. Eva Bukovjanová, Ing. Josef Vlček				
jelen	2	5	6	
laň	1	5	7	
kolouch	3	4	4	
celkem	6	14	17	

SOUHRN	Norm. kmenový stav	Plán lovu	Lov	Předlož. trofeje / fotografie
jelen	8	9	11	
laň	7	7	10	
kolouch	6	7	7	
celkem	21	23	28	

7. Přehled o lovu černé zvěře v roce 2017 (za myslivecký rok, tj. od 1.4.2017 do 31.3.2018)

Pověřená obec: Havlíčkův Brod

	Norm. kmenový stav	Plán lovu	Lov	Předlož. trofeje/ fotografie
1, Babice – Vadín, MS Babice - Vadín				
kňour				
bachyně			4	
lončák			7	
sele			7	
celkem			18	
2, Čekánov, MS Zálomí - Kojkovičky				
kňour				
bachyně			1	
lončák			19	
sele			43	
celkem			63	
3, Česká Bělá, MS Česká Bělá				
kňour			1	
bachyně			3	
lončák			5	
sele			6	
celkem			15	
6, Golčův Jeníkov, MS Golčův Jeníkov				
kňour				
bachyně				
lončák			18	
sele			17	
celkem			35	
7, Golčův Jeníkov – Nasavrky, HS Golčův Jeníkov – Nasavrky				
kňour				
bachyně				
lončák			9	
sele			10	
celkem			19	
8, Habry, MS Habry				
kňour				
bachyně				
lončák			18	
sele			42	
celkem			60	
9, Havlíčkova Borová, MS Havlíčkova Borová				
kňour				
bachyně				
lončák			20	
sele			12	
celkem			32	

	Norm. kmenový stav	Plán lovu	Lov	Předlož. trofeje/ fotografie
10, Havlíčkův Brod – Termesivy, MS Havlíčkův Brod				
kňour				
bachyně				
lončák				
sele			4	
celkem			4	
11, Herálec, MS Herálec				
kňour			2	
bachyně			1	
lončák			17	
sele			35	
celkem			55	
12, Honitba Lesního družstva ve Štokách, Lesní družstvo ve Štokách				
kňour			1	
bachyně			5	
lončák			31	
sele			77	
celkem			114	
13, Horní Lesy, MS Lipnice nad Sázavou				
kňour				
bachyně				
lončák			7	
sele			26	
celkem			33	
14, Chrtníč, MS Chrtníč				
kňour				
bachyně				
lončák			10	
sele			16	
celkem			26	
15, Jedlina – Bačkov, MS Jedlina Bačkov				
kňour				
bachyně			1	
lončák			5	
sele			15	
celkem			21	
16, Kámen, MS Kámen				
kňour				
bachyně				
lončák			60	
sele			80	
celkem			140	
17, Kobylí Hlava – Chlumeck, SIMMO s.r.o.				
kňour				
bachyně			1	
lončák			8	
sele			16	
celkem			25	

	Norm. kmenový stav	Plán lovu	Lov	Předlož. trofeje/ fotografie
18, Kochánov, MS Březový háj – Kochánov				
kňour				
bachyně			1	
lončák			4	
sele			5	
celkem			10	
19, Kojetín – Ronovec, MS Kojetín				
kňour			1	1
bachyně			2	
lončák			3	
sele			15	
celkem			21	1
20, Krásná Hora, MS Krásná Hora				
kňour				
bachyně				
lončák			10	
sele			12	
celkem			22	
21, Krupá, MS Krupá				
kňour			1	1
bachyně			2	
lončák			14	
sele			38	
celkem			55	1
23, Lípa, MS Lípa				
kňour				
bachyně			3	
lončák			12	
sele			5	
celkem			20	
24, Lučice, MS Lučice				
kňour				
bachyně				
lončák			6	
sele			8	
celkem			14	
25, Mezilesí, MS Mezilesí Knyk				
kňour				
bachyně				
lončák			3	
sele			2	
celkem			5	
26, Mírovka, MS Mírovka				
kňour				
bachyně				
lončák				
sele			24	
celkem			24	

	Norm. kmenový stav	Plán lovu	Lov	Předlož. trofeje/ fotografie
27, Modlíkov, MS Modlíkov				
kňour				
bachyně				
lončák			1	
sele				
celkem			1	
28, Nová Ves u Leštiny, SIMMO s.r.o.				
kňour				
bachyně				
lončák			7	
sele			12	
celkem			19	
29, Okrouhlice, MS Okrouhlice				
kňour				
bachyně			1	
lončák			8	
sele			10	
celkem			19	
30, Okrouhlička – Studénka, MS Okrouhlička				
kňour				
bachyně				
lončák			1	
sele			3	
celkem			4	
31, Olešenka – Česká Jablonná, MS Olešenka				
kňour				
bachyně				
lončák			1	
sele				
celkem			1	
32, Olešná, MS Olešná				
kňour				
bachyně				
lončák			6	
sele			37	
celkem			43	
33, Pavlov, MS Herálec				
kňour				
bachyně				
lončák			13	
sele			24	
celkem			37	
35, Petrovice – Bukovec, MS Petrovice - Bukovec				
kňour				
bachyně			1	
lončák			5	
sele			24	
celkem			30	

	Norm. kmenový stav	Plán lovu	Lov	Předlož. trofeje/ fotografie
36, Pohled, MS Pohled				
kňour				
bachyně				
lončák			1	
sele			8	
celkem			9	
37, Pozovice, Milan Niederle				
kňour				
bachyně			3	
lončák				
sele			14	
celkem			17	
38, Přibyslav, MS Přibyslav				
kňour				
bachyně				
lončák				
sele			3	
celkem			3	
39, Rozsochatec – Čachotín, Statek Lesolg s.r.o.				
kňour			1	
bachyně			1	
lončák			6	
sele			26	
celkem			34	
40, Skryje, MS Skryje				
kňour				
bachyně				
lončák			5	
sele			4	
celkem			9	
42, Šlapanov, MS Šlapanov				
kňour				
bachyně			2	
lončák				
sele			26	
celkem			28	
43, Štoky, Jaromír Veselý				
kňour				
bachyně				
lončák			10	
sele			12	
celkem			22	
44, Úsobí - Borovice, MS Úsobí - Borovice				
kňour			1	
bachyně				
lončák				
sele			9	
celkem			10	

	Norm. kmenový stav	Plán lovu	Lov	Předlož. trofeje/ fotografie
45, Veselý Žďár, MS Veselý Žďár				
kňour				
bachyně			1	
lončák			1	
sele			2	
celkem			4	
46, Věž, MS Věž				
kňour				
bachyně				
lončák			8	
sele			24	
celkem			32	
47, Vršek, MS Šmolovy				
kňour				
bachyně				
lončák			1	
sele			2	
celkem			3	
48, Žižkovo Pole, MS Žižkovo Pole				
kňour			4	
bachyně			4	
lončák			5	
sele			8	
celkem			21	
54, Dlouhá Ves Rybníky, Miroslav Tecl				
kňour				
bachyně				
lončák			5	
sele			4	
celkem			9	

SOUHRN	Norm. kmenový stav	Plán lovu	Lov	Předlož. trofeje / fotografie
kňour			12	2
bachyně			37	
lončák			370	
sele			767	
celkem			1186	2

Pověřená obec: Chotěboř

	Norm. kmenový stav	Plán lovu	Lov	Předlož. trofeje/ fotografie
1, Chuchel – Jelení doly, Ladislav Škaryd				
kňour				
bachyně				
lončák			20	
sele			23	
celkem			43	

	Norm. kmenový stav	Plán lovu	Lov	Předlož. trofeje/ fotografie
2, Maleč - Rieger, HS Maleč - Rieger				
kňour				
bachyně				
lončák				
sele			2	
celkem			2	
3, MSLR Chotěboř, HS MSLR Chotěboř				
kňour				
bachyně				
lončák			2	
sele			6	
celkem			8	
4, Rušínov Železné hory, HS Rušínov – Jeříšno “Železné Hory”				
kňour			2	
bachyně			4	
lončák			14	
sele			20	
celkem			40	
5, Slavíkov - Chloumek, HS Slavíkov - Chloumek				
kňour			1	
bachyně			0	
lončák			16	
sele			81	
celkem			98	
7, Staré Ransko, Lesní družstvo obcí Přibyslav				
kňour	1	2		
bachyně	2	2	1	
lončák	4	14	18	
sele	14	26	38	
celkem	21	44	57	
8, Jiřího z Poděbrad Kraborovice, MS Jiřího z Poděbrad				
kňour				
bachyně			2	
lončák			6	
sele			16	
celkem			24	
9, Bříza – Libice nad Doubravou, MS Bříza Libice nad Doubravou				
kňour			1	
bachyně				
lončák			13	
sele			22	
celkem			36	
10, Bučovice - Heřmanice, MS Bučovice - Heřmanice				
kňour				
bachyně				
lončák				
sele			24	
celkem			24	

	Norm. kmenový stav	Plán lovu	Lov	Předlož. trofeje/ fotografie
11, Horní Studenec, MS Horní Studenec				
kňour				
bachyně			1	
lončák			2	
sele			2	
celkem			5	
12, Chotěboř, MS Chotěboř				
kňour				
bachyně			4	
lončák			6	
sele			15	
celkem			25	
13, Krucemburk, MS Krucemburk				
kňour				
bachyně				
lončák			25	
sele			58	
celkem			83	
14, Maleč, MS Maleč				
kňour				
bachyně				
lončák			12	
sele			31	
celkem			43	
15, Nová Ves - Víška, MS Nová Ves – Víška				
kňour				
bachyně				
lončák			7	
sele			8	
celkem			15	
16, Oudoleň, MS Oudoleň				
kňour				
bachyně				
lončák			13	
sele			5	
celkem			18	
17, Počátky, MS Počátky				
kňour				
bachyně				
lončák			7	
sele			1	
celkem			8	
18, Sobíňov, MS Sobíňov o.s.				
kňour				
bachyně				
lončák			4	
sele			6	
celkem			10	

	Norm. kmenový stav	Plán lovu	Lov	Předlož. trofeje/ fotografie
19, Strážný Vrch – Uhelná Příbram, MS Strážný vrch o.s.				
kňour				
bachyně				
lončák			9	
sele			40	
celkem			49	
20, Vilémov, MS Vilémov - Hostovice				
kňour				
bachyně			1	
lončák			10	
sele			43	
celkem			54	
21, Profesora Reiského Vilémov – Klášter, LESKO MEZIŘÍČÍ, s.r.o., Velké Meziříčí				
kňour			3	
bachyně			4	
lončák			7	
sele			43	
celkem			57	
22, Ždírec nad Doubravou, MS Ždírec nad Doubravou				
kňour				
bachyně				
lončák			5	
sele			10	
celkem			15	

SOUHRN	Norm. kmenový stav	Plán lovu	Lov	Předlož. trofeje / fotografie
kňour	1	2	7	
bachyně	2	2	17	
lončák	4	14	196	
sele	14	26	494	
celkem	21	44	714	

Pověřená obec: Světlá nad Sázavou

	Norm. kmenový stav	Plán lovu	Lov	Předlož. trofeje / fotografie
1, Horní Pohled, uživatel: Myslivecký spolek Pohled'				
kňour			3	
bachyně			2	
lončák			14	
sele			16	
celkem			35	
2, Jedlá, uživatel: Myslivecký spolek Chřenovice				
kňour			2	
bachyně			2	
lončák			48	
sele			33	
celkem			85	

	Norm. kmenový stav	Plán lovu	Lov	Předlož. trofeje / fotografie
3, Leština, uživatel: Myslivecký spolek Leština u Světlé				
kňour			8	
bachyně			11	
lončák			14	
sele			43	
celkem			76	
4, Rejčkov - Trpišovice, uživatel: Myslivecký spolek Rohule - Trpišovice				
kňour			4	
bachyně			2	
lončák				
sele			26	
celkem			32	
5, Malčín, uživatel: Myslivecký spolek Hejtice – Malčín				
kňour				
bachyně			1	
lončák			2	
sele			2	
celkem			5	
6, Pavlov, uživatel: Myslivecký spolek Pavlov				
kňour			1	
bachyně				
lončák			10	
sele			38	
celkem			49	
7, Mrzkovice, uživatel: Myslivecký spolek Mrzkovice				
kňour				
bachyně				
lončák			2	
sele			12	
celkem			14	
8, Dobrá Voda, uživatel: MVDr. Lubomír Křikava				
kňour				
bachyně				
lončák				
sele			23	
celkem			23	
10, Chraňbož , uživatel: Lesní družstvo Chraňbož				
kňour			10	
bachyně			9	
lončák				
sele			9	
celkem			28	
11, Vostojavka, uživatel: CALIPSUM s. r. o.				
kňour			1	
bachyně			4	
lončák			3	
sele			32	
celkem			40	

	Norm. kmenový stav	Plán lovu	Lov	Předlož. trofeje / fotografie
12, Melechov, uživatel: Lesní družstvo obcí Ledeč nad Sázavou				
kňour				
bachyně				
lončák			10	
sele			28	
celkem			38	
13, Lány, uživatel: Bohumil Zackl				
kňour				
bachyně			1	
lončák			14	
sele			26	
celkem			41	
15, Dolní Město, uživatel: Myslivecký spolek Vysočina Dolní Město				
kňour			3	
bachyně			10	
lončák			5	
sele			27	
celkem			45	
16, Lipnička, uživatel: Myslivecký spolek Lipnička				
kňour				
bachyně				
lončák			10	
sele			18	
celkem			28	
17, Horka - Číhošť, uživatel: Myslivecký spolek Číhošť				
kňour				
bachyně				
lončák			39	
sele			45	
celkem			84	
18, Sázavka - Kunemil, uživatel: Myslivecký spolek Sázavka				
kňour				
bachyně				
lončák			4	
sele			18	
celkem			22	
19, Zahrádka, uživatel: Myslivecký spolek Zahrádka z.s.				
kňour			4	1
bachyně			3	
lončák			7	
sele			18	
celkem			32	1
20, Světlá n. S. - Druhanov, uživatel: Myslivecký spolek Světlá nad Sázavou				
kňour			1	
bachyně				
lončák			3	
sele			4	
celkem			8	

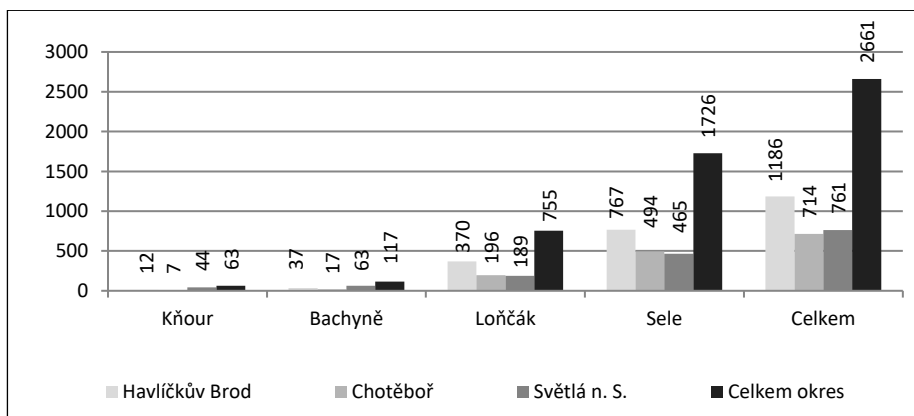
	Norm. kmenový stav	Plán lovu	Lov	Předlož. trofeje / fotografie
21, Ovesná Lhota, uživatel: Myslivecký spolek Ovesná Lhota				
kňour			1	
bachyně			11	
loňčák			7	
sele			32	
celkem			51	
22, Želivka - Kožlů, uživatel: Myslivecký spolek Želivka-Kožlů				
kňour	5	13	7	1
bachyně	5	7	7	
loňčák				
sele	2	16	19	
celkem	12	36	33	1

SOUHRN	Norm. kmenový stav	Plán lovu	Lov	Předlož. trofeje / fotografie
kňour	5	13	44	2
bachyně	5	7	63	
loňčák			189	
sele	2	16	465	
celkem	12	36	761	2

OKRES HAVLÍČKŮV BROD

SOUHRN	Norm. kmenový stav	Plán lovu	Lov	Předlož. trofeje / fotografie
kňour	6	15	63	4
bachyně	7	9	117	
loňčák	4	14	755	
sele	16	42	1726	
celkem	33	80	2661	4

Graf 5: Lov zvěře černé v okrese Havlíčkův Brod v roce 2017



Přehled lovu zvěře černé, jelení, mufloní a daňčí v letech 2004 - 2017 v okrese Havlíčkův Brod

Rok	Černá	Jelení	Mufloní	Daňčí
2004	762	8	7	39
2005	618	3	13	43
2006	425	9	18	63
2007	777	36	21	75
2008	815	23	11	63
2009	902	10	21	45
2010	1059	24	8	104
2011	1286	25	21	65
2012	2390	19	32	66
2013	1826	25	9	93
2014	2036	28	31	125
2015	2456	37	8	109
2016	1886	38	30	124
2017	2661	48	41	228

Poznámka: 2004 – 2010 – údaje za kalendářní rok; 2011 – 2017 – údaje za myslivecký rok od 1.4. do 31.3.



Foto: L. Stejskal

8. Přehled o lovu drobné a dravé zvěře v roce 2017 (za myslivecký rok, tj. od 1.4.2017 do 31.3.2018)

Pověřená obec: Havlíčkův Brod

	Norm. kmenový stav	Plán lovu	Lov
1, Babice – Vadín, MS Babice - Vadín			
zajíc	63	15	12
bažant	55		
kachna		12	12
liška (včetně liščat)			28
2, Čekánov, MS Zálomí			
zajíc	27	10	1
bažant	20		
kachna		40	8
liška (včetně liščat)			26
3, Česká Bělá, MS Česká Bělá			
zajíc	90	15	8
bažant	30		
kachna			10
liška (včetně liščat)			26
5, Dobrá, MS Dobrá			
zajíc	45	12	10
bažant			
kachna		60	73
liška (včetně liščat)			27
6, Golčův Jeníkov, MS Golčův Jeníkov			
zajíc	47	5	3
bažant	105	10	6
kachna		200	180
liška (včetně liščat)			23
7, Golčův Jeníkov – Nasavrky, HS Golčův Jeníkov - Nasavrky			
zajíc	75	15	
bažant	48		
kachna			
liška (včetně liščat)			14
8, Habry, MS Habry			
zajíc	70	5	3
bažant	44	90	79
kachna		50	34
liška (včetně liščat)			18
9, Havlíčkova Borová, MS Havlíčkova Borová			
zajíc	81	12	6
bažant	30		
kachna		20	5
liška (včetně liščat)			23
10, Havlíčkův Brod – Termesivy, MS Havlíčkův Brod			
zajíc	110	20	12
bažant	70	2	
kachna		80	65
liška (včetně liščat)			27

	Norm. kmenový stav	Plán lovu	Lov
11, Herálec, MS Herálec			
zajíc	100		
bažant	40		
kachna		60	73
liška (včetně liščat)			28
12, Honitba Lesního družstva ve Štokách, Lesní družstvo ve Štokách			
zajíc	50		
bažant			
kachna			
liška (včetně liščat)			1
13, Horní Lesy, MS Lipnice nad Sázavou			
zajíc	90		
bažant	70	20	
kachna		50	21
liška (včetně liščat)			24
14, Chrtníč, MS Chrtníč			
zajíc	44		
bažant	40		
kachna			
liška (včetně liščat)			10
15, Jedlina – Bačkov, MS Jedlina Bačkov			
zajíc	80	20	8
bažant	30		
kachna			
liška (včetně liščat)			23
16, Kámen, MS Kámen			
zajíc	280	15	15
bažant	55		
kachna		50	11
liška (včetně liščat)			71
17, Kobylí Hlava – Chlumeck, SIMMO s.r.o.			
zajíc	40		
bažant			
kachna			
liška (včetně liščat)			3
18, Kochánov, MS Březový háj - Kochánov			
zajíc	32	14	1
bažant	20		
kachna		18	13
liška (včetně liščat)			9
19, Kojetín – Ronovec, MS Kojetín			
zajíc	81	14	7
bažant	35	60	53
kachna		10	12
liška (včetně liščat)			22
20, Krásná Hora, MS Krásná Hora			
zajíc	54	10	10
bažant	10		
kachna		11	4
liška (včetně liščat)			22

	Norm. kmenový stav	Plán lovu	Lov
21, Krupá, MS Krupá			
zajíc	117		
bažant	20	25	25
kachna		60	34
liška (včetně liščat)			34
22, Květinov Boroviny, MS Boroviny Květinov			
zajíc	45		
bažant	35		
kachna			3
liška (včetně liščat)			3
23, Lípa, MS Lípa			
zajíc	90		
bažant	100		
kachna		20	5
liška (včetně liščat)			14
24, Lučice, MS Lučice			
zajíc	27	10	1
bažant	15		
kachna		10	8
liška (včetně liščat)			11
25, Mezilesí, MS Mezilesí Knyk			
zajíc	72	10	3
bažant			
kachna		15	6
liška (včetně liščat)			5
26, Mírovka, MS Mírovka			
zajíc	28	8	2
bažant	30	80	88
kachna		10	30
liška (včetně liščat)			15
27, Modlíkov, MS Modlíkov			
zajíc	36	10	6
bažant			
kachna		10	
liška (včetně liščat)			11
28, Nová Ves u Leštiny, SIMMO s.r.o.			
zajíc	30		
bažant	20		
kachna			
liška (včetně liščat)			3
29, Okrouhlice, MS Okrouhlice			
zajíc	52	6	2
bažant	26		16
kachna		25	20
liška (včetně liščat)			11
30, Okrouhlička – Studénka, MS Okrouhlička			
zajíc	27		
bažant	30		
kachna			
liška (včetně liščat)			6

	Norm. kmenový stav	Plán lovu	Lov
31, Olešenka – Česká Jablonná, MS Olešenka			
zajíc	72	14	14
bažant	40		
kachna		10	
liška (včetně liščat)			16
32, Olešná, MS Olešná			
zajíc	182		
bažant			
kachna		10	
liška (včetně liščat)			13
33, Pavlov, MS Herálec			
zajíc	30		
bažant	15		
kachna		15	24
liška (včetně liščat)			3
34, Perknov, MS Perknov			
zajíc	31	30	6
bažant	20		
kachna		30	
liška (včetně liščat)			8
35, Petrovice - Bukovec, MS Petrovice - Bukovec			
zajíc	59	5	2
bažant	50		
kachna		7	
liška (včetně liščat)			22
36, Pohled, MS Pohled			
zajíc	117	13	6
bažant	50		
kachna		20	17
liška (včetně liščat)			13
37, Pozovice, Milan Niederle			
zajíc	38	10	1
bažant			
kachna		50	2
liška (včetně liščat)			6
38, Přibyslav, MS Přibyslav			
zajíc	117	15	4
bažant	100		
kachna		50	36
liška (včetně liščat)			12
39, Rozsochatec - Čachotín, Statek Lesolg s.r.o.			
zajíc	130	10	4
bažant			
kachna		20	19
liška (včetně liščat)			22
40, Skryje, MS Skryje			
zajíc	90	4	
bažant	105	6	5
kachna			183
liška (včetně liščat)			16

	Norm. kmenový stav	Plán lovu	Lov
41, Suchá, MS Jezevec Suchá			
zajíc	32	15	4
bažant	20	5	
kachna		20	10
liška (včetně liščat)			4
42, Šlapanov, MS Šlapanov			
zajíc	99	10	2
bažant			
kachna		30	20
liška (včetně liščat)			31
43, Štoky, Jaromír Veselý			
zajíc	45	10	5
bažant			
kachna		40	11
liška (včetně liščat)			15
44, Úsobí – Borovice, MS Úsobí - Borovice			
zajíc	18		
bažant			
kachna			25
liška (včetně liščat)			14
45, Veselý Žďár, MS Veselý Žďár			
zajíc	65	20	
bažant	50		
kachna		20	
liška (včetně liščat)			9
46, Věž, MS Věž			
zajíc	45	4	3
bažant	30		
kachna			33
liška (včetně liščat)			4
47, Vršek, MS Šmolovy			
zajíc	90	10	2
bažant	50	230	166
kachna		20	16
liška (včetně liščat)			8
48, Žižkovo Pole, MS Žižkovo Pole			
zajíc	54		
bažant			
kachna		12	7
liška (včetně liščat)			4
54, Dlouhá Ves Rybníky, Miroslav Tecl			
zajíc	27	8	5
bažant	20		
kachna		40	42
liška (včetně liščat)			7
SOUHRN			
	Norm. kmenový stav	Plán lovu	Lov
zajíc	3324	404	168
bažant	1528	528	438
kachna		1205	1072
liška (včetně liščat)			765

Pověřená obec: Chotěboř

	Norm. kmenový stav	Plán lovu	Lov
1, Chuchel – Jelení doly, Ladislav Škaryd			
zajíc	60		
bažant	44		
kachna		20	21
liška (včetně liščat)			10
2, Maleč – Rieger, HS Maleč-Rieger			
zajíc	42		
bažant			
kachna			
liška (včetně liščat)			8
3, MSLR Chotěboř, HS MSLR Chotěboř			
zajíc	50	10	10
bažant			
kachna			14
liška (včetně liščat)			5
4, Rušinov Železné hory, HS Rušinov – Jeřišno “Železné Hory”			
zajíc	54	5	1
bažant	45	40	17
kachna			77
liška (včetně liščat)			34
5, Slavíkov - Chloumek, HS Slavíkov - Chloumek			
zajíc	252	10	4
bažant			
kachna			185
liška (včetně liščat)			14
7, Staré Ransko, Lesní družstvo obcí Přibyslav			
zajíc	12		1
bažant			
kachna			
liška (včetně liščat)			14
8, Jiřího z Poděbrad Kraborovice, MS Jiřího z Poděbrad			
zajíc	38		
bažant	30		
kachna			11
liška (včetně liščat)			7
9, Břiza – Libice nad Doubravou, MS Břiza Libice nad Doubravou			
zajíc	180		
bažant	32		
kachna			
liška (včetně liščat)			14
10, Bučovice - Heřmanice, MS Bučovice - Heřmanice			
zajíc	45	10	3
bažant	35	2	
kachna		10	10
liška (včetně liščat)			18
11, Horní Studenec, MS Horní Studenec			
zajíc	126	10	3
bažant	32	100	86
kachna			11
liška (včetně liščat)			9

	Norm. kmenový stav	Plán lovu	Lov
12, Chotěboř, MS Chotěboř			
zajíc	84		
bažant	44		
kachna			105
liška (včetně liščat)			23
13, Krucemburk, MS Krucemburk			
zajíc	15	10	8
bažant			
kachna			9
liška (včetně liščat)			17
14, Maleč, MS Maleč			
zajíc	36	9	7
bažant	30		
kachna		25	14
liška (včetně liščat)			36
15, Nová Ves - Víška, MS Nová Ves – Víška			
zajíc	70		
bažant	35		
kachna		40	25
liška (včetně liščat)			9
16, Oudoleň, MS Oudoleň			
zajíc	63		10
bažant			
kachna			23
liška (včetně liščat)			7
17, Počátky, MS Počátky			
zajíc	85	17	34
bažant			
kachna			14
liška (včetně liščat)			24
18, Sobiňov, MS Sobiňov o.s.			
zajíc	40		
bažant			
kachna			21
liška (včetně liščat)			15
19, Strážný Vrch – Uhelná Příbram, MS Strážný vrch o.s.			
zajíc	98	4	3
bažant			
kachna			11
liška (včetně liščat)			30
20, Vilémov, MS Vilémov - Hostovice			
zajíc	63	2	1
bažant			
kachna			
liška (včetně liščat)			23
21, Profesora Reiského Vilémov – Klášter, LESKO MEZIŘÍČÍ, s.r.o., Velké Meziříčí			
zajíc	154		
bažant	121		
kachna			
liška (včetně liščat)			6

	Norm. kmenový stav	Plán lovu	Lov
22, Ždírec nad Doubravou, MS Ždírec nad Doubravou			
zajíc	144	6	5
bažant	26		
kachna		10	10
liška (včetně liščat)			14

SOUHRN	Norm. kmenový stav	Plán lovu	Lov
zajíc	1711	93	90
bažant	474	142	103
kachna		105	561
liška (včetně liščat)			337

Pověřená obec: Světlá nad Sázavou

	Norm. kmenový stav	Plán lovu	Lov
1, Horní pohled, MS Pohled'			
zajíc	75	8	
bažant	20		
kachna	30		18
liška (včetně liščat)			3
2, Jedlá, uživatel: Myslivecký spolek Chřenovice			
zajíc			
bažant			
kachna			
liška (včetně liščat)			6
3, Leština, MS Leština u Světlé			
zajíc	128		
bažant	60		
kachna			
liška (včetně liščat)			24
4, Rejčkov – Trpišovice, MS Rohule - Trpišovice			
zajíc			
bažant			
kachna			20
liška (včetně liščat)			22
5, Malčín, MS Hejtice Malčín			
zajíc	49	5	1
bažant	30		
kachna			
liška (včetně liščat)			17
6, Pavlov, MS Pavlov			
zajíc	123		
bažant	138		
kachna			
liška (včetně liščat)			16

	Norm. kmenový stav	Plán lovu	Lov
7, Mrzkovice, MS Mrzkovice			
zajíc	45	4	3
bažant	30	30	23
kachna		35	30
liška (včetně liščat)			8
8, Dobrá Voda, MVDr. Lubomír Křikava			
zajíc			
bažant			
kachna			
liška (včetně liščat)			8
9, Pavlíkov, Jaroslav Grygar			
zajíc			
bažant			
kachna			
liška (včetně liščat)			5
10, Leština-Chraňbož, LD Chraňbož			
zajíc	28		
bažant			
kachna			
liška (včetně liščat)			6
12, Melechov, LDO Ledeč nad Sázavou			
zajíc			
bažant			
kachna			
liška (včetně liščat)			7
13, Lány, Bohumil Zackl			
zajíc	65		
bažant	68		
kachna			
liška (včetně liščat)			4
14, Jasanka - Kozlov, MS Hubert Kozlov			
zajíc			
bažant			
kachna			
liška (včetně liščat)			8
15, Dolní Město, MS Vydrošovice Dolní Město			
zajíc	63		
bažant	70	80	52
kachna			25
liška (včetně liščat)			15
16, Lipnička, MS Lipnička			
zajíc	50		
bažant	55	20	15
kachna		20	20
liška (včetně liščat)			12
17, Horka Čihošť, MS Čihošť			
zajíc	36	8	2
bažant	40		
kachna			13
liška (včetně liščat)			36

	Norm. kmenový stav	Plán lovu	Lov
18, Sázavka – Kunemil, MS Sázavka			
zajíc	99	19	
bažant	20		
kachna			8
liška (včetně liščat)			12
19, Zahrádka, MS Zahrádka z.s.			
zajíc	128	10	
bažant	50	10	
kachna		10	
liška (včetně liščat)			11
20, Světlá nad Sázavou – Druhanov, MS Světlá nad Sázavou			
zajíc		5	1
bažant		30	24
kachna			3
liška (včetně liščat)			7
21, Ovesná Lhota, MS Ovesná Lhota			
zajíc	54		
bažant	36		
kachna			
liška (včetně liščat)			24
22, Želivka – Kožlín, MS Želivka – Kožlín			
zajíc	270		
bažant	60		
kachna		60	62
liška (včetně liščat)			21

SOUHRN	Norm. kmenový stav	Plán lovu	Lov
zajíc	1213	59	7
bažant	677	170	114
kachna	30	125	199
liška (včetně liščat)			272

OKRES HAVLÍČKŮV BROD

SOUHRN	Norm. kmenový stav	Plán lovu	Lov
zajíc	6248	556	265
bažant	2679	840	655
kachna	30	1435	1832
liška (včetně liščat)			1374

Přehled lovu zvěře drobné a dravé v letech 2004 – 2017 v okrese Havlíčkův Brod

Rok	Zajíc	Bažant	Kachna	Liška	Kuna	Jezevec	Norek	Psík	Vrána	Straka
2004	438	1478	3441	825						
2005	900	1690	3848	771						
2006	692	1392	1912	625						
2007	934	1700	2620	687						
2008	764	1589	2061	809	248	14	5	2		
2009	779	1491	2196	895	298	17	7	5	61	170
2010	447	1205	1921	1028	291	36	9	9	76	161
2011	412	937	1871	1059	318	39	40	5	81	233
2012	391	880	1696	1138	297	39	53	6	60	202
2013	377	919	1840	956	286	52	21	4	56	185
2014	343	697	1823	1119	262	39	32	7	49	185
2015	343	715	2016	1217	264	51	19	10	47	211
2016	324	698	1963	1247	266	50	47	16	40	160
2017	265	655	1831	1374	287	62	44	21	39	160

Graf 6: Lov zvěře drobné a dravé v okrese Havlíčkův Brod v roce 2017

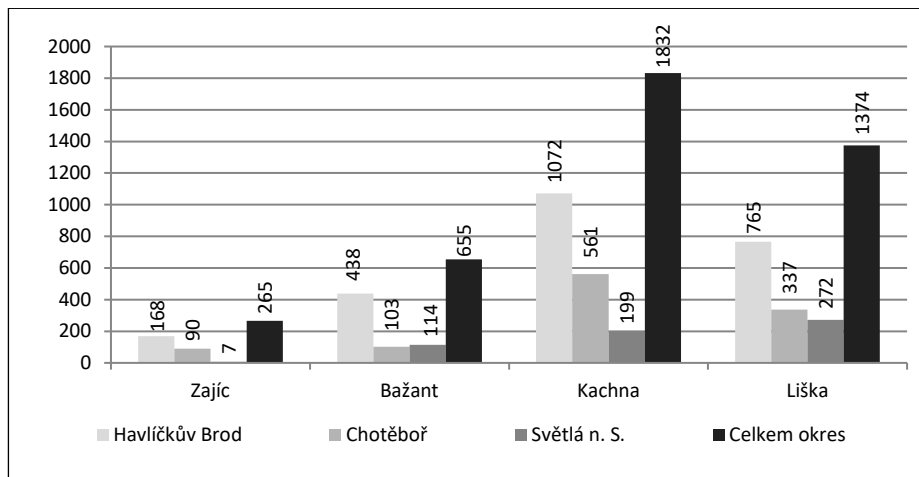
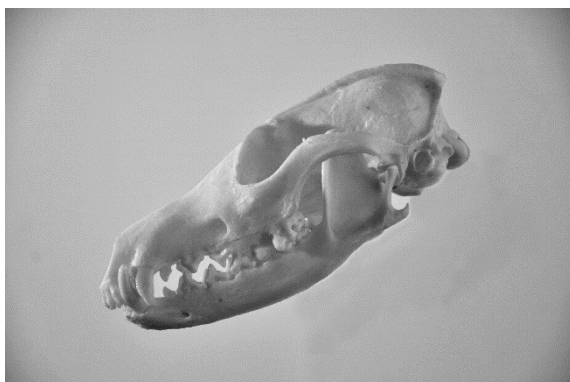


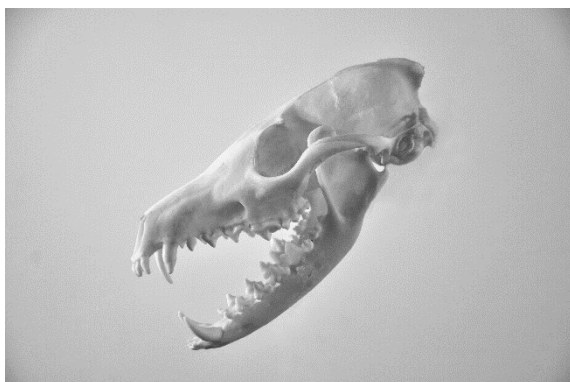
Foto: L. Stejskal

Předložené trofeje šelem v roce 2017 (za myslivecký rok, tj. od 1.4.2017 do 31.3.2018) v okrese Havlíčkův Brod

Honitba	Medaile
Liška obecná	
Horka - Číhošť	zlatá
Krucemburk	stříbrná
Skryje	bronzová
Rejčkov - Trpišovice	bronzová
Mrzkovice	bronzová
Horka - Číhošť	-
Rejčkov - Trpišovice	-
Maleč	-



Liška obecná, MS Číhošť, F. Černík, 25,25 CIC



Liška obecná, MS Krucemburk, M. Kopecký, 24,69 CIC

9. Kritéria posouzení chovné hodnoty a doporučení myslivecké komise OMS ČMMJ Havlíčkův Brod pro chov a lov srnčí, dančí, jelení a mufloní zvěře

Tvar a rozměry paroží nadějných a chovných jedinců srnců by měly být následující:

Věk:	Popis paroží
1.	Špičák delší než 10 cm a každé členitější paroží nad 8 cm, lodyhy přiměřeně silné a mírně rozbíhavé, pučnice vyšší a přiměřeně silné
2.	Nejméně vidlák delší než 15 cm a každé členitější paroží, nerovnost není na závadu, lodyhy zčásti perlené, stejně vysoké, mírně rozbíhavé a obloukovité pučnice silnější a vyšší, průměrná délka výsad 3 cm
3.	Šesterák s výsadami 4 cm, lodyhy delší než 18 cm, perlené stejně dlouhé, tmavší rozbíhavé a poněkud obloukovité, růže dobře vyvinuté
4 – 5.	Šesterák s výsadami 5 cm, lodyhy delší než 20 cm, silné perlení a stejně dlouhé, mírně rozbíhavé, poněkud obloukovité, růže dobře vyvinuté

Tvar a rozměry paroží nadějných a chovných jedinců daňků by měly být následující:

Věk:	Popis paroží
1.	Špice dlouhé 12 cm a všechny členitější tvary přibližně utvářené, pučnice přiměřeně silné
2.	Souměrný vařečkář s délkou paroží 40 cm s vyvinutým očníkem a opěrákem, lodyhy přiměřeně rozložené, pravidelně utvářené, nedeformované
3.	Souměrný lopatáč s délkou paroží 45 cm s vyvinutým očníkem a opěrákem, pučnice silnější, dlaně lopatek uzavřené dlouhé 20 cm, široké 10 cm, lodyhy rozložené, pravidelně utvářené, bez deformace s počínajícím perlením
4 – 5.	Souměrný lopatáč s délkou paroží nejméně 55 cm, s dobře vyvinutým očníkem a opěrákem, dlaně lopat uzavřené, podlouhlé, dlouhé 25 cm, široké 12 cm, nasazené nízko nad opěrákem, lodyhy silnější, dobře rozložené, obloukovité, perlené, pučnice silné.
6 – 7.	Souměrný lopatáč s délkou paroží nejméně 60 cm a dobře vyvinutým očníkem a opěrákem, dlaně lopat uzavřené, podlouhlé, dlouhé 30 cm, široké 14 cm, nasazené nízko nad opěrákem, dobře krajkované, lodyhy silné, rozložitě, obloukovité

Tvar a rozměry paroží nadějných a chovných jedinců jelenů by měly být následující:

Věk:	Popis paroží
1.	Pravidelný špičák s vysokými a dosti silnými pučnicemi s lodyhami delšími než 30 cm nebo s parožími členitějším než špičák s délkou lodyh 25 cm.
2.	Pravidelný šesterák a členitější paroží s pučnicemi vysokými a silnými obzvláště Korunové formy s délkou paroží 50 cm a více, s opěráky dlouhými alespoň jako očníky, lodyhy mírně obloukovité, nepokřivené s přiměřenou rozlohou.

3. Nejméně nerovný osmerák i více, lodyhy končí přiměřenou vidlicí nebo i korunou s tupými hroty, paroží dlouhé 60 cm s přiměřenou rozlohou a opěrky dlouhé jako očníky, lodyhy mírně obloukovité, nepokřivené, pučnice vysoké a silné
4. Nejméně desaterák i jednostranně korunový, pučnice vysoké a silné, paroží dlouhé 65 cm a více, lodyhy končí nejmeně vidlicí, jsou obloukovité, nepokřivené, rozloha nejmeně 75% délky lodyh, konce vrcholových výsad jsou tupé, opěrky jsou dlouhé jako očníky
5. Oboustranný desaterák a výše, pučnice vysoké a silné, délka paroží 70 cm a více, rozloha nejmeně 75% průměrné délky lodyh, koruna končí poměrně ostrými hroty, opěrák dlouhý, lodyhy mírně obloukovité, nepokřivené, silné a vytváří se na nich perlení a tmavnou
- 6 – 7 Nejméně oboustranně korunový dvanáctérák se středně dlouhými výsadami, délka paroží 80 cm a více, rozloha nejmeně 75% průměrné délky lodyh, hroty výsad jsou ostré a světlé, očníky a opěrky dlouhé, lodyhy mírně obloukovité, rozložené, nepokřivené, přiměřeně silné, perlení a tmavé.
- 8 – 11. Oboustranně korunový dvanáctérák a členitější paroží s delšími výsadami, pučnice již nižší silné, délka paroží 95 cm a více, rozloha nejmeně 75% průměrné délky lodyh, lodyhy mírně obloukovité, rozložené, nepokřivené, silné, perlení a tmavé, dlouhé očníky a opěrky

Tvar a rozměry toulců nadějných a chovných muflonů by měly být následující:

Věk:	Popis toulců
Muflonče	Toulce stejně dlouhé, dobře rozložené, správný úhel nasazení, toulce souměrně utvářené, mírně ohnuté dozadu, dlouhé v měsíci srpen nad 11 cm, září min. 14 cm, říjen min. 17 cm, listopad min. 21 cm, prosinec min. 25 cm
1.	Správný úhel nasazení toulců, délka toulců nejmeně 40 cm, první obvod toulců 19 cm a více, toulce stejně dlouhé, souměrně vinuté bez tendence zarůstání, průměr vinutí alespoň 28 cm, vytváří se dobré vrubování
2.	Správný úhel nasazení, délka toulců nejmeně 55 cm, první obvod toulců 21 cm a více, toulce stejně dlouhé souměrné, zahnuté poněkud přes půlkruh, průměr vinutí 29 cm a více.
3.	Správný úhel nasazení, délka toulců nejmeně 70 cm, první obvod toulců 23 cm a více, toulce stejně dlouhé, souměrné, bez odlupčivosti, konce toulců se vytáčejí ven, toulce zahnuté přes půlkruh, průměr vinutí 30 cm, toulce dobře vrubované a tmavé, pokles obvodů v druhé a třetí třetině o 1–2 cm.
4 – 5.	Správný úhel nasazení, délka toulců 80 cm a více, první obvod toulců 24 cm a více, toulce souměrné, bez odlupčivosti, dobře vinuté, toulce se vytáčejí ven, zahnuté asi kolem tří čtvrtin kruhu, průměr vinutí 30 cm a více, toulce dobře vrubované a tmavé, pokles obvodů toulců v druhé a třetí třetině délky ne více než 1–2 cm.
6 – 7.	Správný úhel nasazení, délka toulců 80 cm a více, první obvod 24 cm a více, toulce souměrné bez odlupčivosti, dobře formované, zahnuté přes tři čtvrtiny kruhu, dobře vrubované a tmavé.

<http://www.myslivost.cz/omshavlickuvbrod/Myslivecka-komise.aspx>

10. Výskyt fibropapilomatozy v okrese Havlíčkův Brod (dle anket provedené v lednu 2018)

ORP Havlíčkův Brod:

ORP/Honitba	Počet let výskytu FP v honitbě	Počet ulovených či uhynulých kusů nemocných FP v roce 2017			Odhad aktuálního počtu živých napadených kusů v honitbě
		Srnci	Srny	Srnčata	
Kojetín – Ronovec	3	1	1	0	0
Golcův Jeníkov – Nasavrky	3	3	2	0	5
Havlíčková Borová	3	1	2	0	0
Rozsochatec – Čachotín	5	5	3	0	8
Nová Ves u Leštiny	0	0	0	0	0
Šlapanov	2	1	0	0	2
Olešná	3	1	1	0	0
Krupá	5	7	1	0	15
Herálec	2	0	1	0	0
Herálec Pavlov	4	1	0	0	1
Žižkovo Pole	0	0	0	0	0
Honitba Štoky	0	0	0	0	0
Boroviny Květinov	0	0	0	0	0
Pohled	0	0	0	0	0
Lučice	0	0	0	0	0
Habry	5	3	3	0	10
Mezilesí Knyk	1	0	1	0	2
Pozovice	0	0	0	0	0
Obora Svätý Hubert	0	0	0	0	0
Dlouhá Ves Rybníky	1	0	1	0	0
Jedlina Bačkov	4	4	2	0	6
Kochánov	0	0	0	0	0
Kámen	6	8	7	0	40
Přibyslav	2	0	2	0	1
Babice – Vadín	2	1	0	0	2
Mírovka	0	0	0	0	0
Krásná Hora	0	0	0	0	0
Věž	2	1	0	0	1
Petrovice Bukovec	3	1	2	0	0
Celkem za ORP Havlíčkův Brod		38	29	0	93

ORP Chotěboř:

ORP/Honitba	Počet let výskytu FP v honitbě	Počet ulovených či uhynulých kusů nemocných FP v roce 2017			Odhad aktuálního počtu živých napadených kusů v honitbě
		Srnci	Srny	Srnčata	
Staré Ransko	3	0	1	0	0
Počátky	3	2	3	0	4
Nová Ves – Víška	5	3	3	0	10
Horní Sudenec	4	1	0	0	0
Ždírec nad Doubravou	2	0	2	0	0
Rušinov Železné hory	5	2	1	0	4
MSLR Chotěboř	2	2	1	0	0
Bučovice Heřmanice	1	0	0	0	1
Oudoleň	3	0	2	1	2
Slavíkov Chloumek	2	0	1	0	0
Vilémov	4	5	5	3	2
Kraborovice	0	0	0	0	0
Maleč – Rieger	1	1	0	0	0
Velkostatek Chotěboř	5	3	4	1	0
Maleč	5	4	4	0	0
Chotěboř	5	1	4	0	0
Celkem za ORP Chotěboř		24	31	5	23

ORP Světlá nad Sázavou:

ORP/Honitba	Počet let výskytu FP v honitbě	Počet ulovených či uhynulých kusů nemocných FP v roce 2017			Odhad aktuálního počtu živých napadených kusů v honitbě
		Srnci	Srny	Srnčata	
Dobrá Voda	0	0	0	0	0
Horka Číhošť	1	1	1	0	0
Světlá nad Sázavou	0	0	0	0	0
Mrzkovice	1	0	0	0	1
Želivka Kožlí	0	0	0	0	0
Malčín	4	0	2	0	2
Leština - Chraňbož	0	0	0	0	0
Jedlá	0	0	0	0	0
Leština	3	1	0	0	0
Rejčkov – Trpišovice	5	1	0	0	3
Horní Pohleď	3	1	0	0	0
Celkem za ORP Světlá nad Sázavou		4	3	0	6

Celkem za OMS Havlíčkův Brod:

Počet ulovených či uhynulých kusů nemocných FP v roce 2017			Odhad aktuálního počtu živých napadených kusů v honitbě
Srnci	Srny	Srnčata	
66	63	5	122



K tisku připravili: Ervín Hausvater, Lenka Burešová
Grafická úprava: Petr Doležal
Fota: Lubomír Stejskal

Vydává: ČMMJ – Okresní myslivecký spolek Havlíčkův Brod
ve spolupráci s pověřenými obcemi
Havlíčkův Brod, Chotěboř a Světlá nad Sázavou

Vytiskl: Tisk Hermann v.o.s., www.tiskhb.cz