

Českomoravská myslivecká jednota, z.s.
Okresní myslivecký spolek Havlíčkův Brod



PŘEHLED LOVU ZVĚŘE A PŘEDLOŽENÝCH TROFEJÍ v okrese Havlíčkův Brod za rok 2018



Havlíčkův Brod, Stará radnice, červen 2019



Zámek Vilémov

Obsah

1.	Zpráva hodnotitelské komise a okresní myslivecké rady OMS Havlíčkův Brod z chovatelské přehlídky trofejí zvěře ulovené v roce 2018.....	2
2.	Přehled o lovu srnčí zvěře v roce 2018	5
3.	Přehled o lovu daňčí zvěře v roce 2018 (za myslivecký rok, tj. od 1.4.2018 do 31.3.2019).....	22
4.	Přehled o lovu mufloní zvěře v roce 2018 (za myslivecký rok, tj. od 1.4.2018 do 31.3.2019).....	27
5.	Přehled o lovu jelení zvěře v roce 2018 (za myslivecký rok, tj. od 1.4.2018 do 31.3.2019).....	29
6.	Přehled o lovu zvěře siky Dybowského v roce 2018 (za myslivecký rok, tj. od 1.4.2018 do 31.3.2019).....	31
7.	Přehled o lovu černé zvěře v roce 2018 (za myslivecký rok, tj. od 1.4.2018 do 31.3.2019).....	32
8.	Přehled o lovu drobné a dravé zvěře v roce 2018 (za myslivecký rok, tj. od 1.4.2018 do 31.3.2019).....	43
9.	Kritéria posouzení chovné hodnoty a doporučení myslivecké komise OMS ČMMJ Havlíčkův Brod pro chov a lov srnčí, dančí, jelení a mufloní zvěře.....	54



Foto: L. Stejskal

1. Zpráva hodnotitelské komise a okresní myslivecké rady OMS Havlíčkův Brod z chovatelské přehlídky trofejí zvěře ulovené v roce 2018

V obvodu působností obecních úřadů obcí s rozšířenou působností Havlíčkův Brod, Chotěboř a Světlá nad Sázavou je uznaných 92 honiteb o výměře 110 863 ha a 6 obor o výměře 184 ha.

Obecní úřad	Počet honiteb	Celková výměra (ha)	Počet obor	Výměra obor (ha)
ORP Havlíčkův Brod	48	58 630	4	170
ORP Chotěboř	22	27 896	1	11
ORP Světlá nad Sázavou	22	24 337	1	3
Celkem	92	110 863	6	184

V letošním roce pracovala hodnotitelská komise ve složení: Dr. Ing. Antonín Konfršt (poradce pro hodnocení trofejí delegovaný ČMMJ), Vladimír Havel, Jiří Vopelka, Vladimír Kirchner, Jaroslav Klabeneš, Jaroslav Říha, Daniel Holeta, Zdeněk Bělohlávek, Aleš Kronovít, Ing. Roman Vácha, Tomáš Rakušan, Roman Krupauer a Radim Ledvinka

Chovatelská přehlídka trofejí patří neodmyslitelně k myslivecké praxi a návštěva přehlídky je pomyslným vyvrcholením uplynulého mysliveckého roku. Výstava není jen o trofejích, slouží myslivcům k poučení, porovnávání získaných zkušeností a především setkávání se s dalšími kolegy. V neposlední řadě slouží i k propagaci myslivosti mezi laickou veřejností.

Na přehlídku předložilo trofeje k hodnocení 86 z 92 uživatelů honiteb (mimo obor) spadajících do správy obcí s rozšířenou působností Havlíčkův Brod, Chotěboř a Světlá nad Sázavou. I když předkládání trofejí na chovatelskou přehlídku není povinné, je škoda, že se někteří uživatelé honiteb nechtějí podělit o výsledky mysliveckého hospodaření. Takový přístup degraduje činnost jejich členů, kteří často věnují výkonu práva myslivosti veškerý svůj volný čas.

Hodnocení trofejí spárkaté zvěře, lišek a jezevců předložených uživateli honiteb na chovatelskou přehlídku, provedla komise jmenovaná orgány státní správy myslivosti ve spolupráci s OMS Havlíčkův Brod. Zkušenosti členové hodnotitelské komise posuzovali, zda je zvěř lovena v souladu se zásadami správné chovatelské praxe a u nejsilnějších / medailových trofejí i detailní měření dle platných pravidel. Tento rok budou poprvé 21 medailovým trofejím k hodnotitelským tabulkám přiděleny i pamětní medaile.

Medailí bylo ohodnoceno:

- 7 trofejí srnců obecných, a to 3x zlatou; 3x stříbrnou a 1x bronzovou medailí
- 3 trofeje daňka, a to 2x zlatou a 1x stříbrnou medailí
- 2 trofeje muflonů, a to 1x zlatou a 1x bronzovou medailí
- 1 trofej jelena lesního bronzovou medailí
- 1 zbraně kňoura stříbrnou medailí
- 5 lebek lišek obecných, a to 1x zlatou; 1x stříbrnou a 3x bronzovou medailí
- 2 lebky jezevce lesního, a to 2x zlatou medailí

Součástí CHPT jsou i různé statistiky. Nemusíme je chápat jen jako nudné informace či nekonečné řady tabulek a čísel, ale díky jim můžeme pozorovat i změny v druhovém zastoupení zvěře v honitbách.

Během uplynulých dvou desetiletí se nám v rámci okresu každoročně zvedají stavy daňčí zvěře. Uživatelé, v jejichž honitbách se tato zvěř vyskytuje a jsou pro ni vhodné podmínky, by měli začít s daňčí zvěří řádně myslivecky hospodařit a zažádat o stanovení minimálních a normovaných stavů. Jedině tak lze dosáhnout kvalitní populace této zvěře, jejíž teritoria přesahují výměry honiteb a v jejím chovu je potřebná spolupráce sousedících uživatelů. Cílem této spolupráce může být i vytvoření oblasti chovu.

Dalším druhem lovné zvěře, jejíž stavy dosud každoročně rostly, je černá zvěř. I přes bouřlivé diskuse o jejím přemnožení a způsobených škodách, doporučuji postupovat s přihlédnutím k dané lokalitě. I zde bychom měli řádně myslivecky hospodařit a zaměřit se především na lov mladé zvěře, a to selata a lončáky a také na slabé bachyně. Je dostatečně prokázáno, že jednou z příčin vysokých stavů a škod na zemědělských kulturách je špatná věková struktura populací. Trofejeví kňouři by měli být loveni od 7 - 8 let.

Zvěř srnčí

Na základě statistických hlášení poskytnutých uživateli honiteb z ORP Havlíčkův Brod, Chotěboř a Světlá nad Sázavou byl plán lovu srnčí zvěře dle pohlaví a věkových tříd následující:

Plán lovu	v I. věk.tř.	v II.věk.tř.	v III.věk.tř.	srnců	srn	srnčat	celkem
Havl .Brod	202	132	177	511	398	358	1267
Chotěboř	104	68	65	237	181	156	574
Světlá n.S.	96	52	78	226	153	106	485
okres celkem	402	252	320	974	732	620	2326

Dle pohlaví byl tento plán lovu plněn následovně:

Plnění plánu lovu v %	srnců	srn	srnčat	celkem
Havl. Brod	86,5	57,29	61,45	70,24
Chotěboř	86,5	60,22	65,38	72,47
Světlá n.S.	72,12	45,1	37,74	56,08
okres celkem	83,16	55,46	58,39	67,84

Z hlediska chovatelských zásad byl vyhodnocen nesprávný lov u předložených trofejí srnců takto:

Nesprávný lov v %	v I. věk.tř.	ve II.věk.tř.	ve III.věk.tř.	srnců celkem
Havl. Brod	13,6	5,9	0	7,24
Chotěboř	13,6	5,3	0	6,34
Světlá n.S.	7,69	5,17	0	7,36
okres celkem	12,59	5,56	0	7,04

Z předložených trofejí srnců v celkovém počtu 798 kusů bylo bodováno 7 nejsilnějších. Zlatou medailí byly ohodnoceny celkem 3 trofeje: Statek Lesolg (179,17 bodů CIC), MS Lipnice (140,70 bodů CIC) a MS Mírovka (130,40 bodů CIC). Stříbrnou medailí byly ohodnoceny 3 trofeje: MS Okrouhlice (121,20 bodů CIC), MS Modlíkov (117,52 bodů CIC) a MS Leština (116,52 bodů CIC). Jednu bronzovou medaili získala trofej srnce z MS Chotěboř (110,42 bodů CIC)

Zvěř černá

Počet kusů ulovené černé zvěře klesl ve srovnání s předchozím „rekordním“ rokem 2017 o 943 kusů. Celkem bylo uloveno 1718 kusů (HB 720, CH 488, SnS 510) černé zvěře. Za myslivecký rok 2018/2019 nejsou vykazováni lončáci, protože byl v tomto smyslu změněn statistický výkaz MYSL 1 - 01. Od 2. roku života je tedy černá zvěř vedena v kategoriích kňour a bachyně.

Kňourů bylo podle statistického výkazu uloveno 265 ks (HB 136 ks, CH 48 ks, SnS 81 ks), bachyní bylo uloveno 200 ks (HB 90 ks, CH 34 ks, SnS 76 ks) a selat 1253 ks (HB 494 ks, CH 406 ks, SnS 353 ks). Stříbrnou medailí byla ohodnocena trofej kňoura z MS Pavlov, která dosáhla 118,25 bodů CIC.

Zvěř daňčí

V přehledech o normovaných stavech, plánu lovu a lovu daňčí zvěře jsme vycházeli z údajů poskytnutých pracovníky odborů životního prostředí ORP Havlíčkův Brod, Chotěboř a Světlá nad Sázavou. Celkem bylo uloveno v honitbách 222 ks daňčí zvěře (z toho HB 125 ks, CH 24, SnS 73 ks). Daňků bylo uloveno 71 ks (HB 43 ks, CH 7, SnS 21 ks), daněl 66 ks (HB 45 ks, CH 4 ks, SnS 17 ks) a daňčat 85 ks (HB 37 ks, CH 13 ks, SnS 35 ks). Zlatou medaili získala trofej LD Chraňbož (212,09 bodů CIC) a trofej MS Zahrádka (188,2 bodů CIC). Stříbrnou medaili získala trofej z MS Krupá (172,0 bodů CIC).

Zvěř mufloní

Stejně jako u daňčí zvěře jsou v přehledech o normovaných stavech, plánu lovu a lovu mufloní zvěře zpracovány údaje poskytnuté pracovníky odborů životního prostředí ORP Havlíčkův Brod, Chotěboř a Světlá nad Sázavou. Zvěř mufloní je chována především v oborách, ze kterých trofeje muflonů předloženy nebyly. K hodnocení bylo předloženo několik trofejí muflonů z volných honiteb, bodově byly hodnoceny dvě z nich. LDO Ledec n/Sáz. dosáhla zlaté medaile (208,9 bodů CIC) a druhá trofej MS Jedlá-Chřenovice získala bronzovou medaili (191,15 bodů CIC). Celkem bylo uloveno 30 kusů této zvěře (HB 18 ks, CH 0 ks, SnS 12 ks) z toho bylo 15 muflonů (HB 7 ks, CH 0 ks, SnS 5 ks), 7 muflonek (HB 4 ks, CH 0 ks, SnS 3 ks) a 11 muflončat (HB 7 ks, CH 0 ks, SnS 4 ks).

Zvěř jelení

Jelení zvěře bylo uloveno v uplynulém roce 2018 ve volnosti i v oborách okresu celkem 45 ks (HB 28 ks, CH 17 ks, SnS 0 ks). Z tohoto počtu bylo 11 jelenů (HB 6 ks, CH 5 ks, SnS 0 ks), 18 laní (HB 15 ks, CH 3 ks, SnS 0 ks) a 16 kolouchů (HB 7 ks, CH 9 ks, SnS 0 ks). Trofej LDO Přibyslav získala bronzovou medaili (176,21 bodů CIC). Počet 45 ulovených kusů sice není za posledních 15 letch rekordním (loňský rok 48 ks), ale přesto lze konstatovat, že populace jelení zvěře je na okrese stabilizovaná a vyskytuje se především v lokalitě Staré Ransko a okolí.

Ostatní druhy zvěře

Na chovatelskou přehlídku byly předloženy k hodnocení trofeje lebek pěti lišek obecných, z nichž jedna dosáhla na zlatou medaili (MS Ždírec nad Doubravou), jedna na stříbrnou medaili (MS Úsobí) a tři na medaili bronzovou (MS Lipnice, MS Termesivy a MS Kámen). Dále byly k hodnocení předloženy dvě trofeje lebek jezevce lesního. Obě dosáhly na zlatou medaili (MS Březový Háj - Kochánov a MS Chotěboř).

Nízké stavy drobné zvěře jsou alarmující! Lov drobné zvěře (zajíc 290 ks, bažant 478 ks a kachna 1117 ks - pokles oproti roku 2017 cca o 40 %) má trvale mírně sestupnou tendenci, a to i přesto, že byl ve většině honiteb minimalizován na několik kusů tzv. „do tomboly“.

Hlavním úkolem myslivců je především zlepšování biotopů drobné zvěře a tlumení zvěře dravé. Lov drobné zvěře by měl být uskutečňován pouze na části honitby jen v minimální výši a pouze za předpokladu dodržení stanovených minimálních počtů jednotlivých druhů drobné zvěře pro honitbu.

Závěrem bych rád poděkoval všem, kteří se na náročnou práci s pořádáním přehlídky podíleli, a to jak pracovníkům státní správy myslivosti a členům hodnotitelské komise OMS ČMMJ Havlíčkův Brod, tak i mysliveckým hospodářům honiteb, kteří trofeje na přehlídku předložili. Zvláštní poděkování patří městu Havlíčkův Brod za poskytnuté prostory Staré radnice, které dávají celé akci punc výjimečnosti.

Vladimír Havel, předseda Myslivecké komise, OMS Havlíčkův Brod

Hodnocení a příprava přehlídky a katalogu: Mgr. Lenka Burešová, Ing. Petr Doležal, Ph.D., Ing. Petr Elis, Ing. Ervín Hausvater, CSc., Ing. Ivana Růžičková, Jakub Sedlák

Autoři fotografií: Lubomír Stejskal (barevná příloha, ilustrativní), Ing. Milan Slavinger (ilustrativní), Petr Doležal (obálka)

Grafická úprava barevných fotografií: Jiří Trachtulec

Autoři se omlouvají za případné chyby a nesrovnalosti, které však vyplývají z neúplných nebo nepřesných podkladů.

2. Přehled o lovu srnčí zvěře v roce 2018

Pověřená obec: Havlíčkův Brod

název honitby: Babice – Vadín uživatel: MS Babice – Vadín výměra 801 ha ev. číslo honitby: 1	Srnčí				Srný	Srnčata	Celkem
	I	II	III	Celkem			
Plán lovu	3	3	4	10	5	5	20
Skutečný lov	4	3	3	10	6	4	20
Předloženo trofejí	4	2	4	10			10
Nesprávný odlov	1			1			1
Špatná preparace							
název honitby: Čekánov uživatel: MS Zálomí - Kojkovičky výměra 745 ha ev. číslo honitby: 2	Srnčí				Srný	Srnčata	Celkem
	I	II	III	Celkem			
Plán lovu	3	1	3	7	7	7	21
Skutečný lov	2	2	3	7	2	2	11
Předloženo trofejí	1	3	3	7			7
Nesprávný odlov		1		1			1
Špatná preparace							
název honitby: Česká Bělá uživatel: MS Česká Bělá, z.s. výměra 2165 ha ev. číslo honitby: 3	Srnčí				Srný	Srnčata	Celkem
	I	II	III	Celkem			
Plán lovu	10	3	7	20	19	12	51
Skutečný lov	2	3	4	9	9	1	19
Předloženo trofejí	2	3	4	9			9
Nesprávný odlov	2			2			2
Špatná preparace							
název honitby: Dobrá uživatel: MS Dobrá výměra 945 ha ev. číslo honitby: 5	Srnčí				Srný	Srnčata	Celkem
	I	II	III	Celkem			
Plán lovu	6	3	2	11	10	11	32
Skutečný lov	5	2	1	8	7	2	17
Předloženo trofejí	3	3	1	7			7
Nesprávný odlov							
Špatná preparace							
název honitby: Golčův Jeníkov uživatel: MS Golčův Jeníkov výměra 1358 ha ev. číslo honitby: 6	Srnčí				Srný	Srnčata	Celkem
	I	II	III	Celkem			
Plán lovu	7	2	6	15	17	13	45
Skutečný lov	7	1	8	16	8	8	32
Předloženo trofejí	6	4	6	16			16
Nesprávný odlov	1			1			1
Špatná preparace	2		1	3			3



název honitby: Golčův Jeníkov – Nasavrky uživatel: HS Golčův Jeníkov – Nasavrky výměra 760 ha ev. číslo honitby: 7	Srnci				Srny	Srňčata	Celkem
	I	II	III	Celkem			
Plán lovu	7	3	4	14	12	10	36
Skutečný lov	5	7	3	15	8	8	31
Předloženo trofejí	3	9		12			12
Nesprávný odlov	1			1			1
Špatná preparace							
název honitby: Habry uživatel: MS Habry výměra 1782 ha ev. číslo honitby: 8	Srnci				Srny	Srňčata	Celkem
	I	II	III	Celkem			
Plán lovu	7	3	5	15	9	8	32
Skutečný lov	7	2	6	15			15
Předloženo trofejí	7	4	4	15			15
Nesprávný odlov	2			2			2
Špatná preparace	2			2			2
název honitby: Havlíčkova Borová uživatel: MS Havlíčkova Borová výměra 1451 ha ev. číslo honitby: 9	Srnci				Srny	Srňčata	Celkem
	I	II	III	Celkem			
Plán lovu	6	2	4	12	10	9	31
Skutečný lov	6	2	4	12	10	9	31
Předloženo trofejí	5	6	1	12			12
Nesprávný odlov							
Špatná preparace							
název honitby: Havlíčkův Brod - Termesivy uživatel: Myslivci Havlíčkův Brod – Termesivy z.s. výměra 1239 ha ev. číslo honitby: 10	Srnci				Srny	Srňčata	Celkem
	I	II	III	Celkem			
Plán lovu	5	4	3	12	7	10	29
Skutečný lov	5	6	1	12	7	9	28
Předloženo trofejí	5	5	1	11			11
Nesprávný odlov	1	1		2			2
Špatná preparace		3		3			3
název honitby: Herálec uživatel: MS Herálec výměra 2349 ha ev. číslo honitby: 11	Srnci				Srny	Srňčata	Celkem
	I	II	III	Celkem			
Plán lovu	3	3	4	10	10	10	30
Skutečný lov	3	2		5	2	1	8
Předloženo trofejí	3	2		5			5
Nesprávný odlov							
Špatná preparace							
název honitby: Honitba Lesního družstva ve Štokách uživatel: Lesní družstvo ve Štokách výměra 865 ha ev. číslo honitby: 12	Srnci				Srny	Srňčata	Celkem
	I	II	III	Celkem			
Plán lovu	2	1	4	7	6	4	17
Skutečný lov	2	3	3	8	6	4	18
Předloženo trofejí	3	3	2	8			8
Nesprávný odlov	1			1			1
Špatná preparace							

název honitby: Horní Lesy uživatel: MS Lipnice nad Sázavou, z.s. výměra 1745 ha ev. číslo honitby: 13	Srnci				Srny	Srňčata	Celkem
	I	II	III	Celkem			
Plán lovu	5	2	4	11	9	2	22
Skutečný lov	4	3	4	11	3	1	15
Předloženo trofejí	4	2	5	11			11
Nesprávný odlov							
Špatná preparace							
název honitby: Chrtnič uživatel: MS Chrtnič výměra 618 ha ev. číslo honitby: 14	Srnci				Srny	Srňčata	Celkem
	I	II	III	Celkem			
Plán lovu	3	1	1	5	6	6	17
Skutečný lov	1		1	2	2	2	6
Předloženo trofejí	1	1		2			2
Nesprávný odlov							
Špatná preparace							
název honitby: Jedlina - Bačkov uživatel: MS Jedlina - Bačkov výměra 998 ha ev. číslo honitby: 15	Srnci				Srny	Srňčata	Celkem
	I	II	III	Celkem			
Plán lovu	7	6	9	22	13	10	45
Skutečný lov	4	4	2	10	4	2	16
Předloženo trofejí	4	6	1	11			11
Nesprávný odlov							
Špatná preparace	2	2	1	5			5
název honitby: Kámen uživatel: MS Kámen, z.s. výměra 4611 ha ev. číslo honitby: 16	Srnci				Srny	Srňčata	Celkem
	I	II	III	Celkem			
Plán lovu	10	8	11	29	22	22	73
Skutečný lov	8	9	12	29	21	22	72
Předloženo trofejí	8	10	11	29			29
Nesprávný odlov	1			1			1
Špatná preparace							
název honitby: Kobylí Hlava - Chlumek uživatel: SIMMO s.r.o. výměra 846 ha ev. číslo honitby: 17	Srnci				Srny	Srňčata	Celkem
	I	II	III	Celkem			
Plán lovu	2	2	3	7	7	7	21
Skutečný lov	1	2	4	7	3	4	14
Předloženo trofejí							
Nesprávný odlov							
Špatná preparace							
název honitby: Kochánov uživatel: MS Březový háj - Kochánov výměra 775 ha ev. číslo honitby: 18	Srnci				Srny	Srňčata	Celkem
	I	II	III	Celkem			
Plán lovu	2	2	2	6	7	7	20
Skutečný lov		4	2	6	1	5	12
Předloženo trofejí	1	2	3	6			6
Nesprávný odlov							
Špatná preparace	1		1	2			2

název honitby: Kojetín - Ronovec uživatel: MS Kojetín výměra 1237 ha ev. číslo honitby: 19	Srnci				Srny	Srňčata	Celkem
	I	II	III	Celkem			
Plán lovu	6	4	5	15	16	12	43
Skutečný lov	5	3	2	10	5	7	22
Předloženo trofejí	6	3	3	12			12
Nesprávný odlov	2			2			2
Špatná preparace							
název honitby: Krásná Hora uživatel: MS Krásná Hora výměra 1003 ha ev. číslo honitby: 20	Srnci				Srny	Srňčata	Celkem
	I	II	III	Celkem			
Plán lovu	5	2	2	9	9	9	27
Skutečný lov	5	2	2	9	9	9	27
Předloženo trofejí	6	1	2	9			9
Nesprávný odlov							
Špatná preparace							
název honitby: Krupá uživatel: MS Krupá výměra 1621 ha ev. číslo honitby: 21	Srnci				Srny	Srňčata	Celkem
	I	II	III	Celkem			
Plán lovu	4	7	8	19	17	16	52
Skutečný lov	4	10	5	19	6	3	28
Předloženo trofejí	5	8	4	17			17
Nesprávný odlov	1			1			1
Špatná preparace			1	1			1
název honitby: Květinov - Boroviny uživatel: MS Boroviny Květinov výměra 754 ha ev. číslo honitby: 22	Srnci				Srny	Srňčata	Celkem
	I	II	III	Celkem			
Plán lovu	2	4	5	11	1	4	16
Skutečný lov	3	1	1	5		2	7
Předloženo trofejí	1	4	2	7			7
Nesprávný odlov							
Špatná preparace							
název honitby: Lípa uživatel: MS Lípa výměra 1460 ha ev. číslo honitby: 23	Srnci				Srny	Srňčata	Celkem
	I	II	III	Celkem			
Plán lovu	6	5	3	14	7	4	25
Skutečný lov	4	4	4	12	2	2	16
Předloženo trofejí	3	8	2	13			13
Nesprávný odlov	3	1		4			4
Špatná preparace							
název honitby: Lučice uživatel: MS Lučice, 582 35 Lučice výměra 615 ha ev. číslo honitby: 24	Srnci				Srny	Srňčata	Celkem
	I	II	III	Celkem			
Plán lovu	2	2	2	6	2	3	11
Skutečný lov	2	2	2	6	2	3	11
Předloženo trofejí	3	1	2	6			6
Nesprávný odlov							
Špatná preparace							

název honitby: Mezilesí uživatel: MS Mezilesí Knyk výměra 983 ha ev. číslo honitby: 25	Srnci				Srny	Srňčata	Celkem
	I	II	III	Celkem			
Plán lovu	3	3	2	8	7	7	22
Skutečný lov	1	1		2	2	3	7
Předloženo trofejí	1		1	2			2
Nesprávný odlov							
Špatná preparace	1			1			1
název honitby: Mírovka uživatel: MS Mírovka výměra 2380 ha ev. číslo honitby: 26	Srnci				Srny	Srňčata	Celkem
	I	II	III	Celkem			
Plán lovu	6	3	3	12	10	5	27
Skutečný lov	4	5	3	12	3	5	20
Předloženo trofejí	5	5	3	13			13
Nesprávný odlov		3		3			3
Špatná preparace							
název honitby: Modlíkov uživatel: MS Modlíkov výměra 564 ha ev. číslo honitby: 27	Srnci				Srny	Srňčata	Celkem
	I	II	III	Celkem			
Plán lovu	3	1	4	8	8	3	19
Skutečný lov	3	3	2	8	8	3	19
Předloženo trofejí	3	5		8			8
Nesprávný odlov							
Špatná preparace							
název honitby: Nová Ves u Leštiny uživatel: SIMMO s.r.o. výměra 606 ha ev. číslo honitby: 28	Srnci				Srny	Srňčata	Celkem
	I	II	III	Celkem			
Plán lovu	3	1	2	6	3	4	13
Skutečný lov		1	1	2	3	3	8
Předloženo trofejí							
Nesprávný odlov							
Špatná preparace							
název honitby: Okrouhlice uživatel: MS Okrouhlice výměra 590 ha ev. číslo honitby: 29	Srnci				Srny	Srňčata	Celkem
	I	II	III	Celkem			
Plán lovu	2	1	4	7	5	6	18
Skutečný lov	3	3	3	9	8	3	20
Předloženo trofejí	5	1	1	7			7
Nesprávný odlov							
Špatná preparace		1		1			1
název honitby: Okrouhlička - Studénka uživatel: MS Okrouhlička výměra 931 ha ev. číslo honitby: 30	Srnci				Srny	Srňčata	Celkem
	I	II	III	Celkem			
Plán lovu	3	3	2	8	7	6	21
Skutečný lov	3	2	3	8	5	7	20
Předloženo trofejí	4	2	1	7			7
Nesprávný odlov							
Špatná preparace			6	6			6

název honitby: Olešenka – Česká Jablonná uživatel: MS Olešenka výměra 1161 ha ev. číslo honitby: 31	Srnci				Srny	Srňčata	Celkem
	I	II	III	Celkem			
Plán lovu	5	3	4	12	10	10	32
Skutečný lov	5	3	4	12	10	8	30
Předloženo trofejí	5	4	3	12			12
Nesprávný odlov							
Špatná preparace							
název honitby: Olešná uživatel: Olešná výměra 2025 ha ev. číslo honitby: 32	Srnci				Srny	Srňčata	Celkem
	I	II	III	Celkem			
Plán lovu	6	1	3	10	6	3	19
Skutečný lov	6	1	3	10	5	4	19
Předloženo trofejí	5	1	4	10			10
Nesprávný odlov							
Špatná preparace			1	1			1
název honitby: Pavlov uživatel: MS Herálec výměra 660 ha ev. číslo honitby: 33	Srnci				Srny	Srňčata	Celkem
	I	II	III	Celkem			
Plán lovu							
Skutečný lov	2		1	3	1		4
Předloženo trofejí	2		1	3			3
Nesprávný odlov							
Špatná preparace	1			1			1
název honitby: Perknov uživatel: MS Perknov výměra 887 ha ev. číslo honitby: 34	Srnci				Srny	Srňčata	Celkem
	I	II	III	Celkem			
Plán lovu	3	3	5	11	11	7	29
Skutečný lov	5	3	1	9	1		10
Předloženo trofejí	5	1	3	9			9
Nesprávný odlov							
Špatná preparace							
název honitby: Petrovice - Bukovec uživatel: MS Petrovice - Bukovec výměra 758 ha ev. číslo honitby: 35	Srnci				Srny	Srňčata	Celkem
	I	II	III	Celkem			
Plán lovu	2	1	1	4	9	2	15
Skutečný lov	1		3	4	2	1	7
Předloženo trofejí	1		3	4			4
Nesprávný odlov							
Špatná preparace							
název honitby: Pohled uživatel: MS Pohled, z.s. výměra 1749 ha ev. číslo honitby: 36	Srnci				Srny	Srňčata	Celkem
	I	II	III	Celkem			
Plán lovu	9	5	6	20	15	12	47
Skutečný lov	9	5	6	20	15	12	47
Předloženo trofejí	8	8	4	20			20
Nesprávný odlov	1	1		2			2
Špatná preparace			2	2			2

název honitby: Pozovice uživatel: Milan Niederle výměra 699 ha ev. číslo honitby: 37	Srnci				Srny	Srňčata	Celkem
	I	II	III	Celkem			
Plán lovu							
Skutečný lov	3			3		3	6
Předloženo trofejí	2	4		6			6
Nesprávný odlov							
Špatná preparace		1		1			1
název honitby: Přibyslav uživatel: MS Přibyslav výměra 1614 ha ev. číslo honitby: 38	Srnci				Srny	Srňčata	Celkem
	I	II	III	Celkem			
Plán lovu	6	2	5	13	10	7	30
Skutečný lov	2	1	4	7	2	4	13
Předloženo trofejí	4	4	3	11			11
Nesprávný odlov	3			3			3
Špatná preparace							
název honitby: Rozsochatec – Čachotín uživatel: Statek Lesolg s.r.o. výměra 1472 ha ev. číslo honitby: 39	Srnci				Srny	Srňčata	Celkem
	I	II	III	Celkem			
Plán lovu	5	5	6	16	15	13	44
Skutečný lov	7	7	2	16	10	7	33
Předloženo trofejí	8	4	5	17			17
Nesprávný odlov	4			4			4
Špatná preparace	1		1	2			2
název honitby: Skryje uživatel: MS Obora Skryje výměra 1383 ha ev. číslo honitby: 40	Srnci				Srny	Srňčata	Celkem
	I	II	III	Celkem			
Plán lovu	4	4		8	8	8	24
Skutečný lov	1	2	2	5	7	7	19
Předloženo trofejí	1	2	3	6			6
Nesprávný odlov		1		1			1
Špatná preparace							
název honitby: Suchá uživatel: MS Jezevec Suchá výměra 586 ha ev. číslo honitby: 41	Srnci				Srny	Srňčata	Celkem
	I	II	III	Celkem			
Plán lovu	3	2	2	7	4	4	15
Skutečný lov	1	4	2	7	4	4	15
Předloženo trofejí	2	3	2	7			7
Nesprávný odlov							
Špatná preparace							
název honitby: Šlapanov uživatel: MS Šlapanov, z.s. výměra 1349 ha ev. číslo honitby: 42	Srnci				Srny	Srňčata	Celkem
	I	II	III	Celkem			
Plán lovu	7	5	4	16	7	9	32
Skutečný lov	4	3	3	10		1	11
Předloženo trofejí	4	3	2	9			9
Nesprávný odlov							
Špatná preparace	3			3			3

název honitby: Štoky uživatel: Jaromír Veselý výměra 1334 ha ev. číslo honitby: 43	Srnci				Srny	Srňčata	Celkem
	I	II	III	Celkem			
Plán lovu	3	2	3	8	5	8	21
Skutečný lov	4	2	1	7		3	10
Předloženo trofejí	4	3	1	8			8
Nesprávný odlov							
Špatná preparace		2		2			2
název honitby: Úsobí - Borovice uživatel: MS Úsobí - Borovice výměra 776 ha ev. číslo honitby: 44	Srnci				Srny	Srňčata	Celkem
	I	II	III	Celkem			
Plán lovu	2	1	2	5	4	6	15
Skutečný lov	4			4			4
Předloženo trofejí		2	2	4			4
Nesprávný odlov							
Špatná preparace							
název honitby: Veselý Žďár uživatel: MS Veselý Žďár výměra 721 ha ev. číslo honitby: 45	Srnci				Srny	Srňčata	Celkem
	I	II	III	Celkem			
Plán lovu	2	3	3	8	6	6	20
Skutečný lov	5	2	1	8	2	3	13
Předloženo trofejí	4	3	1	8			8
Nesprávný odlov							
Špatná preparace							
název honitby: Věž uživatel: MS Věž výměra 877 ha ev. číslo honitby: 46	Srnci				Srny	Srňčata	Celkem
	I	II	III	Celkem			
Plán lovu	2	1	3	6	5	2	13
Skutečný lov	1	2	2	5	5	2	12
Předloženo trofejí	1	4		5			5
Nesprávný odlov							
Špatná preparace		2		2			2
název honitby: Vršek uživatel: MS Šmolovy výměra 1855 ha ev. číslo honitby: 47	Srnci				Srny	Srňčata	Celkem
	I	II	III	Celkem			
Plán lovu	3	4	9	16	11	12	39
Skutečný lov	3	4	3	10	6	12	28
Předloženo trofejí	6	7	4	17			17
Nesprávný odlov							
Špatná preparace	3	1		4			4
název honitby: Žižkovo Pole uživatel: MS Žižkovo Pole výměra 1241 ha ev. číslo honitby: 48	Srnci				Srny	Srňčata	Celkem
	I	II	III	Celkem			
Plán lovu	7	5	3	15	4	17	36
Skutečný lov	6	4	2	12	2	10	24
Předloženo trofejí	3	3		6			6
Nesprávný odlov							
Špatná preparace			1	1			1

název honitby: Dlouhá Ves Rybníky uživatel: Miroslav Tecl výměra 511,249 ha ev. číslo honitby: 54	Srnci				Srny	Srňčata	Celkem
	I	II	III	Celkem			
Plán lovu							
Skutečný lov	4	1	1	6	4	5	15
Předloženo trofejí	4	1		5			5
Nesprávný odlov							
Špatná preparace							

SOUHRN	Srnci				Srny	Srňčata	Celkem
	I	II	III	Celkem			
Plán lovu	202	132	177	511	398	358	1267
Skutečný lov	176	136	130	442	228	220	890
Předloženo trofejí	171	160	108	439			439
Nesprávný odlov	24	8		32			32
Špatná preparace	16	12	15	43			43

Pověřená obec: Chotěboř

název honitby: Chuchel – Jelení doly uživatel: Ladislav Škaryd výměra: 876 ev. číslo honitby:1	Srnci				Srny	Srňčata	Celkem
	I	II	III	Celkem			
Plán lovu	4	2	2	8	6	6	20
Skutečný lov	1	1	1	3	1		4
Předloženo trofejí	1	1	1	3			3
Nesprávný odlov							
Špatná preparace							
název honitby: Maleč - Rieger uživatel: HS Maleč - Rieger výměra: 562 ev. číslo honitby: 2	Srnci				Srny	Srňčata	Celkem
	I	II	III	Celkem			
Plán lovu	4	1	3	8	6	6	20
Skutečný lov	6	1	1	8	4	3	15
Předloženo trofejí	6	1	1	8			8
Nesprávný odlov	1			1			1
Špatná preparace							
název honitby: MSLR Chotěboř uživatel: HS MSLR Chotěboř výměra: 552 ev. číslo honitby: 3	Srnci				Srny	Srňčata	Celkem
	I	II	III	Celkem			
Plán lovu	2	1	1	4	3	3	10
Skutečný lov	1	1	1	3	1		4
Předloženo trofejí	1	1	1	3			3
Nesprávný odlov							
Špatná preparace							
název honitby: Rušinov Železné hory uživatel: HS Rušinov – Jeřišno "Železné Hory" výměra: 1193 ev. číslo honitby:4	Srnci				Srny	Srňčata	Celkem
	I	II	III	Celkem			
Plán lovu	7	4	3	14	13	12	39
Skutečný lov	7	3	4	14	7	5	26
Předloženo trofejí	7	3	4	14			14
Nesprávný odlov							
Špatná preparace							

název honitby: Slavíkov - Chloumek uživatel: HS Slavíkov - Chloumek výměra: 2299 ev. číslo honitby: 5	Srnci				Srny	Srňčata	Celkem
	I	II	III	Celkem			
Plán lovu	10	5	6	21	20	17	58
Skutečný lov	11	7	3	21	20	17	58
Předloženo trofejí	11	7	3	21			21
Nesprávný odlov							
Špatná preparace							
název honitby: Staré Ransko uživatel: Lesní družstvo obcí výměra: 3286 ev. číslo honitby: 7	Srnci				Srny	Srňčata	Celkem
	I	II	III	Celkem			
Plán lovu	8	6	4	18	13	15	46
Skutečný lov	2	8	9	19	5	11	35
Předloženo trofejí	2	5	7	14			14
Nesprávný odlov							
Špatná preparace							
název honitby: Jiřího z Poděbrad Kraborovice uživatel: MS Jiřího z Poděbrad výměra: 864 ev. číslo honitby: 8	Srnci				Srny	Srňčata	Celkem
	I	II	III	Celkem			
Plán lovu	5	2	3	10	4	5	19
Skutečný lov	1	3	1	5	3	1	9
Předloženo trofejí	1	3	1	5			5
Nesprávný odlov							
Špatná preparace							
název honitby: Bříza – Libice nad Doubravou uživatel: MS Bříza Libice nad Doubravou výměra: 1970 ev. číslo honitby: 9	Srnci				Srny	Srňčata	Celkem
	I	II	III	Celkem			
Plán lovu	5	4	3	12	12	11	35
Skutečný lov	5	3	2	10	2	7	19
Předloženo trofejí	6	4	2	12			12
Nesprávný odlov	1			1			1
Špatná preparace							
název honitby: Bučovice - Heřmanice uživatel: MS Bučovice - Heřmanice výměra: 508 ev. číslo honitby: 10	Srnci				Srny	Srňčata	Celkem
	I	II	III	Celkem			
Plán lovu	2	2	1	5	2	5	12
Skutečný lov	2	2	1	5	2	5	12
Předloženo trofejí	2	2	1	5			5
Nesprávný odlov							
Špatná preparace							
název honitby: Horní Studenec uživatel: MS Horní Studenec výměra: 1220 ev. číslo honitby: 11	Srnci				Srny	Srňčata	Celkem
	I	II	III	Celkem			
Plán lovu	4	4	3	11	9	8	28
Skutečný lov	3	4	4	11	9	7	27
Předloženo trofejí	3	3	4	10			10
Nesprávný odlov		1		1			1
Špatná preparace							

název honitby: Chotěboř uživatel: MS Chotěboř výměra: 1308 ev. číslo honitby: 12	Srnci				Srny	Srňčata	Celkem
	I	II	III	Celkem			
Plán lovu	4	4	3	11	5	4	20
Skutečný lov	3	3	3	9		1	10
Předloženo trofejí	3	3	3	9			9
Nesprávný odlov	1			1			1
Špatná preparace							
název honitby: Krucemburk uživatel: MS Krucemburk výměra: 1503 ev. číslo honitby: 13	Srnci				Srny	Srňčata	Celkem
	I	II	III	Celkem			
Plán lovu	6	6	5	17	14	8	39
Skutečný lov	2	10	3	15	14	11	40
Předloženo trofejí	2	9	3	14			14
Nesprávný odlov		1		1			1
Špatná preparace							
název honitby: Maleč uživatel: MS Maleč výměra: 996 ev. číslo honitby: 14	Srnci				Srny	Srňčata	Celkem
	I	II	III	Celkem			
Plán lovu	5	4	5	14	11	10	35
Skutečný lov	2	7	1	10	1	5	16
Předloženo trofejí	2	8	1	11			11
Nesprávný odlov	2	1		3			3
Špatná preparace							
název honitby: Nová Ves - Víska uživatel: MS Nová Ves - Víska výměra: 1260 ev. číslo honitby: 15	Srnci				Srny	Srňčata	Celkem
	I	II	III	Celkem			
Plán lovu	6	2	2	10	7	3	20
Skutečný lov	1	3	3	7	2	1	10
Předloženo trofejí	1	3	3	7			7
Nesprávný odlov	1			1			1
Špatná preparace							
Název honitby: Oudoleň uživatel: MS Oudoleň výměra: 1173 ev. číslo honitby: 16	Srnci				Srny	Srňčata	Celkem
	I	II	III	Celkem			
Plán lovu	4	2	3	9	8	6	23
Skutečný lov	1	3	4	8	6	4	18
Předloženo trofejí	1	3	5	9			9
Nesprávný odlov							
Špatná preparace		1	1	2			2
název honitby: Počátky uživatel: MS Počátky výměra: 1418 ev. číslo honitby: 17	Srnci				Srny	Srňčata	Celkem
	I	II	III	Celkem			
Plán lovu	5	5	3	13	8	6	27
Skutečný lov	3	6	3	12	2	3	17
Předloženo trofejí	4	7	3	14			14
Nesprávný odlov							
Špatná preparace	1	2		3			3

název honitby: Sobiňov uživatel: MS Sobiňov výměra: 802 ev. číslo honitby: 18	Srnci				Srny	Srňčata	Celkem
	I	II	III	Celkem			
Plán lovu	2	1	1	4	4	5	13
Skutečný lov	2	1	1	4	4	4	12
Předloženo trofejí	2	1	1	4			4
Nesprávný odlov							
Špatná preparace							
název honitby: Strážný Vrch – Uhelná Příbram uživatel: MS Strážný vrch výměra: 1345 ev. číslo honitby: 19	Srnci				Srny	Srňčata	Celkem
	I	II	III	Celkem			
Plán lovu	6	3	6	15	15	11	41
Skutečný lov	4	6	5	15	15	11	41
Předloženo trofejí	4	6	5	15			15
Nesprávný odlov		1		1			1
Špatná preparace							
název honitby: Vilémov uživatel: MS Vilémov - Hostovice výměra: 876 ev. číslo honitby: 20	Srnci				Srny	Srňčata	Celkem
	I	II	III	Celkem			
Plán lovu	5	3	4	12	7	7	26
Skutečný lov	2		7	9	1		10
Předloženo trofejí	2		9	11			11
Nesprávný odlov	2			2			2
Špatná preparace							
název honitby: Prof. Reiského Vilémov-Kláster uživatel: LESKO MEZIŘÍČÍ s.r.o. výměra: 1135 ev. číslo honitby: 21	Srnci				Srny	Srňčata	Celkem
	I	II	III	Celkem			
Plán lovu	7	5	3	15	8	5	28
Skutečný lov	5	3	4	12	6	3	21
Předloženo trofejí	4	2	3	9			9
Nesprávný odlov							
Špatná preparace	3	1	2	6			6
název honitby: Ždírec nad Doubravou uživatel: MS Ždírec nad Doubravou výměra: 997 ev. číslo honitby: 22	Srnci				Srny	Srňčata	Celkem
	I	II	III	Celkem			
Plán lovu	3	2	1	6	6	3	15
Skutečný lov	2	1	2	5	4	3	12
Předloženo trofejí	4	1	2	7			7
Nesprávný odlov	1			1			1
Špatná preparace							

SOUHRN	Srnci				Srny	Srňčata	Celkem
	I	II	III	Celkem			
Plán lovu	104	68	65	237	181	156	574
Skutečný lov	66	76	63	205	109	102	416
Předloženo trofejí	69	73	63	205			205
Nesprávný odlov	9	4		13			13
Špatná preparace	4	4	3	11			11

Pověřená obec: Světlá nad Sázavou

název honitby: Horní Pohled uživatel: Myslivecký spolek Pohled výměra 859 ha ev. číslo honitby: 1	Srnci				Srny	Srňčata	Celkem
	I	II	III	Celkem			
Plán lovu	7	2	3	12	5	4	21
Skutečný lov	4	4	4	12	5	4	21
Předloženo trofejí	4	8		12			12
Nesprávný odlov		1		1			1
Špatná preparace							
název honitby: Jedlá uživatel: Myslivecký spolek Chřenovice výměra 1515 ha ev. číslo honitby: 2	Srnci				Srny	Srňčata	Celkem
	I	II	III	Celkem			
Plán lovu	6	3	3	12	11	8	31
Skutečný lov	5	6		11	16	5	32
Předloženo trofejí	2	5	3	10			10
Nesprávný odlov							
Špatná preparace		1	2	3			3
název honitby: Leština uživatel: Myslivecký spolek Leština u Světlé výměra 1290 ha ev. číslo honitby: 3	Srnci				Srny	Srňčata	Celkem
	I	II	III	Celkem			
Plán lovu	6	2	2	10	6	4	20
Skutečný lov	1	5	4	10	5	4	19
Předloženo trofejí	3	4	3	10			10
Nesprávný odlov	3	1		4			4
Špatná preparace	1	1	1	3			3
název honitby: Rejčkov - Trpišovice uživatel: Myslivecký spolek Rohule - Trpišovice výměra 1082 ha ev. číslo honitby: 4	Srnci				Srny	Srňčata	Celkem
	I	II	III	Celkem			
Plán lovu	6	6	3	15	10	8	33
Skutečný lov	4	3	3	10	3	1	14
Předloženo trofejí	3	2	3	8			8
Nesprávný odlov		1		1			1
Špatná preparace							
název honitby: Malčín uživatel: Myslivecký spolek Hejtice Malčín výměra 545 ha ev. číslo honitby: 5	Srnci				Srny	Srňčata	Celkem
	I	II	III	Celkem			
Plán lovu	2	1	6	9	5	3	17
Skutečný lov		3	4	7	4	2	13
Předloženo trofejí	1	4	2	7			7
Nesprávný odlov	1			1			1
Špatná preparace							
název honitby: Pavlov uživatel: Myslivecký spolek Pavlov výměra 1365 ha ev. číslo honitby: 6	Srnci				Srny	Srňčata	Celkem
	I	II	III	Celkem			
Plán lovu	8	1	2	11	7	9	27
Skutečný lov		2	2	4			4
Předloženo trofejí			3	3			3
Nesprávný odlov							
Špatná preparace							

název honitby: Mrzkovice uživatel: Myslivecký spolek Mrzkovice výměra 524 ha ev. číslo honitby: 7	Srnci				Srny	Srňčata	Celkem
	I	II	III	Celkem			
Plán lovu	3	2	2	7	5	2	14
Skutečný lov	1	3	3	7		1	8
Předloženo trofejí	1	1	4	6			6
Nesprávný odlov							
Špatná preparace			1	1			1
název honitby: Dobrá Voda uživatel: MVDr. Lubomír Křikava výměra 617 ha ev. číslo honitby: 8	Srnci				Srny	Srňčata	Celkem
	I	II	III	Celkem			
Plán lovu		1	3	4	2	1	7
Skutečný lov		1	3	4	2	1	7
Předloženo trofejí							
Nesprávný odlov							
Špatná preparace							
název honitby: Pavlíkov uživatel: Jaroslav Grygar výměra 724 ha ev. číslo honitby: 9	Srnci				Srny	Srňčata	Celkem
	I	II	III	Celkem			
Plán lovu	4	3	1	8	6	2	16
Skutečný lov							
Předloženo trofejí							
Nesprávný odlov							
Špatná preparace							
název honitby: Leština - Chraňbož uživatel: Lesní družstvo Chraňbož výměra 999 ha ev. číslo honitby: 10	Srnci				Srny	Srňčata	Celkem
	I	II	III	Celkem			
Plán lovu	2		1	3	3	1	7
Skutečný lov		1		1			1
Předloženo trofejí		1		1			1
Nesprávný odlov							
Špatná preparace							
název honitby: Vostojavka uživatel: Lesy České republiky, s. p. výměra 948 ha ev. číslo honitby: 11	Srnci				Srny	Srňčata	Celkem
	I	II	III	Celkem			
Plán lovu	4	4	5	13	6	2	21
Skutečný lov							
Předloženo trofejí							
Nesprávný odlov							
Špatná preparace							
název honitby: Melechov uživatel: Lesní družstvo obcí Leděč nad Sázavou výměra 782 ha ev. číslo honitby: 12	Srnci				Srny	Srňčata	Celkem
	I	II	III	Celkem			
Plán lovu	3	1	3	7	7	6	20
Skutečný lov	3	3	3	9	3	1	13
Předloženo trofejí	2	2	4	8			8
Nesprávný odlov							
Špatná preparace	1			1			1

název honitby: Lány uživatel: Bohumil Zackl výměra 674 ha ev. číslo honitby: 13	Srnci				Srny	Srňčata	Celkem
	I	II	III	Celkem			
Plán lovu	2		1	3	1	2	6
Skutečný lov		2	1	3	2	1	6
Předloženo trofejí	1		2	3			3
Nesprávný odlov							
Špatná preparace							
název honitby: Jasanka - Kozlov uživatel: Myslivecké sdružení Jasanka Kozlov výměra 1086 ha ev. číslo honitby: 14	Srnci				Srny	Srňčata	Celkem
	I	II	III	Celkem			
Plán lovu	5	3	6	14	8	5	27
Skutečný lov	2	3	3	8	3	3	14
Předloženo trofejí	2	3	3	8			8
Nesprávný odlov							
Špatná preparace							
název honitby: Dolní Město uživatel: Myslivecký spolek Vysočina Dolní Město výměra 751 ha ev. číslo honitby: 15	Srnci				Srny	Srňčata	Celkem
	I	II	III	Celkem			
Plán lovu	3	0	5	8	4	2	14
Skutečný lov	4	1	1	6	1	1	8
Předloženo trofejí	4	1	1	6			6
Nesprávný odlov							
Špatná preparace			2	2			2
název honitby: Lipnička uživatel: Myslivecký spolek Lipnička výměra 795 ha ev. číslo honitby: 16	Srnci				Srny	Srňčata	Celkem
	I	II	III	Celkem			
Plán lovu	2	1	4	7	3	3	13
Skutečný lov		3		3	3	3	9
Předloženo trofejí		3		3			3
Nesprávný odlov							
Špatná preparace							
název honitby: Horka - Číhošť uživatel: Myslivecký spolek Číhošť výměra 1422 ha ev. číslo honitby: 17	Srnci				Srny	Srňčata	Celkem
	I	II	III	Celkem			
Plán lovu	7	6	4	17	7	7	31
Skutečný lov	4	7	5	16	2	1	19
Předloženo trofejí	4	7	5	16			16
Nesprávný odlov							
Špatná preparace	1		1	2			2
název honitby: Sázavka - Kunemil uživatel: Myslivecký spolek Sázavka výměra 1325 ha ev. číslo honitby: 18	Srnci				Srny	Srňčata	Celkem
	I	II	III	Celkem			
Plán lovu	4	4	5	13	10	7	30
Skutečný lov	3		2	5		3	8
Předloženo trofejí	3		4	7			7
Nesprávný odlov							
Špatná preparace			2	2			2

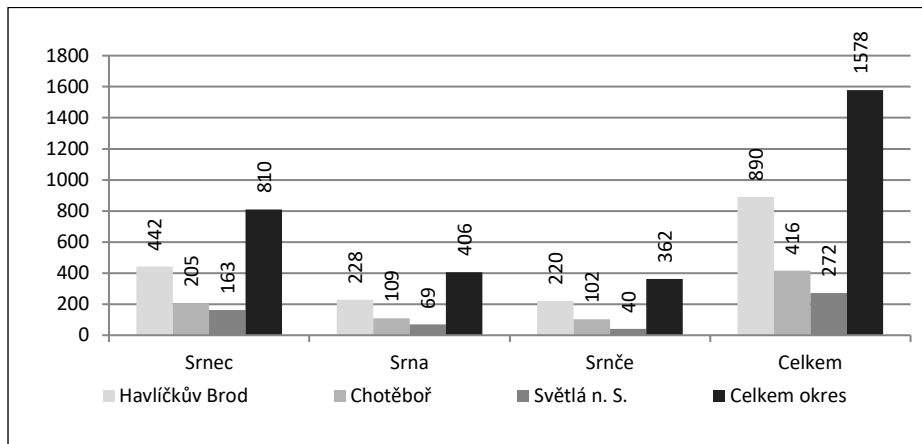
název honitby: Zahrádka uživatel: Myslivecký spolek Zahrádka z.s. výměra 1546 ha ev. číslo honitby: 19	Srnci				Srny	Srňčata	Celkem
	I	II	III	Celkem			
Plán lovu	5	3	6	14	14	10	38
Skutečný lov	4	4	3	11	9	3	23
Předloženo trofejí	3	5	3	11			11
Nesprávný odlov				2			2
Špatná preparace			2	2			2
název honitby: Světlá n. S. - Druhanov uživatel: Myslivecký spolek Světlá nad Sázavou výměra 1054 ha ev. číslo honitby: 20	Srnci				Srny	Srňčata	Celkem
	I	II	III	Celkem			
Plán lovu	1	3	2	6	5	3	14
Skutečný lov	1	3	2	6			6
Předloženo trofejí		4	1	5			5
Nesprávný odlov							
Špatná preparace							
název honitby: Ovesná Lhota uživatel: Myslivecký spolek Ovesná Lhota výměra 1035 ha ev. číslo honitby: 21	Srnci				Srny	Srňčata	Celkem
	I	II	III	Celkem			
Plán lovu	4	2	3	9	9	5	23
Skutečný lov	5	1	2	8	7	1	16
Předloženo trofejí	5	1	2	8			8
Nesprávný odlov							
Špatná preparace							
název honitby: Želivka - Kožlí uživatel: Myslivecký spolek Želivka-Kožlí výměra 3393 ha ev. číslo honitby: 22	Srnci				Srny	Srňčata	Celkem
	I	II	III	Celkem			
Plán lovu	12	4	8	24	19	12	55
Skutečný lov	11	3	8	22	4	5	31
Předloženo trofejí	13	4	5	22			22
Nesprávný odlov				3			3
Špatná preparace							

SOUHRN	Srnci				Srny	Srňčata	Celkem
	I	II	III	Celkem			
Plán lovu	96	52	78	226	153	106	485
Skutečný lov	52	58	53	163	69	40	272
Předloženo trofejí	51	55	48	154			154
Nesprávný odlov	4	3		12			12
Špatná preparace	3	2	11	16			16

OKRES HAVLÍČKŮV BROD

SOUHRN	Srnci				Srny	Srňčata	Celkem
	I	II	III	Celkem			
Plán lovu	402	252	320	974	732	620	2326
Skutečný lov	294	270	246	810	406	362	1578
Předloženo trofejí	291	288	219	798			798
Nesprávný odlov	37	15		57			57
Špatná preparace	23	18	29	70			70

Graf 1: Lov zvěře srnčí v okrese Havlíčkův Brod v roce 2018



Přehled lovu srnčí zvěře v letech 1995 - 2018 v okrese Havlíčkův Brod

Rok	Srnec	Srna	Srnče	Celkem
1995	738	459	550	1747
1996	609	172	253	1034
1997	558	176	239	973
1998	675	572	573	1820
1999	711	370	482	1563
2000	785	419	508	1712
2001	825	472	562	1859
2002	892	524	597	2013
2003	889	486	518	1893
2004	980	550	558	2088
2005	973	550	579	2102
2006	796	597	629	2022
2007	816	563	638	2017
2008	1002	750	742	2494
2009	1095	789	742	2626
2010	926	429	438	1793
2011	874	470	467	1811
2012	998	693	658	2335
2013	986	708	692	2386
2014	891	471	440	1802
2015	873	452	407	1732
2016	874	486	438	1798
2017	855	441	406	1702
2018	810	406	362	1578



Foto: L. Stejskal

3. Přehled o lovu daňčí zvěře v roce 2018 (za myslivecký rok, tj. od 1.4.2018 do 31.3.2019)

Pověřená obec: Havlíčkův Brod

	Norm. kmenový stav	Plán lovu	Lov	Předlož. trofeje / fotografie
3, Česká Bělá, MS Česká Bělá, z.s.				
daněk I.-III.věk tř.			3	
daněla			1	
daňče				
celkem			4	
6, Golčův Jeníkov, MS Golčův Jeníkov				
daněk I.-III.věk tř.				
daněla			2	
daňče			1	
celkem			3	
12, Honitba Lesního družstva ve Štokách, Lesní družstvo ve Štokách				
daněk I.-III.věk tř.	7	5	5	
daněla	7	4	4	
daňče	4	2	6	
celkem	18	11	15	
17, Kobylí Hlava - Chlumeck, SIMMO s.r.o.				
daněk I.-III.věk tř.	6	4	2	
daněla	6	4	2	
daňče	4	2		
celkem	16	10	4	
19, Kojetín - Ronovec, MS Kojetín				
daněk I.-III.věk tř.	4	1	2	
daněla	4	4	3	
daňče	3	2	2	
celkem	11	7	7	
20, Krásná Hora, MS Krásná Hora				
daněk I.-III.věk tř.				
daněla				
daňče			2	
celkem			2	
21, Krupá, MS Krupá				
daněk I.-III.věk tř.			1	
daněla				
daňče				
celkem			1	
25, Mezilesí, MS Mezilesí Knyk				
daněk I.-III.věk tř.				
daněla				
daňče			2	
celkem			2	
27, Modlíkov, MS Modlíkov				
daněk I.-III.věk tř.			1	
daněla				
daňče				
celkem			1	

	Norm. kmenový stav	Plán lovu	Lov	Předlož. trofeje / fotografie
28, Nová Ves u Leštiny, SIMMO s.r.o.				
daněk I.-III.věk tř.	3	4	2	
daněla	3	6	3	
daňče	3	2	2	
celkem	9	12	7	
35, Petrovice - Bukovec, MS Petrovice – Bukovec				
daněk I.-III.věk tř.				
daněla			1	
daňče				
celkem			1	
36, Pohled, MS Pohled, z.s.				
daněk I.-III.věk tř.				
daněla			1	
daňče			1	
celkem			2	
37, Pozovice, Milan Niederle				
daněk I.-III.věk tř.			1	
daněla				
daňče				
celkem			1	
38, Přibyslav, MS Přibyslav				
daněk I.-III.věk tř.			1	
daněla				
daňče				
celkem			1	
39, Rozsochatec - Čachotín, Statek Lesolg s.r.o.				
daněk I.-III.věk tř.	3	7	3	
daněla	3	7	8	
daňče	2	4	5	
celkem	8	18	16	
42, Šlapanov, MS Šlapanov, z.s.				
daněk I.-III.věk tř.			2	
daněla				
daňče			4	
celkem			6	
43, Štoky, Jaromír Veselý				
daněk I.-III.věk tř.			1	
daněla				
daňče			1	
celkem			2	
44, Úsobí - Borovice, MS Úsobí – Borovice				
daněk I.-III.věk tř.			1	
daněla				
daňče				
celkem			1	
obora Svatý Hubert, Eva Hladíková				
daněk I.-III.věk tř.	2			
daněla	2			
daňče	2	3	3	
celkem	6	3	3	

	Norm. kmenový stav	Plán lovu	Lov	Předlož. trofeje / fotografie
obora Volský Žlab, Doc. MVDr. Karel Bukovjan, CSc., Ing. Eva Bukovjanová, Ing. Josef Vlček				
daněk I.-III.věk tř.	14	14	18	
daněla	13	16	20	
daňče	7	4	8	
celkem	34	34	46	

SOUHRN	Norm. kmenový stav	Plán lovu	Lov	Předlož. trofeje / fotografie
daněk I.-III.věk tř.	39	35	43	
daněla	38	41	45	
daňče	25	19	37	
celkem	102	95	125	

Pověřená obec: Chotěboř

	Norm. kmenový stav	Plán lovu	Lov	Předlož. trofeje / fotografie
7, Staré Ransko, Lesní družstvo obcí				
daněk I.-III.věk tř.			2	2
daněla				
daňče			1	
celkem			3	2
12, Chotěboř, MS Chotěboř				
daněk I.-III.věk tř.	3	1	1	1
daněla	3	3	1	
daňče	2	1	3	
celkem	8	5	5	1
16, Oudoleň, MS Oudoleň				
daněk I.-III.věk tř.			2	2
daněla				
daňče				
celkem			2	2
17, Počátky, MS Počátky				
daněk I.-III.věk tř.				
daněla			1	
daňče				
celkem			1	
19, Strážný vrch – Uhelná Příbram, MS Uhelná Příbram				
daněk I.-III.věk tř.				
daněla				
daňče			1	
celkem			1	
23, Obora Profesora Reiského, Vilémov Castle s.r.o.				
daněk I.-III.věk tř.	4	5	2	
daněla	6	4	2	
daňče	2	8	8	
celkem	12	17	12	

SOUHRN	Norm. kmenový stav	Plán lovu	Lov	Předlož. trofeje / fotografie
daněk I.-III.věk tř.	7	6	7	5
daněla	9	7	4	
daňče	4	9	13	
celkem	20	22	24	5

Pověřená obec: Světlá nad Sázavou

	Norm. kmenový stav	Plán lovu	Lov	Předlož. trofeje / fotografie
2, Jedlá, MS Chřenovice				
daněk I.-III.věk tř.			4	
daněla			2	
daňče				
celkem			6	
3, Leština, MS Leština				
daněk I.-III.věk tř.			5	
daněla			2	
daňče			4	
celkem			11	
5, Malčín, MS Malčín				
daněk I.-III.věk tř.				
daněla				
daňče			1	
celkem			1	
6, Pavlov, MS Pavlov				
daněk I.-III.věk tř.			1	1
daněla				
daňče			3	
celkem			4	1
10, Leština – Chraňbož, LD Chraňbož				
daněk I.-III.věk tř.	5	5	1	1
daněla	5	5	5	
daňče	3	3	2	
celkem	13	13	8	1
12, Melechov, LDO Leděč nad Sázavou				
daněk I.-III.věk tř.	3	2		
daněla	3	1	2	
daňče	1	1	1	
celkem	7	4	3	
14, Jasanka - Kozlov, MS Jasanka Kozlov				
daněk I.-III.věk tř.			1	
daněla				
daňče				
celkem			1	
15, Dolní Město, MS Vysočina Dolní Město				
daněk I.-III.věk tř.				
daněla			1	
daňče			1	
celkem			2	

	Norm. kmenový stav	Plán lovu	Lov	Předlož. trofeje / fotografie
17, Horka Čihošť, MS Čihošť				
daněk I.-III.věk tř.			2	
daněla			3	
daňče			10	
celkem			15	
19, Zahradka, MS Zahradka z.s.				
daněk I.-III.věk tř.	7	2	2	
daněla	7	3	1	
daňče	5	1	4	
celkem	19	6	7	
22, Želivka – Kožlí, MS Želivka – Kožlí				
daněk I.-III.věk tř.	11	4	2	
daněla	11	3		
daňče	8	2		
celkem	30	9	2	
Obora Kynice, Karel Krajánský				
daněk I.-III.věk tř.	3	3	3	
daněla	5	1	1	
daňče	2	5	9	
celkem	10	9	13	

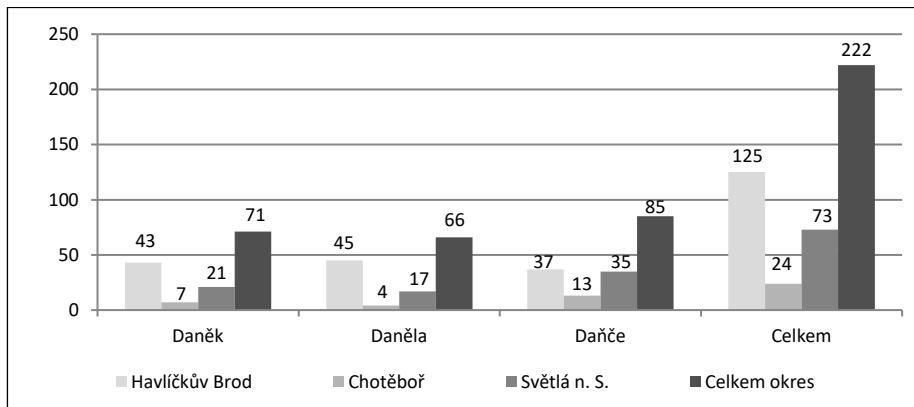
SOUHRN	Norm. kmenový stav	Plán lovu	Lov	Předlož. trofeje / fotografie
daněk I.-III.věk tř.	29	16	21	
daněla	31	13	17	
daňče	19	12	35	
celkem	77	41	73	

OKRES HAVLÍČKŮV BROD

SOUHRN	Norm. kmenový stav	Plán lovu	Lov	Předlož. trofeje / fotografie
daněk I.-III.věk tř.	75	57	71	2
daněla	78	61	66	
daňče	48	40	85	
celkem	201	158	222	2



Graf 2: Lov zvěře daňčí v okrese Havlíčkův Brod v roce 2018



4. Přehled o lovu mufloní zvěře v roce 2018 (za myslivecký rok, tj. od 1.4.2018 do 31.3.2019)

Pověřená obec: Havlíčkův Brod

	Norm. kmenový stav	Plán lovu	Lov	Předlož. trofeje / fotografie
6, Golčův Jeníkov, MS Golčův Jeníkov				
muflon				
muflonka			2	
muflonče				
celkem			2	
obora Veselsko, Lesní společnost Ledeč nad Sázavou				
muflon	12	4	5	
muflonka	12	2	1	
muflonče	8	2	5	
celkem	32	8	11	
obora Svatý Hubert, Eva Hladíková				
muflon	1			
muflonka	1			
muflonče		1	1	
celkem	2	1	1	
obora Volský Žlab, Doc. MVDr. Karel Bukovjan, CSc., Ing. Eva Bukovjanová, Ing. Josef Vlček				
muflon	6	4	2	
muflonka	6	5	1	
muflonče	4	2	1	
celkem	16	11	4	

SOUHRN	Norm. kmenový stav	Plán lovu	Lov	Předlož. trofeje / fotografie
muflon	19	8	7	
muflonka	19	7	4	
muflonče	12	5	7	
celkem	50	20	18	

Pověřená obec: Světlá nad Sázavou

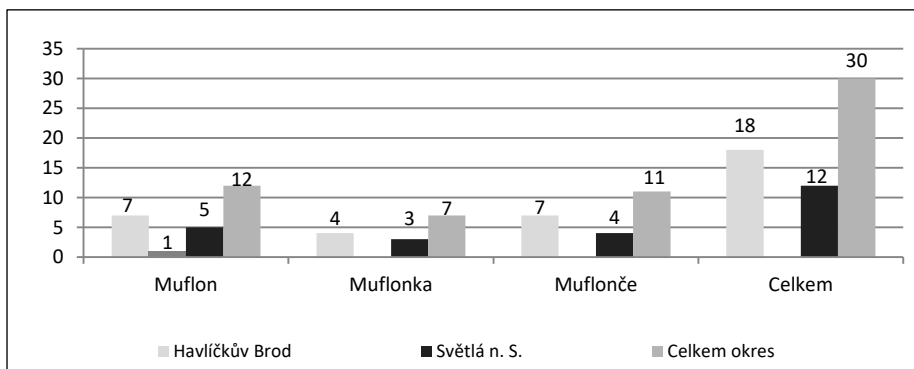
	Norm. kmenový stav	Plán lovu	Lov	Předlož. trofeje / fotografie
2, Jedlá, MS Chřenovice				
muflon			2	
muflonka			1	
muflonče			1	
celkem			4	
11, Vostojavka, Lesy České republiky, s. p.				
muflon			1	
muflonka			1	
muflonče				
celkem			2	
12, Melechov, LDO Ledeč nad Sázavou				
muflon	3	3	2	2
muflonka	2	3	1	
muflonče	1	1	3	
celkem	6	7	6	2

SOUHRN	Norm. kmenový stav	Plán lovu	Lov	Předlož. trofeje / fotografie
muflon	3	3	5	2
muflonka	2	3	3	
muflonče	1	1	4	
celkem	6	7	12	2

OKRES HAVLÍČKŮV BROD

SOUHRN	Norm. kmenový stav	Plán lovu	Lov	Předlož. trofeje / fotografie
muflon	22	11	12	
muflonka	21	10	7	
muflonče	13	6	11	
celkem	56	27	30	

Graf 3: Lov zvěře mufloní v okrese Havlíčkův Brod v roce 2018





Daněk skvrnitý, Lesní družstvo Chraňbož,
J. Vávra, 7 let, 212,09 CIC



Daněk skvrnitý, MS Zahradka,
D. Holeta, 8 let, 188,2 CIC



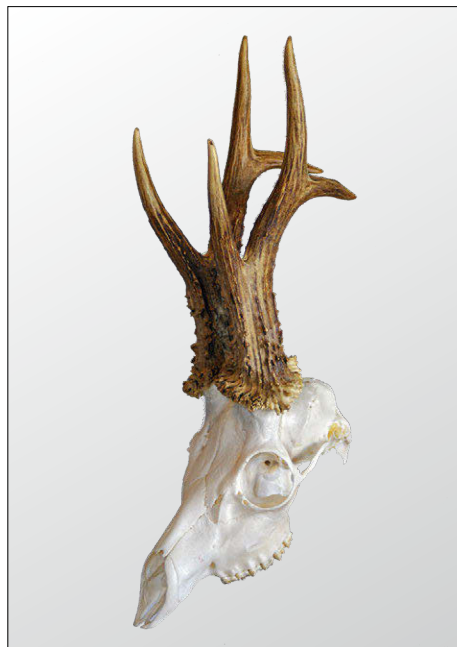
Muflon, LDO Ledeč nad Sázavou
P. Zimmermann, 4 roky, 208,9 CIC



Muflon, MS Chřenovice,
L. Bláha, 3 roky, 191,15 CIC



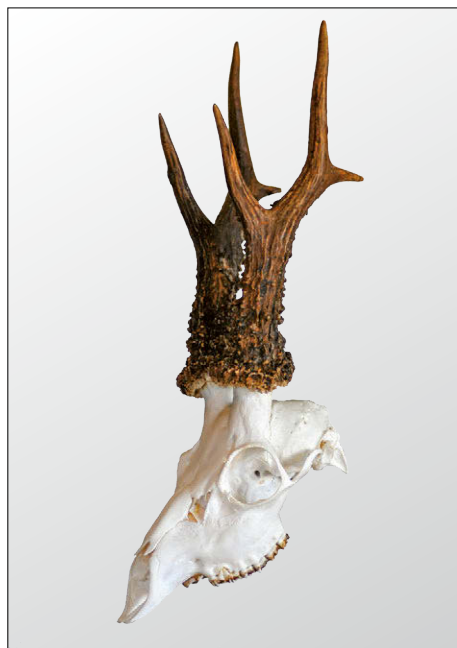
Srnec obecný, HS Rozsochatec-Čachotín,
A. Pospíchal, 6 let, 179,17 CIC



Srnec obecný, MS Horní lesy,
J. Kořínek, 5 let, 140,7 CIC



Srnec obecný, MS Mírovka,
P. Novák, 3 roky, 130,4 CIC



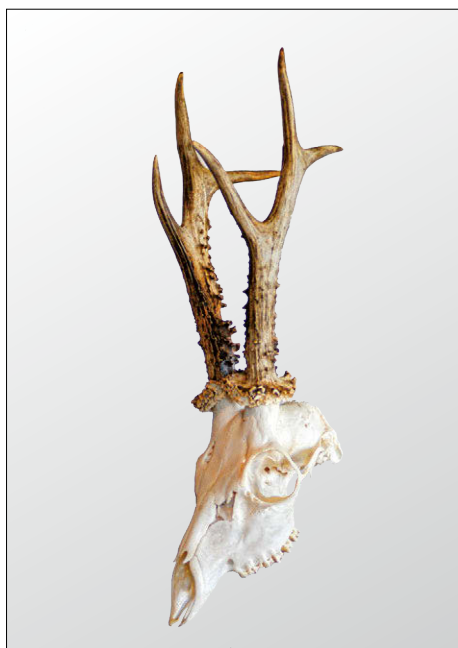
Srnec obecný, MS Okrouhlice,
P. Kolouch, 4 roky, 121,2 CIC



Srnec obecný, MS Modlíkov,
V. Halada, 6 let, 117,52 CIC



Srnec obecný, MS Leština u Světlé,
P. Kopecký, 5 let, 116,52 CIC



Srnec obecný, MS Chotěboř,
M. Sýkora, 6 let, 110,42 CIC



Jelen lesní, LDO Příbyslav,
P. Kohout, 6 let, 176,21 CIC



Jelen lesní, MS Oudoleň,
J. Sedlák, 3 roky



Jelen lesní, MS Kojetín,
M. Exner, 5 let, sanitární odlov



Daněk skvrnitý, MS Horní Krupá,
Z. Krédl, 5 let, 172 CIC

5. Přehled o lovu jelení zvěře v roce 2018 (za myslivecký rok, tj. od 1.4.2018 do 31.3.2019)

Pověřená obec: Havlíčkův Brod

	Norm. kmenový stav	Plán lovu	Lov	Předlož. trofeje / fotografie
9, Havlíčkova Borová, MS Havlíčkova Borová				
jelen				
laň			3	
kolouch			1	
celkem			4	
10, Havlíčkův Brod - Termesivy, Myslivci Havlíčkův Brod – Termesivy z.s.				
jelen				
laň			1	
kolouch				
celkem			1	
12, Honitba Lesního družstva ve Štokách, Lesní družstvo ve Štokách				
jelen				
laň			3	
kolouch			2	
celkem			5	
16, Kámen, MS Kámen, z.s.				
jelen			1	
laň				
kolouch				
celkem			1	
19, Kojetín - Ronovec, MS Kojetín				
jelen			1	
laň				
kolouch				
celkem			1	
25, Mezilesí, MS Mezilesí Knyk				
jelen				
laň			1	
kolouch				
celkem			1	
35, Petrovice Bukovec, MS Petrovice – Bukovec				
jelen				
laň			1	
kolouch				
celkem			1	
obora Volský Žlab, Doc. MVDr. Karel Bukovjan, CSc., Ing. Eva Bukovjanová, Ing. Josef Vlček				
jelen	6	7	4	
laň	6	5	6	
kolouch	2	5	4	
celkem	14	17	14	

SOUHRN	Norm. kmenový stav	Plán lovu	Lov	Předlož. trofeje / fotografie
jelen I.-III.věk.tř.	6	7	6	
laň	6	5	15	
kolouch	2	5	7	
celkem	14	17	28	

Pověřená obec: Chotěboř

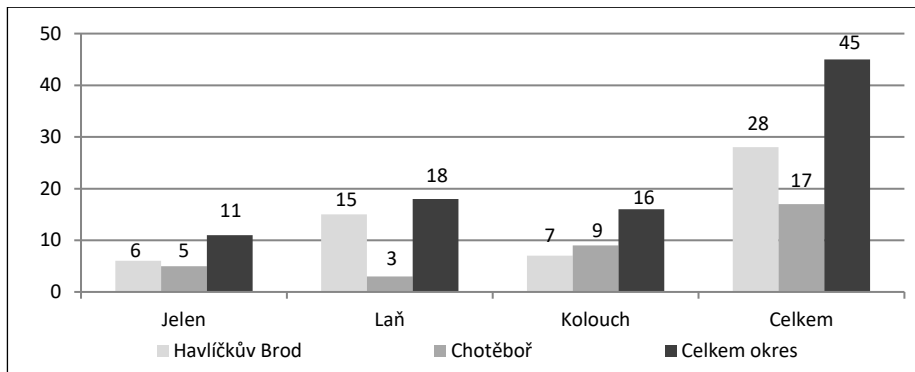
	Norm. kmenový stav	Plán lovu	Lov	Předlož. trofeje / fotografie
7, Staré Ransko, Lesní družstvo obcí				
jelen I.-III.věk tř.	7	4	3	3
laň	7	6		
kolouch	3	8	3	
celkem	17	18	6	3
13, Krucemburk, MS Krucemburk				
jelen I.-III.věk tř.				
laň			2	
kolouch				
celkem			2	
16, Oudoleň , MS Oudoleň				
jelen I.-III.věk tř.			1	1
laň				
kolouch			3	
celkem			4	1
17, Počátky, MS Počátky				
jelen I.-III.věk tř.			1	
laň				
kolouch				
celkem			1	
19, Strážný vrch – Uhelná Příbram, MS Uhelná Příbram				
jelen I.-III.věk tř.				
laň				
kolouch			1	
celkem			1	
20, Vilémov, MS Vilémov-Hostovice				
jelen I.-III.věk tř.				
laň				
kolouch			1	
celkem			1	
21, Profesora Reiského Vilémov - Klášter, LESKO MEZIŘÍČÍ s.r.o.				
jelen I.-III.věk tř.				
laň			1	
kolouch			1	
celkem			2	

SOUHRN	Norm. kmenový stav	Plán lovu	Lov	Předlož. trofeje / fotografie
jelen I.-III.věk.tř.	7	4	5	4
laň	7	6	3	
kolouch	3	8	9	
celkem	17	18	17	4

OKRES HAVLÍČKŮV BROD

SOUHRN	Norm. kmenový stav	Plán lovu	Lov	Předlož. trofeje / fotografie
jelen I.-III.věk.tř.	13	11	11	
laň	13	11	18	
kolouch	5	13	16	
celkem	31	35	45	

Graf 4: Lov zvěře jelení v okrese Havlíčkův Brod v roce 2018



6. Přehled o lovu zvěře siky Dybowského v roce 2018 (za myslivecký rok, tj. od 1.4.2018 do 31.3.2019)

Pověřená obec: Havlíčkův Brod

	Norm. kmenový stav	Plán lovu	Lov	Předlož. trofeje / fotografie
38, Přibyslav, MS Přibyslav				
jelen				
laň			1	
kolouch			1	
celkem			2	
obora Veselsko, Lesní společnost Ledec nad Sázavou				
jelen	6	2	2	
laň	6	1	1	
kolouch	3	1	1	
celkem	15	4	4	
obora Volský Žlab, Doc. MVDr. Karel Bukovjan, CSc., Ing. Eva Bukovjanová, Ing. Josef Vlček				
jelen	2	5	6	
laň	1	5	7	
kolouch	3	4	4	
celkem	6	14	17	

SOUHRN	Norm. kmenový stav	Plán lovu	Lov	Předlož. trofeje / fotografie
jelen	8	7	8	
laň	7	6	9	
kolouch	6	5	6	
celkem	21	18	23	

7. Přehled o lovu černé zvěře v roce 2018 (za myslivecký rok, tj. od 1.4.2018 do 31.3.2019)

Pověřená obec: Havlíčkův Brod

	Norm. kmenový stav	Plán lovu	Lov	Předlož. trofeje/ fotografie
1, Babice – Vadín, MS Babice – Vadín				
kňour			1	
bachyně			2	
sele			4	
celkem			7	
2, Čekánov, MS Zálomí – Kojkovičky				
kňour			2	
bachyně			11	
sele			15	
celkem			28	
3, Česká Bělá, MS Česká Bělá, z.s.				
kňour			4	
bachyně			1	
sele			6	
celkem			11	
5, Dobrá, MS Dobrá				
kňour				
bachyně				
sele			1	
celkem			1	
6, Golčův Jeníkov, MS Golčův Jeníkov				
kňour			3	
bachyně			1	
sele			16	
celkem			20	
7, Golčův Jeníkov – Nasavrky, HS Golčův Jeníkov – Nasavrky				
kňour			2	
bachyně			8	
sele			8	
celkem			18	
8, Habry, MS Habry				
kňour			8	
bachyně			4	
sele			16	
celkem			28	
9, Havlíčkova Borová, MS Havlíčkova Borová				
kňour				
bachyně			1	
sele			10	
celkem			11	
10, Havlíčkův Brod – Termesivý, Myslivci Havlíčkův Brod Termesivý z.s.				
kňour			1	
bachyně			1	
sele			1	
celkem			3	

	Norm. kmenový stav	Plán lovu	Lov	Předlož. trofeje/ fotografie
11, Herálec, MS Herálec				
kňour			8	
bachyně			6	
sele			34	
celkem			48	
12, Honitba Lesního družstva ve Štokách, Lesní družstvo ve Štokách				
kňour			5	
bachyně			4	
sele			60	
celkem			69	
13, Horní Lesy, MS Lipnice nad Sázavou, z.s.				
kňour				
bachyně				
sele			10	
celkem			10	
14, Chrtníci, MS Chrtníci				
kňour			3	
bachyně			1	
sele			22	
celkem			26	
15, Jedlina – Bačkov, MS Jedlina Bačkov				
kňour			4	
bachyně			3	
sele			5	
celkem			12	
16, Kámen, MS Kámen, z.s.				
kňour			41	
bachyně			15	
sele			59	
celkem			115	
17, Kobylí Hlava – Chlumeck, SIMMO s.r.o.				
kňour				
bachyně				
sele			8	
celkem			8	
18, Kochánov, MS Březový háj – Kochánov				
kňour			3	
bachyně				
sele			12	
celkem			15	
19, Kojetín – Ronovec, MS Kojetín				
kňour			2	
bachyně			2	
sele			4	
celkem			8	
21, Krupá, MS Krupá				
kňour			2	
bachyně			2	
sele			21	
celkem			25	

	Norm. kmenový stav	Plán lovu	Lov	Předlož. trofeje/ fotografie
22, Květinov Boroviny, MS Boroviny Květinov				
kňour			7	
bachyně				
sele				
celkem			7	
23, Lípa, MS Lípa				
kňour			3	
bachyně				
sele			6	
celkem			9	
24, Lučice, MS Lučice, 582 35 Lučice				
kňour			1	
bachyně				
sele			2	
celkem			3	
25, Mezilesí, MS Mezilesí Knyk				
kňour				
bachyně			1	
sele			6	
celkem			7	
26, Mírovka, MS Mírovka				
kňour				
bachyně				
sele			26	
celkem			26	
27, Modlíkov, MS Modlíkov				
kňour				
bachyně				
sele			1	
celkem			1	
28, Nová Ves u Leštiny, SIMMO s.r.o.				
kňour			2	
bachyně			4	
sele			15	
celkem			21	
29, Okrouhlice, MS Okrouhlice				
kňour			5	
bachyně			2	
sele			2	
celkem			9	
30, Okrouhlička – Studénka, MS Okrouhlička				
kňour			1	
bachyně			2	
sele			9	
celkem			12	
31, Olešenka - Česká Jablonná, MS Olešenka				
kňour			2	
bachyně			1	
sele				
celkem			3	

	Norm. kmenový stav	Plán lovu	Lov	Předlož. trofeje/ fotografie
32, Olešná, MS Olešná				
kňour			3	
bachyně			1	
sele			8	
celkem			12	
33, Pavlov, MS Herálec				
kňour			3	
bachyně			1	
sele			4	
celkem			8	
35, Petrovice – Bukovec, MS Petrovice – Bukovec				
kňour			3	
bachyně				
sele			13	
celkem			16	
36, Pohled, MS Pohled, z.s.				
kňour			1	
bachyně			1	
sele			1	
celkem			3	
37, Pozovice, Milan Niederle				
kňour				
bachyně				
sele			4	
celkem			4	
38, Přibyslav, MS Přibyslav				
kňour				
bachyně			1	
sele			1	
celkem			2	
39, Rozsochatec – Čachotín, Statek Lesolg s.r.o.				
kňour			1	
bachyně			3	
sele			32	
celkem			36	
40, Skryje, MS Obora Skryje				
kňour			4	
bachyně			2	
sele			1	
celkem			7	
41, Suchá, MS Jezevec Suchá				
kňour				
bachyně				
sele			2	
celkem			2	
42, Šlapanov, MS Šlapanov, z.s.				
kňour			4	
bachyně			1	
sele			20	
celkem			25	

	Norm. kmenový stav	Plán lovu	Lov	Předlož. trofeje/ fotografie
43, Štoky, Jaromír Veselý				
kňour			3	
bachyně			4	
sele			10	
celkem			17	
46, Věž, MS Věž				
kňour			1	
bachyně			1	
sele			6	
celkem			8	
48, Žižkovo Pole, MS Žižkovo Pole				
kňour				
bachyně				
sele			7	
celkem			7	
54, Dlouhá Ves Rybníky, Miroslav Tecl				
kňour			3	
bachyně			3	
sele			6	
celkem			12	

SOUHRN	Norm. kmenový stav	Plán lovu	Lov	Předlož. trofeje / fotografie
kňour			136	
bachyně			90	
sele			494	
celkem			720	

Pověřená obec: Chotěboř

	Norm. kmenový stav	Plán lovu	Lov	Předlož. trofeje/ fotografie
1, Chuchel – Jelení doly, Ladislav Škaryd				
kňour				
bachyně				
sele			48	
celkem			48	
2, Maleč - Rieger, HS Maleč – Rieger				
kňour				
bachyně			1	
sele			11	
celkem			12	
3, MSLR Chotěboř, HS MSLR Chotěboř				
kňour				
bachyně				
sele			5	
celkem			5	

	Norm. kmenový stav	Plán lovu	Lov	Předlož. trofeje/ fotografie
4, Rušínov Železné hory, HS Rušínov – Jeříšno "Železné Hory"				
kňour			9	
bachyně			2	
sele			11	
celkem			22	
5, Slavíkov - Chloumek, HS Slavíkov – Chloumek				
kňour				
bachyně				
sele			69	
celkem			69	
7, Staré Ransko, Lesní družstvo obcí				
kňour	3	11	9	
bachyně	4	3	6	
sele	14	22	60	
celkem	21	36	75	
8, Jiřího z Poděbrad Kraborovice, MS Jiřího z Poděbrad				
kňour				
bachyně			3	
sele			18	
celkem			21	
9, Bříza – Libice nad Doubravou, MS Bříza Libice nad Doubravou				
kňour			1	
bachyně				
sele			28	
celkem			29	
10, Bučovice - Heřmanice, MS Bučovice – Heřmanice				
kňour				
bachyně				
sele			7	
celkem			7	
11, Horní Studenec, MS Horní Studenec				
kňour			2	
bachyně			1	
sele			8	
celkem			11	
12, Chotěboř, MS Chotěboř				
kňour			7	
bachyně			4	
sele			9	
celkem			20	
13, Krucemburk, MS Krucemburk				
kňour				
bachyně				
sele			33	
celkem			33	
14, Maleč, MS Maleč				
kňour			7	
bachyně			7	
sele			10	
celkem			24	

	Norm. kmenový stav	Plán lovu	Lov	Předlož. trofeje/ fotografie
15, Nová Ves - Víška, MS Nová Ves – Víška				
kňour				
bachyně				
sele			10	
celkem			10	
16, Oudoleň, MS Oudoleň				
kňour			6	
bachyně			2	
sele			9	
celkem			17	
17, Počátky, MS Počátky				
kňour			1	
bachyně				
sele			8	
celkem			9	
19, Strážný Vrch – Uhelná Příbram, MS Strážný vrch				
kňour			5	
bachyně			6	
sele			19	
celkem			30	
20, Vilémov, MS Vilémov – Hostovice				
kňour				
bachyně				
sele			10	
celkem			10	
21, Profesora Reiského Vilémov – Klášter, LESKO MEZIŘÍČÍ, s.r.o., Velké Meziříčí				
kňour			1	
bachyně			2	
sele			21	
celkem			24	
22, Ždírec nad Doubravou, MS Ždírec nad Doubravou				
kňour				
bachyně				
sele			12	
celkem			12	

SOUHRN	Norm. kmenový stav	Plán lovu	Lov	Předlož. trofeje / fotografie
kňour	3	11	48	
bachyně	4	3	34	
sele	14	22	406	
celkem	21	36	488	



Pověřená obec: Světlá nad Sázavou

	Norm. kmenový stav	Plán lovu	Lov	Předlož. trofeje / fotografie
1, Horní Pohled, uživatel: Myslivecký spolek Pohled'				
kňour			4	
bachyně			3	
sele			4	
celkem			11	
2, Jedlá, uživatel: Myslivecký spolek Chřenovice				
kňour			15	
bachyně			18	
sele			31	
celkem			64	
3, Leština, uživatel: Myslivecký spolek Leština u Světlé				
kňour			6	
bachyně			9	
sele			37	
celkem			52	
4, Rejčkov - Trpišovice, uživatel: Myslivecký spolek Rohule – Trpišovice				
kňour				
bachyně				
sele			8	
celkem			8	
5, Malčín, uživatel: Myslivecký spolek Hejtice – Malčín				
kňour			1	
bachyně			1	
sele			12	
celkem			14	
6, Pavlov, uživatel: Myslivecký spolek Pavlov				
kňour			1	
bachyně				
sele			25	
celkem			26	
7, Mrzkovice, uživatel: Myslivecký spolek Mrzkovice				
kňour			2	
bachyně				
sele			12	
celkem			14	
8, Dobrá Voda, uživatel: MVDr. Lubomír Křikava				
kňour				
bachyně				
sele			4	
celkem			4	
9, Pavlíkov, uživatel: Jaroslav Grygar				
kňour				
bachyně				
sele			3	
celkem			3	

	Norm. kmenový stav	Plán lovu	Lov	Předlož. trofeje / fotografie
10, Chraňbož , uživatel: Lesní družstvo Chraňbož				
kňour			2	
bachyně			6	
sele			26	
celkem			34	
11, Vostojavka, uživatel: Lesy České republiky, s. p.				
kňour			5	
bachyně			5	
sele			28	
celkem			38	
12, Melechov, uživatel: Lesní družstvo obcí Ledeč nad Sázavou				
kňour			1	
bachyně			1	
sele			8	
celkem			10	
13, Lány, uživatel: Bohumil Zackl				
kňour			1	
bachyně				
sele			7	
celkem			8	
14, Jasanka - Kozlov, uživatel: Myslivecké sdružení Hubert Kozlov, o. s.				
kňour			14	
bachyně				
sele			21	
celkem			35	
15, Dolní Město, uživatel: Myslivecký spolek Vysočina Dolní Město				
kňour			1	
bachyně			2	
sele			20	
celkem			23	
16, Lipnička, uživatel: Myslivecký spolek Lipnička				
kňour				
bachyně				
sele			2	
celkem			2	
17, Horka - Číhošť, uživatel: Myslivecký spolek Číhošť				
kňour			7	
bachyně			15	
sele			31	
celkem			53	
18, Sázavka - Kunemil, uživatel: Myslivecký spolek Sázavka				
kňour			3	
bachyně				
sele			6	
celkem			9	
19, Zahrádka, uživatel: Myslivecký spolek Zahrádka z.s.				
kňour			6	
bachyně			3	
sele			4	
celkem			13	

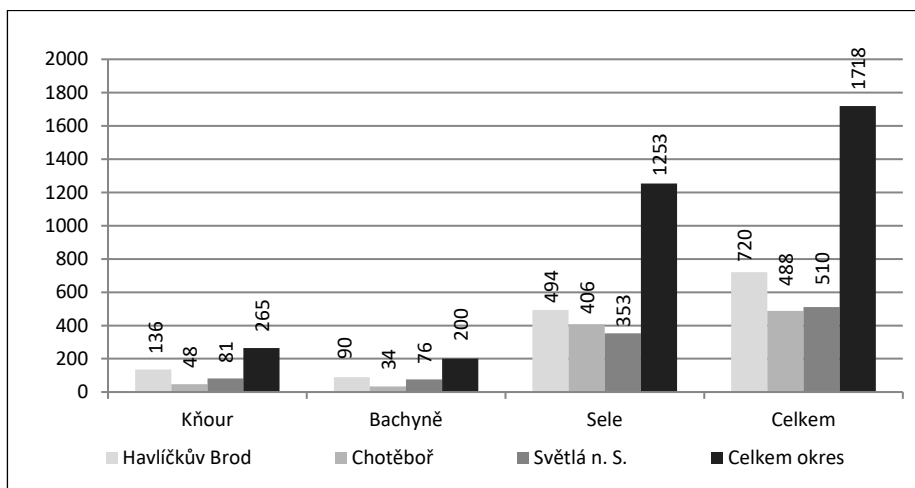
	Norm. kmenový stav	Plán lovu	Lov	Předlož. trofeje / fotografie
20, Světlá n. S. - Druhanov, uživatel: Myslivecký spolek Světlá nad Sázavou				
kňour				
bachyně			3	
sele			15	
celkem			18	
21, Ovesná Lhota, uživatel: Myslivecký spolek Ovesná Lhota				
kňour			5	
bachyně			3	
sele			19	
celkem			27	
22, Želivka - Kožlí, uživatel: Myslivecký spolek Želivka-Kožlí				
kňour	5	13	7	
bachyně	5	7	7	
sele	2	16	30	
celkem	12	36	44	

SOUHRN	Norm. kmenový stav	Plán lovu	Lov	Předlož. trofeje / fotografie
kňour	5	13	81	
bachyně	5	7	76	
sele	2	16	353	
celkem	12	36	510	

OKRES HAVLÍČKŮV BROD

SOUHRN	Norm. kmenový stav	Plán lovu	Lov	Předlož. trofeje / fotografie
kňour	8	24	265	
bachyně	9	10	200	
sele	16	38	1253	
celkem	33	72	1718	

Graf 5: Lov zvěře černé v okrese Havlíčkův Brod v roce 2018



Přehled lovu zvěře černé, jelení, mufloní a daňčí v letech 2004 - 2018 v okrese Havlíčkův Brod

Rok	Černá	Jelení	Mufloní	Daňčí
2004	762	8	7	39
2005	618	3	13	43
2006	425	9	18	63
2007	777	36	21	75
2008	815	23	11	63
2009	902	10	21	45
2010	1059	24	8	104
2011	1286	25	21	65
2012	2390	19	32	66
2013	1826	25	9	93
2014	2036	28	31	125
2015	2456	37	8	109
2016	1886	38	30	124
2017	2661	48	41	228
2018	1718	45	30	222

Poznámka: 2004 – 2010 – údaje za kalendářní rok; 2011 – 2018 – údaje za myslivecký rok od 1.4. do 31.3.



Foto: L. Stejskal

8. Přehled o lovu drobné a dravé zvěře v roce 2018 (za myslivecký rok, tj. od 1.4.2018 do 31.3.2019)

Pověřená obec: Havlíčkův Brod

	Norm. kmenový stav	Plán lovu	Lov
1, Babice – Vadín, MS Babice - Vadín			
zajíc	63	20	14
bažant	55		
kachna		30	20
liška (včetně liščat)			10
2, Čekánov, MS Zálomí - Kojkovičky			
zajíc	27	10	
bažant	20		
kachna		40	8
liška (včetně liščat)			26
3, Česká Bělá, MS Česká Bělá, z.s.			
zajíc	90	20	16
bažant	30	10	
kachna			1
liška (včetně liščat)			27
5, Dobrá, MS Dobrá			
zajíc	45		
bažant			
kachna			24
liška (včetně liščat)			13
6, Golčův Jeníkov, MS Golčův Jeníkov			
zajíc	47	5	5
bažant	105	10	
kachna		160	160
liška (včetně liščat)			25
7, Golčův Jeníkov – Nasavrky, HS Golčův Jeníkov - Nasavrky			
zajíc	75	10	3
bažant	48		
kachna			
liška (včetně liščat)			9
8, Habry, MS Habry			
zajíc	70	5	
bažant	44	90	90
kachna		50	44
liška (včetně liščat)			22
9, Havlíčkova Borová, MS Havlíčkova Borová			
zajíc	81	12	3
bažant	30		
kachna			2
liška (včetně liščat)			16
10, Havlíčkův Brod – Termesivy, Myslivci Havlíčkův Brod Termesivy z.s.			
zajíc	110	20	15
bažant	70		
kachna		80	45
liška (včetně liščat)			27

	Norm. kmenový stav	Plán lovu	Lov
11, Herálec, MS Herálec			
zajíc	100		
bažant	40		
kachna		60	33
liška (včetně liščat)			7
12, Honitba Lesního družstva ve Štokách, Lesní družstvo ve Štokách			
zajíc	50		
bažant		20	
kachna		50	12
liška (včetně liščat)			12
13, Horní Lesy, MS Lipnice nad Sázavou, z.s.			
zajíc	90		
bažant	70	20	
kachna		50	12
liška (včetně liščat)			12
14, Chrtníč, MS Chrtníč			
zajíc	44		
bažant	40		
kachna			
liška (včetně liščat)			12
15, Jedlina – Bačkov, MS Jedlina Bačkov			
zajíc	80	20	7
bažant	30		
kachna			
liška (včetně liščat)			22
16, Kámen, MS Kámen, z.s.			
zajíc	280	15	14
bažant	55		
kachna			31
liška (včetně liščat)			56
17, Kobylí Hlava – Chlumeck, SIMMO s.r.o.			
zajíc	40		
bažant			
kachna			
liška (včetně liščat)			4
18, Kochánov, MS Březový háj - Kochánov			
zajíc	32	14	1
bažant	20		
kachna			12
liška (včetně liščat)			5
19, Kojetín – Ronovec, MS Kojetín			
zajíc	81	15	15
bažant	35	60	73
kachna		15	6
liška (včetně liščat)			14
20, Krásná Hora, MS Krásná Hora			
zajíc	54	10	10
bažant	10		
kachna			4
liška (včetně liščat)			25

	Norm. kmenový stav	Plán lovu	Lov
21, Krupá, MS Krupá			
zajíc	117		
bažant	20	40	40
kachna		40	24
liška (včetně liščat)			43
22, Květinov Boroviny, MS Boroviny Květinov			
zajíc	45		
bažant	35		
kachna			2
liška (včetně liščat)			
23, Lípa, MS Lípa			
zajíc	90		
bažant	100		
kachna			10
liška (včetně liščat)			
24, Lučice, MS Lučice, 582 35 Lučice			
zajíc	27	10	3
bažant	15		
kachna		10	8
liška (včetně liščat)			10
25, Mezilesí, MS Mezilesí Knyk			
zajíc	72	10	7
bažant			
kachna		20	3
liška (včetně liščat)			5
26, Mírovka, MS Mírovka			
zajíc	28	7	
bažant	30	40	38
kachna		50	
liška (včetně liščat)			35
27, Modlíkov, MS Modlíkov			
zajíc	36	10	7
bažant			
kachna			7
liška (včetně liščat)			4
28, Nová Ves u Leštiny, SIMMO s.r.o.			
zajíc	30		
bažant	20		
kachna			
liška (včetně liščat)			2
29, Okrouhlice, MS Okrouhlice			
zajíc	52	7	2
bažant	26	18	18
kachna			15
liška (včetně liščat)			15
30, Okrouhlička – Studénka, MS Okrouhlička			
zajíc	27		
bažant	30		
kachna			
liška (včetně liščat)			9

	Norm. kmenový stav	Plán lovu	Lov
31, Olešenka – Česká Jablonná, MS Olešenka			
zajíc	72	22	22
bažant	40		
kachna			
liška (včetně liščat)			2
32, Olešná, MS Olešná			
zajíc	182		
bažant			
kachna		8	3
liška (včetně liščat)			12
33, Pavlov, MS Herálec			
zajíc	30		
bažant	15		
kachna		15	
liška (včetně liščat)			3
34, Perknov, MS Perknov			
zajíc	31	30	6
bažant	20		
kachna		30	
liška (včetně liščat)			14
35, Petrovice - Bukovec, MS Petrovice - Bukovec			
zajíc	59		
bažant	50		
kachna		6	
liška (včetně liščat)			15
36, Pohled, MS Pohled, z.s.			
zajíc	117	13	5
bažant	50		
kachna		20	15
liška (včetně liščat)			9
37, Pozovice, Milan Niederle			
zajíc	38		
bažant			
kachna			
liška (včetně liščat)			
38, Přibyslav, MS Přibyslav			
zajíc	117	15	10
bažant	100		
kachna			52
liška (včetně liščat)			14
39, Rozsochatec - Čachotín, Statek Lesolg s.r.o.			
zajíc	130	10	4
bažant			
kachna		25	11
liška (včetně liščat)			10
40, Skryje, MS Obora Skryje			
zajíc	90	5	3
bažant	105	3	2
kachna			
liška (včetně liščat)			6

	Norm. kmenový stav	Plán lovu	Lov
41, Suchá, MS Jezevec Suchá			
zajíc	32	15	2
bažant	20	5	
kachna			10
liška (včetně liščat)			3
42, Šlapanov, MS Šlapanov, z.s.			
zajíc	99	10	12
bažant			
kachna		30	35
liška (včetně liščat)			19
43, Štoky, Jaromír Veselý			
zajíc	45	10	6
bažant			
kachna			47
liška (včetně liščat)			3
44, Úsobí – Borovice, MS Úsobí - Borovice			
zajíc	18		
bažant			
kachna			
liška (včetně liščat)			12
45, Veselý Žďár, MS Veselý Žďár			
zajíc	65	20	
bažant	50		
kachna		20	
liška (včetně liščat)			8
46, Věž, MS Věž			
zajíc	45	4	4
bažant	30		
kachna			18
liška (včetně liščat)			4
47, Vršek, MS Šmolovy			
zajíc	90	12	
bažant	50	220	
kachna			
liška (včetně liščat)			7
48, Žižkovo Pole, MS Žižkovo Pole			
zajíc	54		
bažant			
kachna			2
liška (včetně liščat)			3
54, Dlouhá Ves Rybníky, Miroslav Tecl			
zajíc	27	8	9
bažant	20		
kachna		40	46
liška (včetně liščat)			12
SOUHRN			
	Norm. kmenový stav	Plán lovu	Lov
zajíc	3324	394	205
bažant	1528	536	261
kachna		849	722
liška (včetně liščat)			623

Pověřená obec: Chotěboř

	Norm. kmenový stav	Plán lovu	Lov
1, Chuchel – Jelení doly, Ladislav Škaryd			
zajíc	60		
bažant	44		
kachna		30	8
liška (včetně liščat)			12
2, Maleč – Rieger, HS Maleč-Rieger			
zajíc	42		
bažant			
kachna			
liška (včetně liščat)			5
3, MSLR Chotěboř, HS MSLR Chotěboř			
zajíc	50	10	10
bažant			
kachna			13
liška (včetně liščat)			9
4, Rušínov Železné hory, HS Rušínov – Jeřišno "Železné Hory"			
zajíc	54	5	5
bažant	45	50	24
kachna			23
liška (včetně liščat)			27
5, Slavíkov - Chloumek, HS Slavíkov - Chloumek			
zajíc	252	10	4
bažant			
kachna			23
liška (včetně liščat)			12
7, Staré Ransko, Lesní družstvo obcí			
zajíc	12	2	1
bažant			
kachna			
liška (včetně liščat)			14
8, Jiřího z Poděbrad Kraborovice, MS Jiřího z Poděbrad			
zajíc	38		
bažant	30		
kachna			2
liška (včetně liščat)			7
9, Břiza – Libice nad Doubravou, MS Břiza Libice nad Doubravou			
zajíc	180		
bažant	32		
kachna			
liška (včetně liščat)			13
10, Bučovice - Heřmanice, MS Bučovice - Heřmanice			
zajíc	45	10	4
bažant	35	2	4
kachna		10	4
liška (včetně liščat)			12
11, Horní Studenec, MS Horní Studenec			
zajíc	126	10	
bažant	32	100	48
kachna		30	42
liška (včetně liščat)			7

	Norm. kmenový stav	Plán lovu	Lov
12, Chotěboř, MS Chotěboř			
zajíc	84		
bažant	44		
kachna			83
liška (včetně liščat)			28
13, Krucemburk, MS Krucemburk			
zajíc	15	10	8
bažant			
kachna			11
liška (včetně liščat)			11
14, Maleč, MS Maleč			
zajíc	36	10	7
bažant	30		
kachna		30	7
liška (včetně liščat)			17
15, Nová Ves - Víška, MS Nová Ves – Víška			
zajíc	70		
bažant	35		
kachna		30	16
liška (včetně liščat)			7
16, Oudoleň, MS Oudoleň			
zajíc	63	20	13
bažant			
kachna			9
liška (včetně liščat)			27
17, Počátky, MS Počátky			
zajíc	85	18	23
bažant			
kachna			5
liška (včetně liščat)			27
18, Sobiňov, MS Sobiňov			
zajíc	40		
bažant			
kachna			3
liška (včetně liščat)			14
19, Strážný Vrch – Uhelná Příbram, MS Strážný vrch			
zajíc	98	7	5
bažant			
kachna			10
liška (včetně liščat)			32
20, Vilémov, MS Vilémov - Hostovice			
zajíc	63	2	1
bažant			
kachna			
liška (včetně liščat)			8
21, Profesora Reiského Vilémov – Klášter, LESKO MEZIŘÍČÍ, s.r.o., Velké Meziříčí			
zajíc	154		
bažant	121		
kachna			
liška (včetně liščat)			12

	Norm. kmenový stav	Plán lovu	Lov
22, Ždírec nad Doubravou, MS Ždírec nad Doubravou			
zajíc	144	6	1
bažant	26		
kachna		10	1
liška (včetně liščat)			27

SOUHRN	Norm. kmenový stav	Plán lovu	Lov
zajíc	1711	120	82
bažant	474	152	76
kachna		140	260
liška (včetně liščat)			328

Pověřená obec: Světlá nad Sázavou

	Norm. kmenový stav	Plán lovu	Lov
1, Horní pohled, MS Pohled			
zajíc	75	8	
bažant	20		
kachna	30		13
liška (včetně liščat)			12
2, Jedlá, uživatel: Myslivecký spolek Chřenovice			
zajíc			
bažant			
kachna			
liška (včetně liščat)			9
3, Leština, MS Leština u Světlé			
zajíc	128		
bažant	60		
kachna			
liška (včetně liščat)			21
4, Rejčkov – Trpišovice, MS Rohule - Trpišovice			
zajíc			
bažant			
kachna			
liška (včetně liščat)			11
5, Malčín, MS Hejtice Malčín			
zajíc	49	5	1
bažant	30		
kachna			
liška (včetně liščat)			12
6, Pavlov, MS Pavlov			
zajíc	123		
bažant	138		
kachna			
liška (včetně liščat)			16
7, Mrzkovice, MS Mrzkovice			
zajíc	45	4	
bažant	30		
kachna			
liška (včetně liščat)			5

	Norm. kmenový stav	Plán lovu	Lov
8, Dobrá Voda, MVDr. Lubomír Křikava			
zajíc			
bažant			
kachna			
liška (včetně liščat)			10
9, Pavlíkov, Jaroslav Grygar			
zajíc			
bažant			
kachna			
liška (včetně liščat)			4
10, Leština-Chraňbož, LD Chraňbož			
zajíc	28		
bažant			
kachna			
liška (včetně liščat)			6
11, Vostojavka, Lesy České republiky, s. p.			
zajíc			
bažant			
kachna			
liška (včetně liščat)			5
12, Melechov, LDO Ledeč nad Sázavou			
zajíc			
bažant			
kachna			
liška (včetně liščat)			2
13, Lány, Bohumil Zackl			
zajíc	65		
bažant	68		
kachna			
liška (včetně liščat)			6
14, Jasanka - Kozlov, MS Hubert Kozlov			
zajíc			
bažant			
kachna			
liška (včetně liščat)			8
15, Dolní Město, MS Vydročín Dolní Město			
zajíc	63		
bažant	70	80	94
kachna			6
liška (včetně liščat)			4
16, Lipnička, MS Lipnička			
zajíc	50		
bažant	55	25	19
kachna		20	20
liška (včetně liščat)			9
17, Horka Čihošť, MS Čihošť			
zajíc	36	8	2
bažant	40		
kachna			9
liška (včetně liščat)			31

	Norm. kmenový stav	Plán lovu	Lov
18, Sázavka – Kunemil, MS Sázavka			
zajíc	99	14	
bažant	20		
kachna			28
liška (včetně liščat)			12
19, Zahrádka, MS Zahrádka z.s.			
zajíc	128	10	
bažant	50	10	
kachna		10	
liška (včetně liščat)			11
20, Světlá nad Sázavou – Druhanov, MS Světlá nad Sázavou			
zajíc		5	0
bažant		30	28
kachna			
liška (včetně liščat)			4
21, Ovesná Lhota, MS Ovesná Lhota			
zajíc	54		
bažant	36		
kachna			
liška (včetně liščat)			25
22, Želivka – Kožlín, MS Želivka – Kožlín			
zajíc	270		
bažant	60		
kachna			59
liška (včetně liščat)			21

SOUHRN	Norm. kmenový stav	Plán lovu	Lov
zajíc	1213	54	3
bažant	677	145	141
kachna	30	30	135
liška (včetně liščat)			244

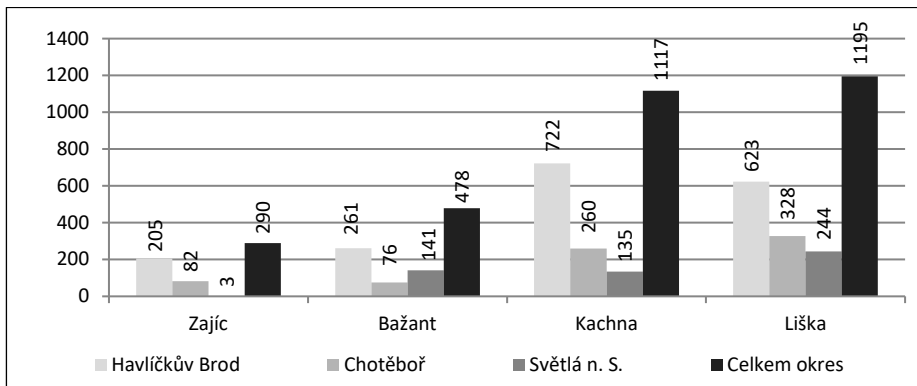
OKRES HAVLÍČKŮV BROD

SOUHRN	Norm. kmenový stav	Plán lovu	Lov
zajíc	6248	568	290
bažant	2679	833	478
kachna	30	1019	1117
liška (včetně liščat)			1195



Foto: M. Slavinger

Graf 6: Lov zvěře drobné a dravé v okrese Havlíčkův Brod v roce 2018



Přehled lovu zvěře drobné a dravé v letech 2004 - 2018 v okrese Havlíčkův Brod

Rok	Zajíc	Bažant	Kachna	Liška	Kuna	Jezevec	Norek	Psík	Vrána	Straka
2004	438	1478	3441	825						
2005	900	1690	3848	771						
2006	692	1392	1912	625						
2007	934	1700	2620	687						
2008	764	1589	2061	809	248	14	5	2		
2009	779	1491	2196	895	298	17	7	5	61	170
2010	447	1205	1921	1028	291	36	9	9	76	161
2011	412	937	1871	1059	318	39	40	5	81	233
2012	391	880	1696	1138	297	39	53	6	60	202
2013	377	919	1840	956	286	52	21	4	56	185
2014	343	697	1823	1119	262	39	32	7	49	185
2015	343	715	2016	1217	264	51	19	10	47	211
2016	324	698	1963	1247	266	50	47	16	40	160
2017	265	655	1831	1374	287	62	44	21	39	160
2018	290	478	1117	1195	273	60	25	17	53	138



Foto: M. Slavinger

9. Kritéria posouzení chovné hodnoty a doporučení myslivecké komise OMS ČMMJ Havlíčkův Brod pro chov a lov srnčí, dančí, jelení a mufloní zvěře

Tvar a rozměry paroží nadějných a chovných jedinců srnců by měly být následující:

Věk:	Popis paroží
1.	Špičák delší než 10 cm a každé členitější paroží nad 8 cm, lodyhy přiměřeně silné a mírně rozbíhavé, pučnice vyšší a přiměřeně silné
2.	Nejméně vidlák delší než 15 cm a každé členitější paroží, nerovnost není na závadu, lodyhy zčásti perlené, stejně vysoké, mírně rozbíhavé a obloukovité pučnice silnější a vyšší, průměrná délka výsad 3 cm
3.	Šesterák s výsadami 4 cm, lodyhy delší než 18 cm, perlené stejně dlouhé, tmavší rozbíhavé a poněkud obloukovité, růže dobře vyvinuté
4 – 5.	Šesterák s výsadami 5 cm, lodyhy delší než 20 cm, silné perlení a stejně dlouhé, mírně rozbíhavé, poněkud obloukovité, růže dobře vyvinuté

Tvar a rozměry paroží nadějných a chovných jedinců daněk by měly být následující:

Věk:	Popis paroží
1.	Špice dlouhé 12 cm a všechny členitější tvary přibližně utvářené, pučnice přiměřeně silné
2.	Souměrný vařečkář s délkou paroží 40 cm s vyvinutým očníkem a opěrákem, lodyhy přiměřeně rozložené, pravidelně utvářené, nedeformované
3.	Souměrný lopatáč s délkou paroží 45 cm s vyvinutým očníkem a opěrákem, pučnice silnější, dlaně lopatek uzavřené dlouhé 20 cm, široké 10 cm, lodyhy rozložené, pravidelně utvářené, bez deformace s počínajícím perlením
4 – 5.	Souměrný lopatáč s délkou paroží nejméně 55 cm, s dobře vyvinutým očníkem a opěrákem, dlaně lopat uzavřené, podlouhlé, dlouhé 25 cm, široké 12 cm, nasazené nízko nad opěrákem, lodyhy silnější, dobře rozložené, obloukovité, perlené, pučnice silné.
6 – 7.	Souměrný lopatáč s délkou paroží nejméně 60 cm a dobře vyvinutým očníkem a opěrákem, dlaně lopat uzavřené, podlouhlé, dlouhé 30 cm, široké 14 cm, nasazené nízko nad opěrákem, dobře krajované, lodyhy silné, rozložené, obloukovité

Tvar a rozměry paroží nadějných a chovných jedinců jelenů by měly být následující:

Věk:	Popis paroží
1.	Pravidelný špičák s vysokými a dosti silnými pučnicemi s lodyhami delšími než 30 cm nebo s parožím členitějším než špičák s délkou lodyh 25 cm.
2.	Pravidelný šesterák a členitější paroží s pučnicemi vysokými a silnými obzvláště korunové formy s délkou paroží 50 cm a více, s opěráky dlouhými alespoň jako očníky, lodyhy mírně obloukovité, nepokřivené s přiměřenou rozlohou.

3. Nejméně nerovný osmerák i více, lodyhy končí přiměřenou vidlicí nebo i korunou s tupými hroty, paroží dlouhé 60 cm s přiměřenou rozlohou a opěrky dlouhé jako očníky, lodyhy mírně obloukovité, nepokřivené, pučnice vysoké a silné
4. Nejméně desaterák i jednostranně korunový, pučnice vysoké a silné, paroží dlouhé 65 cm a více, lodyhy končí nejméně vidlicí, jsou obloukovité, nepokřivené, rozloha nejméně 75% délky lodyh, konce vrcholových výsad jsou tupé, opěrky jsou dlouhé jako očníky
5. Oboustranný desaterák a výše, pučnice vysoké a silné, délka paroží 70 cm a více, rozloha nejméně 75% průměrné délky lodyh, koruna končí poměrně ostrými hroty, opěrák dlouhý, lodyhy mírně obloukovité, nepokřivené, silné a vytváří se na nich perlení a tmavnou
- 6 – 7 Nejméně oboustranně korunový dvanáctérák se středně dlouhými výsadami, délka paroží 80 cm a více, rozloha nejméně 75% průměrné délky lodyh, hroty výsad jsou ostré a světlé, očníky a opěrky dlouhé, lodyhy mírně obloukovité, rozložené, nepokřivené, přiměřeně silné, perlení a tmavé.
- 8 – 11. Oboustranně korunový dvanáctérák a členitější paroží s delšími výsadami, pučnice již nižší silné, délka paroží 95 cm a více, rozloha nejméně 75% průměrné délky lodyh, lodyhy mírně obloukovité, rozložené, nepokřivené, silné, perlení a tmavé, dlouhé očníky a opěrky

Tvar a rozměry toulců nadějných a chovných muflonů by měly být následující:

Věk:	Popis toulců
Muflonče	Toulce stejně dlouhé, dobře rozložené, správný úhel nasazení, toulce souměrně utvářené, mírně ohnuté dozadu, dlouhé v měsíci srpen nad 11 cm, září min. 14 cm, říjen min. 17 cm, listopad min. 21 cm, prosinec min. 25 cm
1.	Správný úhel nasazení toulců, délka toulců nejméně 40 cm, první obvod toulců 19 cm a více, toulce stejně dlouhé, souměrně vinuté bez tendence zarůstání, průměr vinutí alespoň 28 cm, vytváří se dobré vrubování
2.	Správný úhel nasazení, délka toulců nejméně 55 cm, první obvod toulců 21 cm a více, toulce stejně dlouhé souměrné, zahnuté poněkud přes půlkruh, průměr vinutí 29 cm a více.
3.	Správný úhel nasazení, délka toulců nejméně 70 cm, první obvod toulců 23 cm a více, toulce stejně dlouhé, souměrné, bez odlupčivosti, konce toulců se vytáčejí ven, toulce zahnuté přes půlkruh, průměr vinutí 30 cm, toulce dobře vrubované a tmavé, pokles obvodů v druhé a třetí třetině o 1–2 cm.
4 – 5.	Správný úhel nasazení, délka toulců 80 cm a více, první obvod toulců 24 cm a více, toulce souměrné, bez odlupčivosti, dobře vinuté, toulce se vytáčejí ven, zahnuté asi kolem tří čtvrtin kruhu, průměr vinutí 30 cm a více, toulce dobře vrubované a tmavé, pokles obvodů toulců v druhé a třetí třetině délky ne více než 1–2 cm.
6 – 7.	Správný úhel nasazení, délka toulců 80 cm a více, první obvod 24 cm a více, toulce souměrné bez odlupčivosti, dobře formované, zahnuté přes tři čtvrtiny kruhu, dobře vrubované a tmavé.

<http://www.myslivost.cz/omshavlickuvbrod/Myslivecka-komise.aspx>



K tisku připravili: Ervín Hausvater, Vladimír Havel, Lenka Burešová
Grafická úprava: Petr Doležal
Fota: Lubomír Stejskal, Ing. Milan Slavinger

Vydává: ČMMJ – Okresní myslivecký spolek Havlíčkův Brod
ve spolupráci s pověřenými obcemi
Havlíčkův Brod, Chotěboř a Světlá nad Sázavou

Vytiskl: Tisk Hermann, www.tiskhb.cz