

Obsah

| | |
|--|----|
| 1. Úvod | 2 |
| 2. Přehled o lovu srnčí zvěře v roce 2021..... | 4 |
| 3. Přehled o lovu daňčí zvěře v roce 2021..... | 22 |
| 4. Přehled o lovu mufloní zvěře v roce 2021..... | 29 |
| 5. Přehled o lovu jelení zvěře v roce 2021 | 31 |
| 6. Přehled o lovu zvěře siky Dybowského v roce 2021 | 33 |
| 7. Přehled o lovu černé zvěře v roce 2021 | 34 |
| 8. Přehled o lovu drobné a dravé zvěře v roce 2021..... | 46 |
| 9. Kritéria posouzení chovné hodnoty a doporučení myslivecké komise OMS ČMMJ Havlíčkův Brod pro chov a lov srnčí, daňčí, jelení a mufloní zvěře..... | 58 |



Foto: L. Stejskal

1. Úvod

Cílem chovatelské přehlídky trofejí je získání informací o mysliveckém hospodaření na území okresu, posouzení chovné hodnoty ulovené zvěře a správnosti odlovu. Slouží také k poučení, získání znalostí a zkušeností při posuzování zvěře. Je i významnou mysliveckou a společenskou událostí a spolu s doprovodnými akcemi je prezentací myslivosti pro širokou veřejnost.

Chovatelská přehlídka trofejí se koná v našem okrese po dvouleté přestávce vynucené covidovou epidemií. Přerušeni kontinuity, personální změny a další okolnosti bohužel způsobily problémy s organizací přehlídky a s přípravou tohoto přehledu. Některé myslivecké spolky také nepřistoupily k předání údajů a k předložení trofejí zodpovědně. Na přehlídce předložilo trofeje k hodnocení jen 67 z 92 uživatelů honiteb spadajících do správy obcí s rozšířenou působností Havlíčkův Brod, Chotěboř a Světlá nad Sázavou. To je podstatně méně než v minulých letech. Zcela naplněna nebyla ani výzva k předložení významných a raritních trofejí za uplynulé dva roky, kdy se přehlídka nekonala. I když, předkládání trofejí na chovatelskou přehlídku nemá oporu v zákoně, je velká škoda, že se někteří uživatelé honiteb nechtějí podílet o výsledky svého hospodaření se zvěří a přispět tak k společnému úsilí v řešení problémů v chovu a lovu zvěře. Doufejme, že se účast na přehlídce trofejí v příštích letech zlepší.

Hodnocení trofejí spárkaté zvěře, lišek a jezevců předložených uživateli honiteb na chovatelskou přehlídku, provedla komise jmenovaná orgány státní správy myslivosti ve spolupráci s OMS Havlíčkův Brod. V letošním roce pracovala hodnotitelská komise ve složení **Bc. Jakub Sedlák, Zdeněk Bělohávek, Vladimír Kírchner, Jaroslav Klabeneš, Aleš Kronovít, Roman Krupauer, Radim Ledvinka, Ing. Vlastimil Pavlík, Tomáš Rakušan, Ing. Roman Vácha a Jiří Vopelka**. Členové hodnotitelské komise posuzovali, zda je zvěř lovena v souladu se zásadami správné chovatelské praxe a nejsilnějších trofeje byly bodovány podle pravidel CIC.

V přehledech o normovaných stavech, plánu lovu a lovu daňčí zvěře se vycházelo z údajů poskytnutých pracovníky odborů životního prostředí ORP Havlíčkův Brod, Chotěboř a Světlá nad Sázavou.

V obvodu působností obecních úřadů obcí s rozšířenou působností Havlíčkův Brod, Chotěboř a Světlá nad Sázavou je uznaných 92 honiteb o výměře 110 863 ha a 6 obor o výměře 184 ha.

| Obecní úřad | Počet honiteb | Celková výměra (ha) | Počet obor | Výměra obor (ha) |
|------------------------|---------------|---------------------|------------|------------------|
| ORP Havlíčkův Brod | 48 | 58 630 | 4 | 170 |
| ORP Chotěboř | 22 | 27 896 | 1 | 11 |
| ORP Světlá nad Sázavou | 22 | 24 337 | 1 | 3 |
| Celkem | 92 | 110 863 | 6 | 184 |

Zvěř srnčí

Na plán lovu celkem 2502 kusů bylo v okrese uloveno 1804 kusů srnčí zvěře, což je mírné zvýšení oproti letům předchozím. Z celkem ulovených srnců v počtu 843 ks bylo předloženo jen 655 trofejí. Bodována byla trofej z MS Golčův Jeníkov – Nasavrky (A. Šťastný), která získala 115,88 bodů CIC (bronzová medaile).

Zvěř daňčí

Celkem bylo v honitbách uloveno 358 ks daňčí zvěře, z toho 103 daňků. Předloženo bylo pouze 14 trofejí, 2 získaly bodové ohodnocení na zlatou medaili (viz příloha). Stav daňčí zvěře se stále zvyšují, přičemž hospodaření s ní je velmi špatné. Normované stavy má jen několik honiteb a dosažení jakéhokoliv úspěchu v chovu je obtížné, neboť teritorium zejména samčí zvěře značně přesahuje jejich výměru. Lov v ostatních honitbách je víceméně náhodný bez ohledu chovnou hodnotu a soustředěný na daňky. V populacích tak

převažuje především samičí a mladá zvěř. Přístup k této zvěři je nutné významně změnit a v hospodaření s ní spolupracovat v sousedních honitbách. Jinak můžeme očekávat další nárůst stavů nekvalitní zvěře a zvýšení škod na polních a lesních kulturách.

Zvěř jelení

Jelení zvěře bylo uloveno v uplynulém roce 2021 ve volnosti i v oborách okresu celkem 40 ks, z toho 13 jelenů, 13 laní a 14 kolouchů. Normovaný stav jelení zvěře ve volné honitbě v našem okrese má pouze Staré Ransko LDO Příbyslav. Lze konstatovat, že stavy jsou v posledních letech stabilizované.

Zvěř mufloní

Mufloní zvěře bylo uloveno 49 ks, z toho 18 muflonů, převážně v oborách, které trofeje bohužel nepředložili. Mimo obory je mufloní zvěř chována pouze v honitbě Melechov LDO Ledec nad Sázavou.

Zvěř černá

Černé zvěře bylo uloveno 3820 kusů a jedná se o nový rekord na našem okrese. Od roku 2019 nejsou vykazováni lončáci, protože byl v tomto smyslu změněn statistický výkaz MYSL 1 - 01. Od 2. roku života je tedy černá zvěř vedena v kategoriích kňour a bachyně. Je velká škoda, že při tak vysokém odlovu je předkládáno jen minimum trofejí kňourů. Redukci černé zvěře je nutné nadále věnovat mimořádnou pozornost, zejména pak v souvislosti s africkým morem prasat.

Zvěř drobná

Stavy drobné zvěře mají stále klesající trend, čemuž odpovídá i minimální lov. Zajíců bylo uloveno 199 ks, bažantů 550 ks (převážně odchovaná zvěř) a kachen 1162 ks. Civilizačnímu tlaku a změnám v krajině se drobná zvěř nedokáže přizpůsobit. Lov drobné zvěře by měl být uskutečňován pouze na části honitby a jen tam, kde jsou zachovány normované stavy.

Ostatní druhy zvěře

Stavy lišek a kun (převážně kuna skalní) jsou na rozdíl od zajíců a bažantů stále vysoké. Uloveno bylo 1621 lišek, 223 kun a 52 jezevců. K hodnocení bylo předloženo celkem 11 lebek lišek obecných, tyto trofeje byly ohodnoceny 2x zlatou; 3x stříbrnou a 5x bronzovou medailí. Dále byly k hodnocení předloženy dvě trofeje lebek jezevce lesního. Obě dosáhly na bronzovou medaili.

Závěrem je třeba poděkovat všem, kteří se na náročné práci s pořádáním přehlídky podíleli, a to pracovníkům státní správy myslivosti, hodnotitelské komisi a ostatním členům OMS ČMMJ Havlíčkův Brod a také mysliveckým hospodářům uživatelů honiteb, kteří trofeje na přehlídku předložili. Zvláštní poděkování patří městu Havlíčkův Brod za poskytnuté prostory Staré radnice, které dávají celé akci punc výjimečnosti. Je také nutné vyjádřit naději, že následující přehlídky se zúčastní všechny myslivecké spolky našeho okresu a získané informace budou kompletní, více vypovídající a poučné pro nás myslivce i širší veřejnost.

Myslivecká rada OMS ČMMJ Havlíčkův Brod

Hodnocení a příprava přehlídky a katalogu: Ing. Ervín Hausvater, CSc., Ing. Petr Doležal, Ph.D., Jakub Sedlák
Autoři fotografií: Lubomír Stejskal
Grafická úprava barevných fotografií: Jiří Trachtulec

Autoři se omlouvají za případné chyby a nesrovnalosti, které však vyplývají z neúplných nebo nepřesných podkladů.

2. Přehled o lovu srnčí zvěře v roce 2021

Pověřená obec: Havlíčkův Brod

| název honitby: Babice – Vadín uživatel: MS Babice – Vadín výměra 801 ha ev. číslo honitby: 1 | Srnčí | | | | Srný | Srnčata | Celkem |
|--|-------|----|-----|--------|------|---------|--------|
| | I | II | III | Celkem | | | |
| Plán lovu | 3 | 3 | 4 | 10 | 5 | 5 | 20 |
| Skutečný lov | 5 | 2 | 2 | 9 | 4 | 6 | 19 |
| Předloženo trofejí | 3 | 3 | 1 | 7 | | | 7 |
| Nesprávný odlov | | | | | | | |
| Špatná preparace | | | | | | | |
| název honitby: Čekánov uživatel: MS Zálomí - Kojkovičky výměra 745 ha ev. číslo honitby: 2 | Srnčí | | | | Srný | Srnčata | Celkem |
| | I | II | III | Celkem | | | |
| Plán lovu | 3 | 1 | 3 | 7 | 8 | 9 | 24 |
| Skutečný lov | 2 | 2 | 3 | 7 | 8 | 4 | 19 |
| Předloženo trofejí | | | | | | | |
| Nesprávný odlov | | | | | | | |
| Špatná preparace | | | | | | | |
| název honitby: Česká Bělá uživatel: MS Česká Bělá, z.s. výměra 2165 ha ev. číslo honitby: 3 | Srnčí | | | | Srný | Srnčata | Celkem |
| | I | II | III | Celkem | | | |
| Plán lovu | 8 | 3 | 6 | 17 | 15 | 11 | 43 |
| Skutečný lov | | | 12 | 12 | 3 | 7 | 22 |
| Předloženo trofejí | | | | 12 | | | 12 |
| Nesprávný odlov | 1 | | | 1 | | | 1 |
| Špatná preparace | | | | | | | |
| název honitby: Dobrá uživatel: MS Dobrá výměra 945 ha ev. číslo honitby: 5 | Srnčí | | | | Srný | Srnčata | Celkem |
| | I | II | III | Celkem | | | |
| Plán lovu | 4 | | | 4 | 6 | 8 | 18 |
| Skutečný lov | 1 | 2 | 2 | 5 | 1 | 2 | 8 |
| Předloženo trofejí | | | | 2 | | | 2 |
| Nesprávný odlov | | | | | | | |
| Špatná preparace | | | | | | | |
| název honitby: Golčův Jeníkov uživatel: MS Golčův Jeníkov výměra 1358 ha ev. číslo honitby: 6 | Srnčí | | | | Srný | Srnčata | Celkem |
| | I | II | III | Celkem | | | |
| Plán lovu | 7 | 6 | 8 | 21 | 10 | 12 | 43 |
| Skutečný lov | 7 | 5 | 8 | 20 | 12 | 12 | 44 |
| Předloženo trofejí | 2 | 3 | 5 | 10 | | | 10 |
| Nesprávný odlov | | | | | | | |
| Špatná preparace | | 1 | | 1 | | | 1 |



| název honitby: Golčův Jeníkov – Nasavrky uživatel: HS Golčův Jeníkov – Nasavrky výměra 760 ha ev. číslo honitby: 7 | Srnci | | | | Srny | Srňčata | Celkem |
|--|-------|----|-----|--------|------|---------|--------|
| | I | II | III | Celkem | | | |
| Plán lovu | 7 | 4 | 2 | 13 | 13 | 9 | 35 |
| Skutečný lov | 3 | 2 | 3 | 8 | 5 | 5 | 18 |
| Předloženo trofejí | 3 | 3 | 2 | 8 | | | 8 |
| Nesprávný odlov | 1 | | | 1 | | | 1 |
| Špatná preparace | | 1 | | 1 | | | 1 |
| název honitby: Habry uživatel: MS Habry výměra 1782 ha ev. číslo honitby: 8 | Srnci | | | | Srny | Srňčata | Celkem |
| | I | II | III | Celkem | | | |
| Plán lovu | 7 | 3 | 5 | 15 | 9 | 8 | 32 |
| Skutečný lov | 3 | 5 | 4 | 12 | 3 | 2 | 17 |
| Předloženo trofejí | | | | 12 | | | 12 |
| Nesprávný odlov | 1 | | | 1 | | | 1 |
| Špatná preparace | 1 | | 1 | 2 | | | 2 |
| název honitby: Havlíčkova Borová uživatel: MS Havlíčkova Borová výměra 1451 ha ev. číslo honitby: 9 | Srnci | | | | Srny | Srňčata | Celkem |
| | I | II | III | Celkem | | | |
| Plán lovu | 5 | 3 | 4 | 12 | 10 | 8 | 30 |
| Skutečný lov | 5 | 3 | 4 | 12 | 10 | 8 | 30 |
| Předloženo trofejí | 3 | 7 | 2 | 12 | | | 12 |
| Nesprávný odlov | | | | | | | |
| Špatná preparace | 1 | | | 1 | | | 1 |
| název honitby: Havlíčkův Brod - Termesivy uživatel: Myslivci Havlíčkův Brod – Termesivy z.s. výměra 1239 ha ev. číslo honitby: 10 | Srnci | | | | Srny | Srňčata | Celkem |
| | I | II | III | Celkem | | | |
| Plán lovu | 5 | 5 | 4 | 14 | 5 | 8 | 27 |
| Skutečný lov | 3 | 6 | 5 | 14 | 5 | 8 | 27 |
| Předloženo trofejí | | | | 14 | | | 14 |
| Nesprávný odlov | 3 | 1 | | 4 | | | 4 |
| Špatná preparace | | | | | | | |
| název honitby: Herálec uživatel: MS Herálec výměra 2349 ha ev. číslo honitby: 11 | Srnci | | | | Srny | Srňčata | Celkem |
| | I | II | III | Celkem | | | |
| Plán lovu | 3 | 3 | 4 | 10 | 10 | 10 | 30 |
| Skutečný lov | | 2 | 2 | 4 | | 1 | 5 |
| Předloženo trofejí | | 2 | 2 | 4 | | | 4 |
| Nesprávný odlov | | | | | | | |
| Špatná preparace | | | | | | | |
| název honitby: Honitba Lesního družstva ve Štokách uživatel: Lesní družstvo ve Štokách výměra 865 ha ev. číslo honitby: 12 | Srnci | | | | Srny | Srňčata | Celkem |
| | I | II | III | Celkem | | | |
| Plán lovu | 6 | 5 | 9 | 20 | 15 | 11 | 46 |
| Skutečný lov | | 8 | 8 | 16 | 6 | | 22 |
| Předloženo trofejí | | | | 16 | | | 16 |
| Nesprávný odlov | 2 | | | 2 | | | 2 |
| Špatná preparace | | | | | | | |

| název honitby: Horní Lesy uživatel: MS Lipnice nad Sázavou, z.s. výměra 1745 ha ev. číslo honitby: 13 | Srnci | | | | Srny | Srňčata | Celkem |
|--|-------|----|-----|--------|------|---------|--------|
| | I | II | III | Celkem | | | |
| Plán lovu | 5 | 2 | 4 | 11 | 9 | 2 | 22 |
| Skutečný lov | 1 | 4 | 2 | 7 | 1 | | 8 |
| Předloženo trofejí | 2 | 4 | 1 | 7 | | | 7 |
| Nesprávný odlov | | | | | | | |
| Špatná preparace | | | | | | | |
| název honitby: Chrtnič uživatel: MS Chrtnič výměra 618 ha ev. číslo honitby: 14 | Srnci | | | | Srny | Srňčata | Celkem |
| | I | II | III | Celkem | | | |
| Plán lovu | 3 | 1 | 1 | 5 | 6 | 6 | 17 |
| Skutečný lov | 1 | | | 1 | | 2 | 3 |
| Předloženo trofejí | | | | | | | |
| Nesprávný odlov | | | | | | | |
| Špatná preparace | | | | | | | |
| název honitby: Jedlina - Bačkov uživatel: MS Jedlina - Bačkov výměra 998 ha ev. číslo honitby: 15 | Srnci | | | | Srny | Srňčata | Celkem |
| | I | II | III | Celkem | | | |
| Plán lovu | 6 | 6 | 13 | 25 | 15 | 10 | 50 |
| Skutečný lov | 5 | 4 | 3 | 12 | 2 | 4 | 18 |
| Předloženo trofejí | | | | 13 | | | 13 |
| Nesprávný odlov | | 1 | | 1 | | | 1 |
| Špatná preparace | | | | | | | |
| název honitby: Kámen uživatel: MS Kámen, z.s. výměra 4611 ha ev. číslo honitby: 16 | Srnci | | | | Srny | Srňčata | Celkem |
| | I | II | III | Celkem | | | |
| Plán lovu | 10 | 7 | 10 | 27 | 15 | 15 | 57 |
| Skutečný lov | 9 | 9 | 8 | 26 | 15 | 13 | 54 |
| Předloženo trofejí | 8 | 8 | 8 | 24 | | | 24 |
| Nesprávný odlov | 1 | | | 1 | | | 1 |
| Špatná preparace | 1 | | 1 | 2 | | | 2 |
| název honitby: Kobylí Hlava - Chlumeck uživatel: SIMMO s.r.o. výměra 846 ha ev. číslo honitby: 17 | Srnci | | | | Srny | Srňčata | Celkem |
| | I | II | III | Celkem | | | |
| Plán lovu | 2 | 2 | 3 | 7 | 7 | 7 | 21 |
| Skutečný lov | 2 | 2 | 3 | 7 | 4 | 2 | 13 |
| Předloženo trofejí | | | | | | | |
| Nesprávný odlov | | | | | | | |
| Špatná preparace | | | | | | | |
| název honitby: Kochánov uživatel: MS Březový háj - Kochánov výměra 775 ha ev. číslo honitby: 18 | Srnci | | | | Srny | Srňčata | Celkem |
| | I | II | III | Celkem | | | |
| Plán lovu | 2 | 2 | 2 | 6 | 7 | 7 | 20 |
| Skutečný lov | 2 | 2 | 2 | 6 | 2 | 2 | 10 |
| Předloženo trofejí | | | | 6 | | | 6 |
| Nesprávný odlov | | | | | | | |
| Špatná preparace | | | | | | | |

| název honitby: Kojetín - Ronovec uživatel: MS Kojetín výměra 1237 ha ev. číslo honitby: 19 | Srnci | | | | Srny | Srňčata | Celkem |
|--|-------|----|-----|--------|------|---------|--------|
| | I | II | III | Celkem | | | |
| Plán lovu | 5 | 4 | 5 | 14 | 12 | 9 | 35 |
| Skutečný lov | 4 | 4 | 2 | 10 | 4 | 9 | 23 |
| Předloženo trofejí | 5 | 2 | 4 | 11 | | | 11 |
| Nesprávný odlov | | | | | | | |
| Špatná preparace | | | | | | | |
| název honitby: Krásná Hora uživatel: MS Krásná Hora výměra 1003 ha ev. číslo honitby: 20 | Srnci | | | | Srny | Srňčata | Celkem |
| | I | II | III | Celkem | | | |
| Plán lovu | 5 | 2 | 2 | 9 | 9 | 9 | 27 |
| Skutečný lov | 3 | 4 | 2 | 9 | 9 | 9 | 27 |
| Předloženo trofejí | 6 | | 3 | 9 | | | 9 |
| Nesprávný odlov | 1 | | | 1 | | | 1 |
| Špatná preparace | 1 | | | 1 | | | 1 |
| název honitby: Krupá uživatel: MS Krupá výměra 1621 ha ev. číslo honitby: 21 | Srnci | | | | Srny | Srňčata | Celkem |
| | I | II | III | Celkem | | | |
| Plán lovu | 8 | 7 | 11 | 26 | 20 | 27 | 73 |
| Skutečný lov | 10 | 7 | 8 | 25 | 19 | 23 | 67 |
| Předloženo trofejí | 9 | 6 | 7 | 22 | | | 22 |
| Nesprávný odlov | 1 | 1 | | 2 | | | 2 |
| Špatná preparace | 2 | 1 | | 3 | | | 3 |
| název honitby: Květinov - Boroviny uživatel: MS Boroviny Květinov výměra 754 ha ev. číslo honitby: 22 | Srnci | | | | Srny | Srňčata | Celkem |
| | I | II | III | Celkem | | | |
| Plán lovu | 3 | 4 | 4 | 11 | 1 | 4 | 16 |
| Skutečný lov | 1 | 3 | | 4 | 3 | | 7 |
| Předloženo trofejí | | | | | | | |
| Nesprávný odlov | | | | | | | |
| Špatná preparace | | | | | | | |
| název honitby: Lípa uživatel: MS Lípa výměra 1460 ha ev. číslo honitby: 23 | Srnci | | | | Srny | Srňčata | Celkem |
| | I | II | III | Celkem | | | |
| Plán lovu | 4 | 5 | 5 | 14 | 6 | 4 | 24 |
| Skutečný lov | 3 | 4 | 6 | 13 | 4 | 6 | 23 |
| Předloženo trofejí | 2 | 9 | 2 | 13 | | | 13 |
| Nesprávný odlov | 1 | 2 | | 3 | | | 3 |
| Špatná preparace | | | | | | | |
| název honitby: Lučice uživatel: MS Lučice, 582 35 Lučice výměra 615 ha ev. číslo honitby: 24 | Srnci | | | | Srny | Srňčata | Celkem |
| | I | II | III | Celkem | | | |
| Plán lovu | 3 | 2 | 2 | 7 | 4 | 4 | 15 |
| Skutečný lov | 3 | | 2 | 5 | 2 | 2 | 9 |
| Předloženo trofejí | 3 | | 2 | 5 | | | 5 |
| Nesprávný odlov | | | | | | | |
| Špatná preparace | | | | | | | |

| název honitby: Mezilesí uživatel: MS Mezilesí Knyk výměra 983 ha ev. číslo honitby: 25 | Srnci | | | | Srny | Srňčata | Celkem |
|---|-------|----|-----|--------|------|---------|--------|
| | I | II | III | Celkem | | | |
| Plán lovu | 10 | 3 | 4 | 17 | 18 | 12 | 47 |
| Skutečný lov | 9 | 3 | 3 | 15 | 18 | 12 | 45 |
| Předloženo trofejí | 9 | 2 | 7 | 18 | | | 18 |
| Nesprávný odlov | 2 | 1 | | 3 | | | 3 |
| Špatná preparace | | | | | | | |
| název honitby: Mírovka uživatel: MS Mírovka výměra 2380 ha ev. číslo honitby: 26 | Srnci | | | | Srny | Srňčata | Celkem |
| | I | II | III | Celkem | | | |
| Plán lovu | 5 | 4 | 3 | 12 | 10 | 6 | 28 |
| Skutečný lov | 2 | 5 | 5 | 12 | 3 | 6 | 21 |
| Předloženo trofejí | 1 | 3 | 8 | 12 | | | 12 |
| Nesprávný odlov | | | | | | | |
| Špatná preparace | | | | | | | |
| název honitby: Modlíkov uživatel: MS Modlíkov výměra 564 ha ev. číslo honitby: 27 | Srnci | | | | Srny | Srňčata | Celkem |
| | I | II | III | Celkem | | | |
| Plán lovu | 3 | 2 | 2 | 7 | 6 | 3 | 16 |
| Skutečný lov | 4 | 2 | 1 | 7 | | | 7 |
| Předloženo trofejí | | | | | | | |
| Nesprávný odlov | | | | | | | |
| Špatná preparace | | | | | | | |
| název honitby: Nová Ves u Leštiny uživatel: SIMMO s.r.o. výměra 606 ha ev. číslo honitby: 28 | Srnci | | | | Srny | Srňčata | Celkem |
| | I | II | III | Celkem | | | |
| Plán lovu | 3 | 1 | 2 | 6 | 3 | 4 | 13 |
| Skutečný lov | | 2 | | 2 | 3 | | 5 |
| Předloženo trofejí | | | | | | | |
| Nesprávný odlov | | | | | | | |
| Špatná preparace | | | | | | | |
| název honitby: Okrouhlice uživatel: MS Okrouhlice výměra 590 ha ev. číslo honitby: 29 | Srnci | | | | Srny | Srňčata | Celkem |
| | I | II | III | Celkem | | | |
| Plán lovu | 2 | 2 | 4 | 8 | 4 | 4 | 16 |
| Skutečný lov | | | 4 | 4 | 3 | | 7 |
| Předloženo trofejí | | 2 | 2 | 4 | | | 4 |
| Nesprávný odlov | | | | | | | |
| Špatná preparace | | | | | | | |
| název honitby: Okrouhlička - Studénka uživatel: MS Okrouhlička výměra 931 ha ev. číslo honitby: 30 | Srnci | | | | Srny | Srňčata | Celkem |
| | I | II | III | Celkem | | | |
| Plán lovu | 3 | 3 | 2 | 8 | 7 | 6 | 21 |
| Skutečný lov | 1 | 2 | 1 | 4 | 6 | 5 | 15 |
| Předloženo trofejí | 2 | 1 | 4 | 7 | | | 7 |
| Nesprávný odlov | | | | | | | |
| Špatná preparace | 1 | | | 1 | | | 1 |

| název honitby: Olešenka – Česká Jablonná uživatel: MS Olešenka výměra 1161 ha ev. číslo honitby: 31 | Srnci | | | | Srny | Srňčata | Celkem |
|--|-------|----|-----|--------|------|---------|--------|
| | I | II | III | Celkem | | | |
| Plán lovu | 5 | 3 | 2 | 10 | 9 | 9 | 28 |
| Skutečný lov | 3 | 1 | 3 | 7 | 9 | 8 | 24 |
| Předloženo trofejí | 2 | 1 | 1 | 4 | | | 4 |
| Nesprávný odlov | | | | | | | |
| Špatná preparace | | | | | | | |
| název honitby: Olešná uživatel: Olešná výměra 2025 ha ev. číslo honitby: 32 | Srnci | | | | Srny | Srňčata | Celkem |
| | I | II | III | Celkem | | | |
| Plán lovu | 8 | 4 | 3 | 15 | 9 | 6 | 30 |
| Skutečný lov | 5 | 1 | 3 | 9 | 1 | | 10 |
| Předloženo trofejí | 5 | 3 | 1 | 9 | | | 9 |
| Nesprávný odlov | 1 | | | 1 | | | 1 |
| Špatná preparace | 1 | 1 | | 2 | | | 2 |
| název honitby: Pavlov uživatel: MS Herálec výměra 660 ha ev. číslo honitby: 33 | Srnci | | | | Srny | Srňčata | Celkem |
| | I | II | III | Celkem | | | |
| Plán lovu | | | | | | | |
| Skutečný lov | | | | | | | |
| Předloženo trofejí | | | | | | | |
| Nesprávný odlov | | | | | | | |
| Špatná preparace | | | | | | | |
| název honitby: Perknov uživatel: MS Perknov výměra 887 ha ev. číslo honitby: 34 | Srnci | | | | Srny | Srňčata | Celkem |
| | I | II | III | Celkem | | | |
| Plán lovu | 3 | 3 | 5 | 11 | 11 | 7 | 29 |
| Skutečný lov | 3 | | | 3 | | | 3 |
| Předloženo trofejí | 2 | 1 | | 3 | | | 3 |
| Nesprávný odlov | 1 | | | 1 | | | 1 |
| Špatná preparace | 1 | | | 1 | | | 1 |
| název honitby: Petrovice - Bukovec uživatel: MS Petrovice - Bukovec výměra 758 ha ev. číslo honitby: 35 | Srnci | | | | Srny | Srňčata | Celkem |
| | I | II | III | Celkem | | | |
| Plán lovu | 1 | | 2 | 3 | 3 | 6 | 12 |
| Skutečný lov | 1 | 2 | | 3 | 2 | 5 | 10 |
| Předloženo trofejí | 1 | 2 | | 3 | | | 3 |
| Nesprávný odlov | | | | | | | |
| Špatná preparace | | | | | | | |
| název honitby: Pohled uživatel: MS Pohled, z.s. výměra 1749 ha ev. číslo honitby: 36 | Srnci | | | | Srny | Srňčata | Celkem |
| | I | II | III | Celkem | | | |
| Plán lovu | 9 | 5 | 6 | 20 | 15 | 12 | 47 |
| Skutečný lov | 9 | 7 | 4 | 20 | 15 | 12 | 47 |
| Předloženo trofejí | 5 | 6 | 9 | 20 | | | 20 |
| Nesprávný odlov | | 2 | | 2 | | | 2 |
| Špatná preparace | | | | | | | |

| název honitby: Pozovice uživatel: Milan Niederle výměra 699 ha ev. číslo honitby: 37 | Srnci | | | | Srny | Srňčata | Celkem |
|--|-------|----|-----|--------|------|---------|--------|
| | I | II | III | Celkem | | | |
| Plán lovu | | | | | | | |
| Skutečný lov | 2 | | | 2 | | | 2 |
| Předloženo trofejí | 2 | | | 2 | | | 2 |
| Nesprávný odlov | | | | | | | |
| Špatná preparace | | | | | | | |
| název honitby: Přibyslav uživatel: MS Přibyslav výměra 1614 ha ev. číslo honitby: 38 | Srnci | | | | Srny | Srňčata | Celkem |
| | I | II | III | Celkem | | | |
| Plán lovu | 5 | 2 | 4 | 11 | 9 | 6 | 26 |
| Skutečný lov | 4 | | 1 | 5 | 3 | 3 | 11 |
| Předloženo trofejí | 5 | 2 | 1 | 8 | | | 8 |
| Nesprávný odlov | 2 | | | 2 | | | 2 |
| Špatná preparace | 1 | | | 1 | | | 1 |
| název honitby: Rozsochatec – Čachotín uživatel: Statek Lesolg s.r.o. výměra 1472 ha ev. číslo honitby: 39 | Srnci | | | | Srny | Srňčata | Celkem |
| | I | II | III | Celkem | | | |
| Plán lovu | 7 | 6 | 6 | 19 | 20 | 17 | 56 |
| Skutečný lov | 6 | 7 | 6 | 19 | 12 | 19 | 50 |
| Předloženo trofejí | 7 | 11 | 6 | 24 | | | 24 |
| Nesprávný odlov | | | | | | | |
| Špatná preparace | | 1 | 1 | 2 | | | 2 |
| název honitby: Skryje uživatel: MS Obora Skryje výměra 1383 ha ev. číslo honitby: 40 | Srnci | | | | Srny | Srňčata | Celkem |
| | I | II | III | Celkem | | | |
| Plán lovu | 2 | 3 | 3 | 8 | 8 | 8 | 24 |
| Skutečný lov | 2 | 2 | 1 | 5 | 7 | 6 | 18 |
| Předloženo trofejí | 2 | 1 | 2 | 5 | | | 5 |
| Nesprávný odlov | | | | | | | |
| Špatná preparace | | | | | | | |
| název honitby: Suchá uživatel: MS Jezevec Suchá výměra 586 ha ev. číslo honitby: 41 | Srnci | | | | Srny | Srňčata | Celkem |
| | I | II | III | Celkem | | | |
| Plán lovu | 3 | 2 | 2 | 7 | 4 | 4 | 15 |
| Skutečný lov | 3 | 3 | 1 | 7 | 4 | 4 | 15 |
| Předloženo trofejí | | | | | | | |
| Nesprávný odlov | | | | | | | |
| Špatná preparace | | | | | | | |
| název honitby: Šlapanov uživatel: MS Šlapanov, z.s. výměra 1349 ha ev. číslo honitby: 42 | Srnci | | | | Srny | Srňčata | Celkem |
| | I | II | III | Celkem | | | |
| Plán lovu | 6 | 5 | 5 | 16 | 10 | 9 | 35 |
| Skutečný lov | 6 | 3 | 3 | 12 | 2 | 8 | 22 |
| Předloženo trofejí | | | | | | | |
| Nesprávný odlov | | | | | | | |
| Špatná preparace | | | | | | | |

| název honitby: Štoky uživatel: Jaromír Veselý výměra 1334 ha ev. číslo honitby: 43 | Srnci | | | | Srny | Srňčata | Celkem |
|--|-------|----|-----|--------|------|---------|--------|
| | I | II | III | Celkem | | | |
| Plán lovu | 3 | 1 | 4 | 8 | 6 | 4 | 18 |
| Skutečný lov | 3 | 1 | 4 | 8 | 6 | 4 | 18 |
| Předloženo trofejí | 3 | 1 | 4 | 8 | | | 8 |
| Nesprávný odlov | | | | | | | |
| Špatná preparace | | | | | | | |
| název honitby: Úsobí - Borovice uživatel: MS Úsobí - Borovice výměra 776 ha ev. číslo honitby: 44 | Srnci | | | | Srny | Srňčata | Celkem |
| | I | II | III | Celkem | | | |
| Plán lovu | 5 | 1 | 2 | 8 | 8 | 8 | 24 |
| Skutečný lov | 2 | 3 | | 5 | | | 5 |
| Předloženo trofejí | | | | 4 | | | 4 |
| Nesprávný odlov | | | | | | | |
| Špatná preparace | | | | | | | |
| název honitby: Veselý Žďár uživatel: MS Veselý Žďár výměra 721 ha ev. číslo honitby: 45 | Srnci | | | | Srny | Srňčata | Celkem |
| | I | II | III | Celkem | | | |
| Plán lovu | 2 | 3 | 3 | 8 | 6 | 6 | 20 |
| Skutečný lov | 1 | 2 | | 3 | | | 3 |
| Předloženo trofejí | | 3 | | 3 | | | 3 |
| Nesprávný odlov | | 1 | | 1 | | | 1 |
| Špatná preparace | | | | | | | |
| název honitby: Věž uživatel: MS Věž výměra 877 ha ev. číslo honitby: 46 | Srnci | | | | Srny | Srňčata | Celkem |
| | I | II | III | Celkem | | | |
| Plán lovu | 2 | 1 | 1 | 4 | 4 | 2 | 10 |
| Skutečný lov | 1 | 1 | 1 | 3 | 3 | 1 | 7 |
| Předloženo trofejí | | | | | | | |
| Nesprávný odlov | | | | | | | |
| Špatná preparace | | | | | | | |
| název honitby: Vršek uživatel: MS Šmolovy výměra 1855 ha ev. číslo honitby: 47 | Srnci | | | | Srny | Srňčata | Celkem |
| | I | II | III | Celkem | | | |
| Plán lovu | 7 | 7 | 12 | 26 | 26 | 24 | 76 |
| Skutečný lov | 4 | 8 | 6 | 18 | 7 | 3 | 28 |
| Předloženo trofejí | 4 | 6 | 1 | 16 | | | 16 |
| Nesprávný odlov | | | | | | | |
| Špatná preparace | | | | | | | |
| název honitby: Žižkovo Pole uživatel: MS Žižkovo Pole výměra 1241 ha ev. číslo honitby: 48 | Srnci | | | | Srny | Srňčata | Celkem |
| | I | II | III | Celkem | | | |
| Plán lovu | 6 | 4 | 5 | 15 | 12 | 15 | 42 |
| Skutečný lov | 6 | 4 | 5 | 15 | 6 | 9 | 30 |
| Předloženo trofejí | | | | | | | |
| Nesprávný odlov | | | | | | | |
| Špatná preparace | | | | | | | |

| název honitby: Dlouhá Ves Rybníky uživatel: Miroslav Tecl výměra 511,249 ha ev. číslo honitby: 54 | Srnci | | | | Srny | Srňčata | Celkem |
|--|-------|----|-----|--------|------|---------|--------|
| | I | II | III | Celkem | | | |
| Plán lovu | | | | | | | |
| Skutečný lov | 3 | 2 | 1 | 6 | 6 | 5 | 17 |
| Předloženo trofejí | 3 | 2 | | 5 | | | 5 |
| Nesprávný odlov | | | | | | | |
| Špatná preparace | | | | | | | |
| název honitby: Věžnice uživatel: HS Věžnice výměra 1279 ha ev. číslo honitby: 55 | Srnci | | | | Srny | Srňčata | Celkem |
| | I | II | III | Celkem | | | |
| Plán lovu | 9 | 5 | 4 | 18 | 15 | 9 | 42 |
| Skutečný lov | 6 | 6 | 6 | 18 | 15 | 9 | 42 |
| Předloženo trofejí | 5 | 5 | 2 | 12 | | | 12 |
| Nesprávný odlov | | | | | | | |
| Špatná preparace | | 1 | | 1 | | | 1 |

| SOUHRN | Srnci | | | | Srny | Srňčata | Celkem |
|--------------------|-------|-----|-----|--------|------|---------|--------|
| | I | II | III | Celkem | | | |
| Plán lovu | 223 | 150 | 197 | 570 | 440 | 390 | 1400 |
| Skutečný lov | 159 | 147 | 150 | 456 | 253 | 246 | 955 |
| Předloženo trofejí | 104 | 99 | 87 | 374 | | | 374 |
| Nesprávný odlov | 18 | 9 | | 27 | | | 27 |
| Špatná preparace | 10 | 6 | 3 | 19 | | | 19 |

Pověřená obec: Chotěboř

| název honitby: Chuchel – Jelení doly uživatel: Ladislav Škaryd výměra: 876 ev. číslo honitby:1 | Srnci | | | | Srny | Srňčata | Celkem |
|---|-------|----|-----|--------|------|---------|--------|
| | I | II | III | Celkem | | | |
| Plán lovu | 4 | 2 | 2 | 8 | 4 | 4 | 16 |
| Skutečný lov | 1 | 3 | 1 | 5 | | | 5 |
| Předloženo trofejí | 1 | 3 | 1 | 5 | | | 5 |
| Nesprávný odlov | | | | | | | |
| Špatná preparace | | | | | | | |
| název honitby: Maleč - Rieger uživatel: HS Maleč - Rieger výměra: 562 ev. číslo honitby: 2 | Srnci | | | | Srny | Srňčata | Celkem |
| | I | II | III | Celkem | | | |
| Plán lovu | 3 | 1 | 2 | 6 | 5 | 5 | 16 |
| Skutečný lov | 2 | 2 | 1 | 5 | 8 | 1 | 14 |
| Předloženo trofejí | 2 | 2 | 1 | 5 | | | 5 |
| Nesprávný odlov | 1 | | | 1 | | | 1 |
| Špatná preparace | | | | | | | |
| název honitby: MSLR Chotěboř uživatel: HS MSLR Chotěboř výměra: 552 ev. číslo honitby: 3 | Srnci | | | | Srny | Srňčata | Celkem |
| | I | II | III | Celkem | | | |
| Plán lovu | 2 | 2 | 2 | 6 | 3 | 4 | 13 |
| Skutečný lov | 1 | | 1 | 2 | | 1 | 3 |
| Předloženo trofejí | 1 | | 1 | 2 | | | 2 |
| Nesprávný odlov | 1 | | | 1 | | | 1 |
| Špatná preparace | | | | | | | |

| název honitby: Rušinov Železné hory uživatel: HS Rušinov – Jeřišno "Železné Hory" výměra: 1193 ev. číslo honitby: 4 | Srnci | | | | Srny | Srňčata | Celkem |
|--|-------|----|-----|--------|------|---------|--------|
| | I | II | III | Celkem | | | |
| Plán lovu | 8 | 3 | 5 | 16 | 15 | 14 | 45 |
| Skutečný lov | 8 | 3 | 5 | 16 | 7 | 9 | 32 |
| Předloženo trofejí | 6 | 6 | 4 | 16 | | | 16 |
| Nesprávný odlov | | | | | | | 0 |
| Špatná preparace | 3 | | | 3 | | | 3 |
| název honitby: Slavíkov - Chloumek uživatel: HS Slavíkov - Chloumek výměra: 2299 ev. číslo honitby: 5 | Srnci | | | | Srny | Srňčata | Celkem |
| | I | II | III | Celkem | | | |
| Plán lovu | 10 | 5 | 6 | 21 | 20 | 17 | 58 |
| Skutečný lov | 10 | 5 | 6 | 21 | 20 | 17 | 58 |
| Předloženo trofejí | 10 | 6 | 4 | 20 | | | 20 |
| Nesprávný odlov | 3 | | | 3 | | | 3 |
| Špatná preparace | 0 | 1 | | 1 | | | 1 |
| název honitby: Staré Ransko uživatel: Lesní družstvo obcí výměra: 3286 ev. číslo honitby: 7 | Srnci | | | | Srny | Srňčata | Celkem |
| | I | II | III | Celkem | | | |
| Plán lovu | 2 | 5 | 12 | 19 | 11 | 12 | 42 |
| Skutečný lov | 2 | 5 | 12 | 19 | 9 | 14 | 42 |
| Předloženo trofejí | 2 | 4 | 12 | 18 | | | 18 |
| Nesprávný odlov | 1 | | | 1 | | | 1 |
| Špatná preparace | | 1 | 2 | 3 | | | 3 |
| název honitby: Jiřího z Poděbrad Kraborovice uživatel: MS Jiřího z Poděbrad výměra: 864 ev. číslo honitby: 8 | Srnci | | | | Srny | Srňčata | Celkem |
| | I | II | III | Celkem | | | |
| Plán lovu | 5 | 4 | 1 | 10 | 10 | 4 | 24 |
| Skutečný lov | 2 | 4 | 1 | 7 | 1 | | 8 |
| Předloženo trofejí | 1 | 4 | 3 | 8 | | | 8 |
| Nesprávný odlov | 1 | | | 1 | | | 1 |
| Špatná preparace | | | | | | | |
| název honitby: Bříza – Libice nad Doubravou uživatel: MS Bříza Libice nad Doubravou výměra: 1970 ev. číslo honitby: 9 | Srnci | | | | Srny | Srňčata | Celkem |
| | I | II | III | Celkem | | | |
| Plán lovu | 5 | 4 | 3 | 12 | 12 | 11 | 35 |
| Skutečný lov | 3 | 3 | 2 | 8 | 2 | 8 | 18 |
| Předloženo trofejí | 4 | 4 | 3 | 11 | | | 11 |
| Nesprávný odlov | 2 | 1 | | 3 | | | 3 |
| Špatná preparace | | | | | | | |
| název honitby: Bučovice - Heřmanice uživatel: MS Bučovice - Heřmanice výměra: 508 ev. číslo honitby: 10 | Srnci | | | | Srny | Srňčata | Celkem |
| | I | II | III | Celkem | | | |
| Plán lovu | 2 | 2 | 1 | 5 | 2 | 5 | 12 |
| Skutečný lov | 2 | 2 | 1 | 5 | 2 | 5 | 12 |
| Předloženo trofejí | 2 | 3 | | 5 | | | 5 |
| Nesprávný odlov | | | | | | | |
| Špatná preparace | | 1 | | 1 | | | 1 |

| název honitby: Horní Studenec uživatel: MS Horní Studenec výměra: 1220 ev. číslo honitby: 11 | Srnci | | | | Srny | Srňčata | Celkem |
|---|-------|----|-----|--------|------|---------|--------|
| | I | II | III | Celkem | | | |
| Plán lovu | 5 | 5 | 4 | 14 | 7 | 6 | 27 |
| Skutečný lov | 4 | 4 | 4 | 12 | 4 | 6 | 22 |
| Předloženo trofejí | 5 | 4 | 7 | 16 | | | 16 |
| Nesprávný odlov | | | | | | | |
| Špatná preparace | | | | | | | |
| název honitby: Chotěboř uživatel: MS Chotěboř výměra: 1308 ev. číslo honitby: 12 | Srnci | | | | Srny | Srňčata | Celkem |
| | I | II | III | Celkem | | | |
| Plán lovu | 5 | 4 | 4 | 13 | 6 | 2 | 21 |
| Skutečný lov | 2 | 1 | 2 | 5 | 4 | | 9 |
| Předloženo trofejí | 2 | 3 | 4 | 9 | | | 9 |
| Nesprávný odlov | | | | | | | |
| Špatná preparace | | | | | | | |
| název honitby: Krucemburk uživatel: MS Krucemburk výměra: 1503 ev. číslo honitby: 13 | Srnci | | | | Srny | Srňčata | Celkem |
| | I | II | III | Celkem | | | |
| Plán lovu | | | | | | | |
| Skutečný lov | | | | | | | |
| Předloženo trofejí | | | | | | | |
| Nesprávný odlov | | | | | | | |
| Špatná preparace | | | | | | | |
| název honitby: Maleč uživatel: MS Maleč výměra: 996 ev. číslo honitby: 14 | Srnci | | | | Srny | Srňčata | Celkem |
| | I | II | III | Celkem | | | |
| Plán lovu | 5 | 4 | 5 | 14 | 11 | 10 | 35 |
| Skutečný lov | 4 | 3 | 5 | 12 | 3 | 4 | 19 |
| Předloženo trofejí | 8 | 4 | 2 | 14 | | | 14 |
| Nesprávný odlov | | | | | | | |
| Špatná preparace | | | | | | | |
| název honitby: Nová Ves - Víška uživatel: MS Nová Ves - Víška výměra: 1260 ev. číslo honitby: 15 | Srnci | | | | Srny | Srňčata | Celkem |
| | I | II | III | Celkem | | | |
| Plán lovu | 6 | 2 | 2 | 10 | 7 | 3 | 20 |
| Skutečný lov | 1 | 1 | 1 | 3 | 1 | | 4 |
| Předloženo trofejí | 1 | 1 | 1 | 3 | | | 3 |
| Nesprávný odlov | | | | | | | |
| Špatná preparace | | | | | | | |
| Název honitby: Oudoleň uživatel: MS Oudoleň výměra: 1173 ev. číslo honitby: 16 | Srnci | | | | Srny | Srňčata | Celkem |
| | I | II | III | Celkem | | | |
| Plán lovu | 5 | 3 | 4 | 12 | 11 | 8 | 31 |
| Skutečný lov | 5 | 3 | 4 | 12 | 11 | 8 | 31 |
| Předloženo trofejí | 2 | 1 | 4 | 7 | | | 7 |
| Nesprávný odlov | | 1 | | 1 | | | 1 |
| Špatná preparace | | | | | | | |

| název honitby: Počátky uživatel: MS Počátky výměra: 1418 ev. číslo honitby: 17 | Srnci | | | | Srny | Srňčata | Celkem |
|---|-------|----|-----|--------|------|---------|--------|
| | I | II | III | Celkem | | | |
| Plán lovu | 7 | 5 | 2 | 14 | 9 | 7 | 30 |
| Skutečný lov | 3 | 2 | 2 | 7 | 3 | 3 | 13 |
| Předloženo trofejí | 2 | 3 | 4 | 9 | | | 9 |
| Nesprávný odlov | | | | | | | |
| Špatná preparace | | | | | | | |
| název honitby: Sobiňov uživatel: MS Sobiňov výměra: 802 ev. číslo honitby: 18 | Srnci | | | | Srny | Srňčata | Celkem |
| | I | II | III | Celkem | | | |
| Plán lovu | | | | | | | |
| Skutečný lov | | | | | | | |
| Předloženo trofejí | | | | | | | |
| Nesprávný odlov | | | | | | | |
| Špatná preparace | | | | | | | |
| název honitby: Strážný Vrch – Uhelná Příbram uživatel: MS Strážný vrch výměra: 1345 ev. číslo honitby: 19 | Srnci | | | | Srny | Srňčata | Celkem |
| | I | II | III | Celkem | | | |
| Plán lovu | 8 | 6 | 6 | 20 | 20 | 13 | 53 |
| Skutečný lov | 8 | 6 | 6 | 20 | 20 | 13 | 53 |
| Předloženo trofejí | 7 | 5 | 5 | 17 | | | 17 |
| Nesprávný odlov | 1 | | | 1 | | | 1 |
| Špatná preparace | | | 1 | 1 | | | 1 |
| název honitby: Vilémov uživatel: MS Vilémov - Hostovice výměra: 876 ev. číslo honitby: 20 | Srnci | | | | Srny | Srňčata | Celkem |
| | I | II | III | Celkem | | | |
| Plán lovu | 5 | 3 | 1 | 9 | 11 | 10 | 30 |
| Skutečný lov | 5 | 3 | 1 | 9 | 11 | 10 | 30 |
| Předloženo trofejí | 5 | 1 | 3 | 9 | | | 9 |
| Nesprávný odlov | 2 | | | 2 | | | 2 |
| Špatná preparace | | | | | | | |
| název honitby: Prof. Reiského Vilémov-Klášteř uživatel: LESKO MEZIRÍČÍ s.r.o. výměra: 1135 ev. číslo honitby: 21 | Srnci | | | | Srny | Srňčata | Celkem |
| | I | II | III | Celkem | | | |
| Plán lovu | | | | | | | |
| Skutečný lov | | | | | | | |
| Předloženo trofejí | | | | | | | |
| Nesprávný odlov | | | | | | | |
| Špatná preparace | | | | | | | |
| název honitby: Ždírec nad Doubravou uživatel: MS Ždírec nad Doubravou výměra: 997 ev. číslo honitby: 22 | Srnci | | | | Srny | Srňčata | Celkem |
| | I | II | III | Celkem | | | |
| Plán lovu | 2 | 2 | 3 | 7 | 5 | 4 | 16 |
| Skutečný lov | 2 | 1 | 2 | 5 | 3 | 3 | 11 |
| Předloženo trofejí | 2 | 1 | 4 | 7 | | | 7 |
| Nesprávný odlov | | 1 | | 1 | | | 1 |
| Špatná preparace | | | | | | | |

| SOUHRN | Srnci | | | | Srny | Srňčata | Celkem |
|--------------------|-------|----|-----|--------|------|---------|--------|
| | I | II | III | Celkem | | | |
| Plán lovu | 89 | 62 | 65 | 216 | 169 | 139 | 524 |
| Skutečný lov | 65 | 51 | 57 | 173 | 109 | 102 | 384 |
| Předloženo trofejí | 63 | 55 | 63 | 181 | | | 181 |
| Nesprávný odlov | 12 | 3 | | 15 | | | 15 |
| Špatná preparace | 3 | 3 | 3 | 9 | | | 9 |

Pověřená obec: Světlá nad Sázavou

| název honitby: Horní Pohled uživatel: Myslivecký spolek Pohled výměra 859 ha ev. číslo honitby: 1 | Srnci | | | | Srny | Srňčata | Celkem |
|--|-------|----|-----|--------|------|---------|--------|
| | I | II | III | Celkem | | | |
| Plán lovu | 4 | 1 | 4 | 9 | 9 | 8 | 26 |
| Skutečný lov | | | | 8 | 9 | 8 | 25 |
| Předloženo trofejí | | | | | | | |
| Nesprávný odlov | | | | | | | |
| Špatná preparace | | | | | | | |
| název honitby: Jedlá uživatel: Myslivecký spolek Chřenovice výměra 1515 ha ev. číslo honitby: 2 | Srnci | | | | Srny | Srňčata | Celkem |
| | I | II | III | Celkem | | | |
| Plán lovu | 10 | 5 | 4 | 19 | 10 | 6 | 35 |
| Skutečný lov | | | | 20 | 6 | 5 | 31 |
| Předloženo trofejí | | | | | | | |
| Nesprávný odlov | | | | | | | |
| Špatná preparace | | | | | | | |
| název honitby: Leština uživatel: Myslivecký spolek Leština u Světlé výměra 1290 ha ev. číslo honitby: 3 | Srnci | | | | Srny | Srňčata | Celkem |
| | I | II | III | Celkem | | | |
| Plán lovu | 2 | 4 | 4 | 10 | 6 | 6 | 22 |
| Skutečný lov | | | | 12 | 4 | 4 | 20 |
| Předloženo trofejí | 7 | | 4 | 11 | | | 11 |
| Nesprávný odlov | 2 | | | 2 | | | 2 |
| Špatná preparace | | | | | | | |
| název honitby: Rejčkov - Trpišovice uživatel: Myslivecký spolek Rohule - Trpišovice výměra 1082 ha ev. číslo honitby: 4 | Srnci | | | | Srny | Srňčata | Celkem |
| | I | II | III | Celkem | | | |
| Plán lovu | 4 | 4 | 4 | 12 | 10 | 8 | 30 |
| Skutečný lov | | | | 10 | 12 | 4 | 26 |
| Předloženo trofejí | | | | | | | |
| Nesprávný odlov | | | | | | | |
| Špatná preparace | | | | | | | |
| název honitby: Malčín uživatel: Myslivecký spolek Hejtice Malčín výměra 545 ha ev. číslo honitby: 5 | Srnci | | | | Srny | Srňčata | Celkem |
| | I | II | III | Celkem | | | |
| Plán lovu | 3 | 1 | 4 | 8 | 4 | 2 | 14 |
| Skutečný lov | | | | 8 | 1 | 1 | 10 |
| Předloženo trofejí | 2 | 2 | 4 | 8 | | | |
| Nesprávný odlov | | | | | | | |
| Špatná preparace | | | | | | | |

| název honitby: Pavlov uživatel: Myslivecký spolek Pavlov výměra 1365 ha ev. číslo honitby: 6 | Srnci | | | | Srny | Srňčata | Celkem |
|--|-------|----|-----|--------|------|---------|--------|
| | I | II | III | Celkem | | | |
| Plán lovu | 8 | 1 | 2 | 11 | 7 | 9 | 27 |
| Skutečný lov | | | | | | | |
| Předloženo trofejí | | | | | | | |
| Nesprávný odlov | | | | | | | |
| Špatná preparace | | | | | | | |
| název honitby: Mrzkovice uživatel: Myslivecký spolek Mrzkovice výměra 524 ha ev. číslo honitby: 7 | Srnci | | | | Srny | Srňčata | Celkem |
| | I | II | III | Celkem | | | |
| Plán lovu | 5 | 3 | 6 | 14 | 7 | 5 | 26 |
| Skutečný lov | | | | 9 | 5 | 4 | 18 |
| Předloženo trofejí | 3 | 2 | 4 | 9 | | | 9 |
| Nesprávný odlov | | | | | | | |
| Špatná preparace | | | | | | | |
| název honitby: Dobrá Voda uživatel: MVDr. Lubomír Kříkava výměra 617 ha ev. číslo honitby: 8 | Srnci | | | | Srny | Srňčata | Celkem |
| | I | II | III | Celkem | | | |
| Plán lovu | 4 | 1 | 4 | 9 | 3 | 3 | 15 |
| Skutečný lov | | | | 9 | 3 | 3 | 15 |
| Předloženo trofejí | | | | | | | |
| Nesprávný odlov | | | | | | | |
| Špatná preparace | | | | | | | |
| název honitby: Pavlíkov uživatel: Jaroslav Grygar výměra 724 ha ev. číslo honitby: 9 | Srnci | | | | Srny | Srňčata | Celkem |
| | I | II | III | Celkem | | | |
| Plán lovu | 6 | 4 | 3 | 13 | 9 | 7 | 29 |
| Skutečný lov | | | | 13 | 31 | 17 | 61 |
| Předloženo trofejí | | | | | | | |
| Nesprávný odlov | | | | | | | |
| Špatná preparace | | | | | | | |
| název honitby: Leština - Chraňbož uživatel: Lesní družstvo Chraňbož výměra 999 ha ev. číslo honitby: 10 | Srnci | | | | Srny | Srňčata | Celkem |
| | I | II | III | Celkem | | | |
| Plán lovu | 1 | 1 | 1 | 3 | 2 | 1 | 6 |
| Skutečný lov | | | | | | | |
| Předloženo trofejí | | | | | | | |
| Nesprávný odlov | | | | | | | |
| Špatná preparace | | | | | | | |
| název honitby: Vostojavka uživatel: Lesy České republiky, s. p. výměra 948 ha ev. číslo honitby: 11 | Srnci | | | | Srny | Srňčata | Celkem |
| | I | II | III | Celkem | | | |
| Plán lovu | 10 | 5 | 3 | 18 | 24 | 14 | 56 |
| Skutečný lov | | | | 14 | 29 | 25 | 68 |
| Předloženo trofejí | | | | | | | |
| Nesprávný odlov | | | | | | | |
| Špatná preparace | | | | | | | |

| název honitby: Melechov uživatel: Lesní družstvo obcí Ledeč nad Sázavou výměra 782 ha ev. číslo honitby: 12 | Srnci | | | | Srny | Srňčata | Celkem |
|--|-------|----|-----|--------|------|---------|--------|
| | I | II | III | Celkem | | | |
| Plán lovu | 3 | 1 | 3 | 7 | 7 | 7 | 21 |
| Skutečný lov | | | | 7 | 7 | 6 | 20 |
| Předloženo trofejí | | 3 | 1 | 4 | | | 4 |
| Nesprávný odlov | | | | | | | |
| Špatná preparace | | 1 | 1 | 2 | | | 2 |
| název honitby: Lány uživatel: Bohumil Zackl výměra 674 ha ev. číslo honitby: 13 | Srnci | | | | Srny | Srňčata | Celkem |
| | I | II | III | Celkem | | | |
| Plán lovu | 1 | 1 | 2 | 4 | 2 | 2 | 8 |
| Skutečný lov | | 2 | 1 | 3 | 2 | 1 | 6 |
| Předloženo trofejí | 1 | | 2 | 3 | | | 3 |
| Nesprávný odlov | | | | | | | |
| Špatná preparace | | | | | | | |
| název honitby: Jasanka - Kozlov uživatel: Myslivecké sdružení Jasanka Kozlov výměra 1086 ha ev. číslo honitby: 14 | Srnci | | | | Srny | Srňčata | Celkem |
| | I | II | III | Celkem | | | |
| Plán lovu | 5 | 3 | 5 | 13 | 8 | 5 | 26 |
| Skutečný lov | | | | 14 | 10 | 4 | 28 |
| Předloženo trofejí | | | | | | | |
| Nesprávný odlov | | | | | | | |
| Špatná preparace | | | | | | | |
| název honitby: Dolní Město uživatel: Myslivecký spolek Vysočina Dolní Město výměra 751 ha ev. číslo honitby: 15 | Srnci | | | | Srny | Srňčata | Celkem |
| | I | II | III | Celkem | | | |
| Plán lovu | 4 | 0 | 3 | 7 | 5 | 3 | 15 |
| Skutečný lov | | | | 5 | | | 5 |
| Předloženo trofejí | 1 | 2 | 2 | 5 | | | 5 |
| Nesprávný odlov | | | | | | | |
| Špatná preparace | 1 | | 2 | 3 | | | 3 |
| název honitby: Lipnička uživatel: Myslivecký spolek Lipnička výměra 795 ha ev. číslo honitby: 16 | Srnci | | | | Srny | Srňčata | Celkem |
| | I | II | III | Celkem | | | |
| Plán lovu | 4 | 3 | 6 | 13 | 6 | 5 | 24 |
| Skutečný lov | | | | 13 | 4 | 5 | 22 |
| Předloženo trofejí | 6 | 6 | 2 | 14 | | | 14 |
| Nesprávný odlov | 2 | | | 2 | | | 2 |
| Špatná preparace | 1 | 1 | 1 | 3 | | | 3 |
| název honitby: Horka - Čihošť uživatel: Myslivecký spolek Čihošť výměra 1422 ha ev. číslo honitby: 17 | Srnci | | | | Srny | Srňčata | Celkem |
| | I | II | III | Celkem | | | |
| Plán lovu | 7 | 6 | 4 | 17 | 16 | 7 | 40 |
| Skutečný lov | | | | 16 | 9 | 1 | 26 |
| Předloženo trofejí | 4 | 4 | 8 | 16 | | | 16 |
| Nesprávný odlov | | | | | | | |
| Špatná preparace | | | 3 | 3 | | | 3 |

| název honitby: Sázavka - Kunemil uživatel: Myslivecký spolek Sázavka výměra 1325 ha ev. číslo honitby: 18 | Srnci | | | | Srny | Srňčata | Celkem |
|---|-------|----|-----|--------|------|---------|--------|
| | I | II | III | Celkem | | | |
| Plán lovu | 3 | 4 | 5 | 12 | 8 | 6 | 26 |
| Skutečný lov | | | | 6 | 3 | 3 | 12 |
| Předloženo trofejí | 1 | 3 | 2 | 6 | | | 6 |
| Nesprávný odlov | | | | | | | |
| Špatná preparace | | | | | | | |
| název honitby: Zahrádka uživatel: Myslivecký spolek Zahrádka z.s. výměra 1546 ha ev. číslo honitby: 19 | Srnci | | | | Srny | Srňčata | Celkem |
| | I | II | III | Celkem | | | |
| Plán lovu5 | 5 | 3 | 6 | 14 | 14 | 10 | 38 |
| Skutečný lov | | | | 12 | 2 | 1 | 15 |
| Předloženo trofejí | 2 | 5 | 2 | 9 | | | 9 |
| Nesprávný odlov | | | | | | | |
| Špatná preparace | | | | | | | |
| název honitby: Světlá n. S. - Druhanov uživatel: Myslivecký spolek Světlá nad Sázavou výměra 1054 ha ev. číslo honitby: 20 | Srnci | | | | Srny | Srňčata | Celkem |
| | I | II | III | Celkem | | | |
| Plán lovu | 2 | 3 | 2 | 7 | 5 | 4 | 16 |
| Skutečný lov | | | | 6 | 2 | 2 | 10 |
| Předloženo trofejí | 1 | 2 | 3 | 6 | | | 6 |
| Nesprávný odlov | | | | | | | |
| Špatná preparace | | | | | | | |
| název honitby: Ovesná Lhota uživatel: Myslivecký spolek Ovesná Lhota výměra 1035 ha ev. číslo honitby: 21 | Srnci | | | | Srny | Srňčata | Celkem |
| | I | II | III | Celkem | | | |
| Plán lovu | 4 | 2 | 3 | 9 | 9 | 5 | 23 |
| Skutečný lov | 5 | 1 | 2 | 9 | 9 | 4 | 22 |
| Předloženo trofejí | 4 | 2 | 3 | 9 | | | 9 |
| Nesprávný odlov | | | | | | | |
| Špatná preparace | | | | | | | |
| název honitby: Želivka - Kožlí uživatel: Myslivecký spolek Želivka-Kožlí výměra 3393 ha ev. číslo honitby: 22 | Srnci | | | | Srny | Srňčata | Celkem |
| | I | II | III | Celkem | | | |
| Plán lovu | 12 | 4 | 8 | 24 | 19 | 12 | 55 |
| Skutečný lov | | | | 20 | 2 | 3 | 25 |
| Předloženo trofejí | | | | | | | |
| Nesprávný odlov | | | | | | | |
| Špatná preparace | | | | | | | |

| SOUHRN | Srnci | | | | Srny | Srňčata | Celkem |
|--------------------|-------|----|-----|--------|------|---------|--------|
| | I | II | III | Celkem | | | |
| Plán lovu | 107 | 60 | 86 | 253 | 190 | 135 | 578 |
| Skutečný lov | 5 | 3 | 3 | 214 | 150 | 101 | 465 |
| Předloženo trofejí | 32 | 31 | 37 | 100 | | | 100 |
| Nesprávný odlov | 4 | | | 4 | | | 4 |
| Špatná preparace | 2 | 2 | 7 | 11 | | | 11 |

OKRES HAVLÍČKŮV BROD

| SOUHRN | Srnci | | | | Srny | Srňčata | Celkem |
|--------------------|-------|-----|-----|-------------|------|---------|-------------|
| | I | II | III | Celkem | | | |
| Plán lovu | 419 | 272 | 348 | 1039 | 799 | 664 | 2502 |
| Skutečný lov | 229 | 201 | 210 | 843 | 512 | 449 | 1804 |
| Předloženo trofejí | 199 | 185 | 187 | 655 | | | 655 |
| Nesprávný odlov | 34 | 12 | | 46 | | | 46 |
| Špatná preparace | 15 | 11 | 13 | 39 | | | 39 |

Graf 1: Lov zvěře srnčí v okrese Havlíčkův Brod v roce 2021

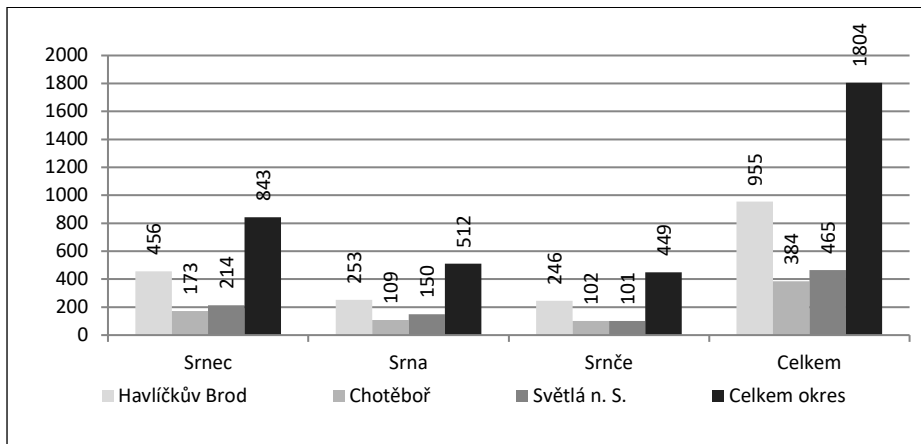


Foto: L. Stejskal

Přehled lovu srnčí zvěře v letech 1995 - 2021 v okrese Havlíčkův Brod

| Rok | Srnec | Srna | Srnče | Celkem |
|------|-------|------|-------|--------|
| 1995 | 738 | 459 | 550 | 1747 |
| 1996 | 609 | 172 | 253 | 1034 |
| 1997 | 558 | 176 | 239 | 973 |
| 1998 | 675 | 572 | 573 | 1820 |
| 1999 | 711 | 370 | 482 | 1563 |
| 2000 | 785 | 419 | 508 | 1712 |
| 2001 | 825 | 472 | 562 | 1859 |
| 2002 | 892 | 524 | 597 | 2013 |
| 2003 | 889 | 486 | 518 | 1893 |
| 2004 | 980 | 550 | 558 | 2088 |
| 2005 | 973 | 550 | 579 | 2102 |
| 2006 | 796 | 597 | 629 | 2022 |
| 2007 | 816 | 563 | 638 | 2017 |
| 2008 | 1002 | 750 | 742 | 2494 |

| Rok | Srnec | Srna | Srnče | Celkem |
|------|-------|------|-------|--------|
| 2009 | 1095 | 789 | 742 | 2626 |
| 2010 | 926 | 429 | 438 | 1793 |
| 2011 | 874 | 470 | 467 | 1811 |
| 2012 | 998 | 693 | 658 | 2335 |
| 2013 | 986 | 708 | 692 | 2386 |
| 2014 | 891 | 471 | 440 | 1802 |
| 2015 | 873 | 452 | 407 | 1732 |
| 2016 | 874 | 486 | 438 | 1798 |
| 2017 | 855 | 441 | 406 | 1702 |
| 2018 | 810 | 406 | 362 | 1578 |
| 2019 | 810 | 416 | 373 | 1599 |
| 2020 | 849 | 432 | 366 | 1647 |
| 2021 | 843 | 512 | 449 | 1804 |



Foto: L. Stejskal

3. Přehled o lovu daňčí zvěře v roce 2021 (za myslivecký rok, tj. od 1.4.2020 do 31.3.2021)

Pověřená obec: Havlíčkův Brod

| | Norm. kmenový stav | Plán lovu | Lov | Předlož. trofeje / fotografie |
|---|--------------------|-----------|-----|-------------------------------|
| 3, Česká Bělá, MS Česká Bělá, z.s. | | | | |
| daněk I.-III.věk tř. | | | 2 | 2 |
| daněla | | | 2 | |
| daňče | | | 4 | |
| celkem | | | 8 | 2 |
| 6, Golčův Jeníkov, MS Golčův Jeníkov | | | | |
| daněk I.-III.věk tř. | | | 2 | 2 |
| daněla | | | 2 | |
| daňče | | | 3 | |
| celkem | | | 7 | 2 |
| 11, Herálec, MS Herálec | | | | |
| daněk I.-III.věk tř. | | | 1 | 1 |
| daněla | | | | |
| daňče | | | 3 | |
| celkem | | | 4 | 1 |
| 12, Honitba Lesního družstva ve Štokách, Lesní družstvo ve Štokách | | | | |
| daněk I.-III.věk tř. | 7 | 10 | 3 | |
| daněla | 7 | 9 | 6 | |
| daňče | 4 | 8 | 6 | |
| celkem | 18 | 27 | 15 | |
| 14, Chrtňic, MS Chrtňic | | | | |
| daněk I.-III.věk tř. | | | 1 | |
| daněla | | | | |
| daňče | | | | |
| celkem | | | 1 | |
| 15, Jedlina Bačkov, MS Jedlina Bačkov | | | | |
| daněk I.-III.věk tř. | | | 1 | 1 |
| daněla | | | | |
| daňče | | | | |
| celkem | | | 1 | 1 |
| 17, Kobylí Hlava - Chlumeck, SIMMO s.r.o. | | | | |
| daněk I.-III.věk tř. | 6 | 4 | 1 | |
| daněla | 6 | 4 | 2 | |
| daňče | 4 | 2 | 2 | |
| celkem | 16 | 10 | 5 | |
| 19, Kojetín - Ronovec, MS Kojetín | | | | |
| daněk I.-III.věk tř. | 4 | 2 | | |
| daněla | 4 | 4 | 1 | |
| daňče | 3 | 1 | 3 | |
| celkem | 11 | 7 | 4 | |
| 20, Krásná Hora, MS Krásná Hora | | | | |
| daněk I.-III.věk tř. | | | | |
| daněla | | | | |
| daňče | | | 3 | |
| celkem | | | 3 | |

| | Norm. kmenový stav | Plán lovu | Lov | Předlož. trofeje / fotografie |
|---|--------------------|-----------|-----|-------------------------------|
| 21, Krupá, MS Krupá | | | | |
| daněk I.-III.věk tř. | | | 2 | 2 |
| daněla | | | 2 | |
| daňče | | | 3 | |
| celkem | | | 7 | 2 |
| 23, Lípa, MS Lípa | | | | |
| daněk I.-III.věk tř. | | | | |
| daněla | | | | |
| daňče | | | 1 | |
| celkem | | | 1 | |
| 25, Mezilesí, MS Mezilesí Knyk | | | | |
| daněk I.-III.věk tř. | | | | |
| daněla | | | 1 | |
| daňče | | | 1 | |
| celkem | | | 2 | |
| 27, Modlíkov, MS Modlíkov | | | | |
| daněk I.-III.věk tř. | | | 1 | |
| daněla | | | | |
| daňče | | | | |
| celkem | | | 1 | |
| 28, Nová Ves u Leštiny, SIMMO s.r.o. | | | | |
| daněk I.-III.věk tř. | 3 | 4 | 3 | |
| daněla | 3 | 6 | 4 | |
| daňče | 3 | 2 | 2 | |
| celkem | 9 | 12 | 9 | |
| 30, Okrouhlička Studénka, MS Okrouhlička | | | | |
| daněk I.-III.věk tř. | | | | |
| daněla | | | | |
| daňče | | | 1 | 1 |
| celkem | | | 1 | 1 |
| 31, Olešenka – Česká Jablonná, MS Olešenka | | | | |
| daněk I.-III.věk tř. | | | | 1 - úhyn |
| daněla | | | | |
| daňče | | | 1 | |
| celkem | | | 1 | 1 - úhyn |
| 32, Olešná, MS Olešná | | | | |
| daněk I.-III.věk tř. | | | | |
| daněla | | | 1 | |
| daňče | | | 2 | |
| celkem | | | 3 | |
| 34, Perknov, MS Perknov | | | | |
| daněk I.-III.věk tř. | | | | |
| daněla | | | 2 | |
| daňče | | | | |
| celkem | | | 2 | |
| 36, Pohled, MS Pohled, z.s. | | | | |
| daněk I.-III.věk tř. | | | 1 | 1 |
| daněla | | | | |
| daňče | | | 1 | |
| celkem | | | 2 | 1 |

| | Norm. kmenový stav | Plán lovu | Lov | Předlož. trofeje / fotografie |
|---|--------------------|-----------|-----|-------------------------------|
| 38, Přibyslav, MS Přibyslav | | | | |
| daněk I.-III.věk tř. | | | 3 | |
| daněla | | | 1 | |
| daňče | | | | |
| celkem | | | 4 | |
| 39, Rozsochatec - Čachotín, Statek Lesolg s.r.o. | | | | |
| daněk I.-III.věk tř. | 3 | 7 | 4 | |
| daněla | 3 | 12 | 11 | |
| daňče | 2 | 6 | 5 | |
| celkem | 8 | 25 | 20 | |
| 42, Šlapanov, MS Šlapanov, z.s. | | | | |
| daněk I.-III.věk tř. | | | 6 | |
| daněla | | | | |
| daňče | | | 3 | |
| celkem | | | 9 | |
| 43, Štoky, Jaromír Veselý | | | | |
| daněk I.-III.věk tř. | | | 1 | 1 |
| daněla | | | | |
| daňče | | | 2 | |
| celkem | | | 3 | 1 |
| 44, Úsobí - Borovice, MS Úsobí – Borovice | | | | |
| daněk I.-III.věk tř. | | | | |
| daněla | | | 1 | |
| daňče | | | 4 | 2 |
| celkem | | | 5 | 2 |
| 48, Žižkovo Pole, MS Žižkovo Pole | | | | |
| daněk I.-III.věk tř. | | | | |
| daněla | | | 3 | |
| daňče | | | | |
| celkem | | | 3 | |
| obora Svatý Hubert, Eva Hladíková | | | | |
| daněk I.-III.věk tř. | 2 | 1 | 1 | |
| daněla | 2 | 1 | 1 | |
| daňče | 2 | 1 | 1 | |
| celkem | 6 | 3 | 3 | |
| obora Volský Žlab, Doc. MVDr. Karel Bukovjan, CSc., Ing. Eva Bukovjanová, Ing. Josef Vlček | | | | |
| daněk I.-III.věk tř. | 14 | 14 | 18 | |
| daněla | 14 | 16 | 10 | |
| daňče | 8 | 4 | 8 | |
| celkem | 36 | 34 | 36 | |
| 55, Věžnice, HS Věžnice | | | | |
| daněk I.-III.věk tř. | | | | |
| daněla | | | 1 | |
| daňče | | | 1 | |
| celkem | | | 2 | |

| SOUHRN | Norm. kmenový stav | Plán lovu | Lov | Předlož. trofeje / fotografie |
|----------------------|---------------------------|------------------|------------|--------------------------------------|
| daněk I.-III.věk tř. | 39 | 42 | 51 | 11 |
| daněla | 39 | 52 | 51 | 0 |
| daňče | 26 | 24 | 60 | 3 |
| celkem | 104 | 118 | 162 | 14 |

Pověřená obec: Chotěboř

| | Norm. kmenový stav | Plán lovu | Lov | Předlož. trofeje / fotografie |
|---|---------------------------|------------------|------------|--------------------------------------|
| 7, Staré Ransko, Lesní družstvo obcí | | | | |
| daněk I.-III.věk tř. | | 4 | 2 | |
| daněla | | 2 | | |
| daňče | | 4 | 1 | |
| celkem | | 10 | 3 | |
| 12, Chotěboř, MS Chotěboř | | | | |
| daněk I.-III.věk tř. | 3 | 3 | | |
| daněla | 3 | 4 | 3 | |
| daňče | 2 | 3 | 2 | |
| celkem | 8 | 10 | 5 | |
| 16, Oudoleň, MS Oudoleň | | | | |
| daněk I.-III.věk tř. | | | 2 | |
| daněla | | | 1 | |
| daňče | | | | |
| celkem | | | 3 | |
| 17, Počátky, MS Počátky | | | | |
| daněk I.-III.věk tř. | | | | |
| daněla | | | | |
| daňče | | | 1 | |
| celkem | | | 1 | |
| 19, Strážný vrch – Uhelná Příbram, MS Uhelná Příbram | | | | |
| daněk I.-III.věk tř. | | | 1 | |
| daněla | | | 3 | |
| daňče | | | 1 | |
| celkem | | | 5 | |
| 20, MS Vilémov - Hostovice | | | | |
| daněk I.-III.věk tř. | | | 1 | |
| daněla | | | | |
| daňče | | | | |
| celkem | | | 1 | |
| 23, Obora Profesora Reiského, Vilémov Castle s.r.o. | | | | |
| daněk I.-III.věk tř. | | 6 | 2 | |
| daněla | | 5 | 3 | |
| daňče | | 7 | 7 | |
| celkem | 12 | 18 | 12 | |

| SOUHRN | Norm. kmenový stav | Plán lovu | Lov | Předlož. trofeje / fotografie |
|----------------------|---------------------------|------------------|------------|--------------------------------------|
| daněk I.-III.věk tř. | 3 | 13 | 8 | |
| daněla | 3 | 11 | 10 | |
| daňče | 2 | 14 | 12 | |
| celkem | 20 | 38 | 30 | |

Pověřená obec: Světlá nad Sázavou

| | Norm. kmenový stav | Plán lovu | Lov | Předlož. trofeje / fotografie |
|--|---------------------------|------------------|------------|--------------------------------------|
| 2, Jedlá, MS Chřenovice | | | | |
| daněk I.-III.věk tř. | | | 7 | |
| daněla | | | 5 | |
| daňče | | | 1 | |
| celkem | | | 13 | |
| 3, Leština, MS Leština | | | | |
| daněk I.-III.věk tř. | | | 6 | |
| daněla | | | 4 | |
| daňče | | | 12 | |
| celkem | | | 22 | |
| 4, Rejčkov Trpišovice, MS Rohule Trpišovice | | | | |
| daněk I.-III.věk tř. | | | 6 | |
| daněla | | | 4 | |
| daňče | | | 12 | |
| celkem | | | 22 | |
| 6, Pavlov, MS Pavlov | | | | |
| daněk I.-III.věk tř. | | | 1 | |
| daněla | | | 4 | |
| daňče | | | 7 | |
| celkem | | | 12 | |
| 7, Mrzkovice, MS Mrzkovice | | | | |
| daněk I.-III.věk tř. | | | | |
| daněla | | | 1 | |
| daňče | | | | |
| celkem | | | 1 | |
| 8, Dobrá Voda, MVDr. Lubomír Křikava | | | | |
| daněk I.-III.věk tř. | | | 2 | |
| daněla | | | 2 | |
| daňče | | | 3 | |
| celkem | | | 7 | |
| 9, Pavlívkov, Jaroslav Grygar | | | | |
| daněk I.-III.věk tř. | | | 3 | |
| daněla | | | 6 | |
| daňče | | | 3 | |
| celkem | | | 12 | |
| 10, Leština – Chraňbož, LD Chraňbož | | | | |
| daněk I.-III.věk tř. | 5 | 3 | | |
| daněla | 5 | 5 | 8 | |
| daňče | 3 | 5 | 3 | |
| celkem | 13 | 13 | 11 | |

| | Norm. kmenový stav | Plán lovu | Lov | Předlož. trofeje / fotografie |
|---|--------------------|-----------|-----|-------------------------------|
| 11, Vostojavka, Calipsum s.r.o. | | | | |
| daněk I.-III.věk tř. | | | 2 | |
| daněla | | | 2 | |
| daňče | | | 2 | |
| celkem | | | 6 | |
| 12, Melechov, LDO Ledeč nad Sázavou | | | | |
| daněk I.-III.věk tř. | 3 | 2 | | |
| daněla | 3 | 1 | | |
| daňče | 1 | 1 | | |
| celkem | 7 | 4 | | |
| 14, Jasanka - Kozlov, MS Jasanka Kozlov | | | | |
| daněk I.-III.věk tř. | | | 4 | |
| daněla | | | 2 | |
| daňče | | | 3 | |
| celkem | | | 9 | |
| 15, Dolní Město, MS Vysočina Dolní Město | | | | |
| daněk I.-III.věk tř. | | | 1 | |
| daněla | | | | |
| daňče | | | | |
| celkem | | | 1 | |
| 16, Lipnička, MS Lipnička | | | | |
| daněk I.-III.věk tř. | | | 1 | |
| daněla | | | | |
| daňče | | | | |
| celkem | | | 1 | |
| 17, Horka Číhošť, MS Číhošť | | | | |
| daněk I.-III.věk tř. | | | 1 | |
| daněla | | | 9 | |
| daňče | | | 11 | |
| celkem | | | 21 | |
| 18, Sázavka – Kunemil, MS Sázavka | | | | |
| daněk I.-III.věk tř. | | | 1 | |
| daněla | | | 1 | |
| daňče | | | | |
| celkem | | | 2 | |
| 19, Zahradka, MS Zahradka z.s. | | | | |
| daněk I.-III.věk tř. | 7 | 5 | 3 | |
| daněla | 7 | 3 | 5 | |
| daňče | 5 | 2 | 4 | |
| celkem | 19 | 10 | 12 | |
| 21, Ovesná Lhota, MS Ovesná Lhota | | | | |
| daněk I.-III.věk tř. | | | 4 | |
| daněla | | | 3 | |
| daňče | | | 2 | |
| celkem | | | 9 | |
| 22, Želivka – Kožlí, MS Želivka – Kožlí | | | | |
| daněk I.-III.věk tř. | 11 | 4 | 1 | |
| daněla | 11 | 3 | | |
| daňče | 8 | 2 | 1 | |
| celkem | 30 | 9 | 2 | |

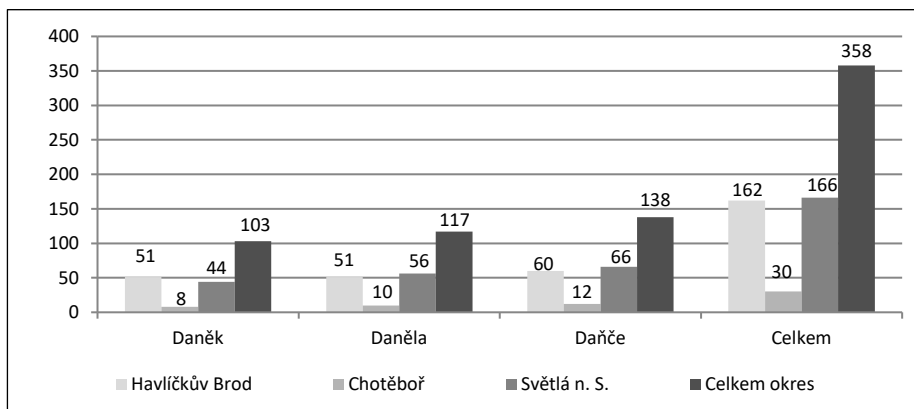
| | Norm. kmenový stav | Plán lovu | Lov | Předlož. trofeje / fotografie |
|--------------------------------------|--------------------|-----------|----------|-------------------------------|
| Obora Kynice, Karel Krajánský | | | | |
| daněk I.-III.věk tř. | 3 | 3 | 1 | |
| daněla | 5 | 1 | | |
| daňče | 2 | 5 | 2 | |
| celkem | 10 | 9 | 3 | |

| SOUHRN | Norm. kmenový stav | Plán lovu | Lov | Předlož. trofeje / fotografie |
|----------------------|--------------------|-----------|------------|-------------------------------|
| daněk I.-III.věk tř. | 29 | 17 | 44 | |
| daněla | 31 | 13 | 56 | |
| daňče | 19 | 15 | 66 | |
| celkem | 79 | 45 | 166 | |

OKRES HAVLÍČKŮV BROD

| SOUHRN | Norm. kmenový stav | Plán lovu | Lov | Předlož. trofeje / fotografie |
|----------------------|--------------------|------------|------------|-------------------------------|
| daněk I.-III.věk tř. | 71 | 72 | 103 | 11 |
| daněla | 73 | 76 | 117 | |
| daňče | 47 | 53 | 138 | 3 |
| celkem | 203 | 201 | 358 | 14 |

Graf 2: Lov zvěře daňčí v okrese Havlíčkův Brod v roce 2021



4. Přehled o lovu mufloní zvěře v roce 2021 (za myslivecký rok, tj. od 1.4.2020 do 31.3.2021)

Pověřená obec: Havlíčkův Brod

| | Norm. kmenový stav | Plán lovu | Lov | Předlož. trofeje / fotografie |
|---|--------------------|-----------|-----|-------------------------------|
| 6, Golčův Jeníkov, MS Golčův Jeníkov | | | | |
| muflon | | | | |
| muflonka | | | 1 | |
| muflonče | | | | |
| celkem | | | 1 | |
| 12, Honitba Lesního družstva ve Štokách, Lesní družstvo ve Štokách | | | | |
| muflon | | | | |
| muflonka | | | 1 | |
| muflonče | | | | |
| celkem | | | 1 | |
| obora Veselsko, Lesní společnost Ledec nad Sázavou | | | | |
| muflon | 8 | 12 | 12 | |
| muflonka | 8 | 6 | 8 | |
| muflonče | 6 | 6 | 4 | |
| celkem | 22 | 24 | 24 | |
| obora Svatý Hubert, Eva Hladíková | | | | |
| muflon | 1 | 1 | 1 | |
| muflonka | 1 | 1 | 1 | |
| muflonče | | 1 | 1 | |
| celkem | 2 | 3 | 3 | |
| obora Volský Žlab, Doc. MVDr. Karel Bukovjan, CSc., Ing. Eva Bukovjanová, Ing. Josef Vlček | | | | |
| muflon | 6 | 5 | 1 | |
| muflonka | 6 | 2 | 1 | |
| muflonče | 4 | 11 | 4 | |
| celkem | 16 | 18 | 6 | |

| SOUHRN | Norm. kmenový stav | Plán lovu | Lov | Předlož. trofeje / fotografie |
|---------------|--------------------|-----------|-----|-------------------------------|
| muflon | 15 | 18 | 14 | |
| muflonka | 15 | 9 | 12 | |
| muflonče | 10 | 18 | 9 | |
| celkem | 40 | 45 | 35 | |

Pověřená obec: Světlá nad Sázavou

| | Norm. kmenový stav | Plán lovu | Lov | Předlož. trofeje / fotografie |
|--------------------------------|--------------------|-----------|-----|-------------------------------|
| 2, Jedlá, MS Chřenovice | | | | |
| muflon | | | 1 | |
| muflonka | | | | |
| muflonče | | | 2 | |
| celkem | | | 3 | |

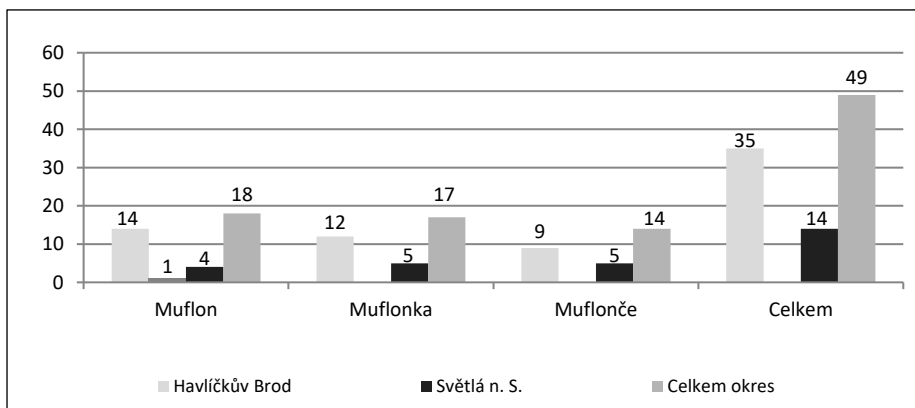
| | Norm. kmenový stav | Plán lovu | Lov | Předlož. trofeje / fotografie |
|--|--------------------|-----------|-----|-------------------------------|
| 4, Rejčkov Trpišovice, MS Rohule Trpišovice | | | | |
| muflon | | 2 | 1 | |
| muflonka | | 2 | 4 | |
| muflonče | | 2 | 3 | |
| celkem | | 6 | 8 | |
| 11, Vostojavka, Lesy České republiky, s. p. | | | | |
| muflon | | | 1 | |
| muflonka | | | 1 | |
| muflonče | | | | |
| celkem | | | 2 | |
| 12, Melechov, LDO Ledeč nad Sázavou | | | | |
| muflon | 3 | 3 | 1 | |
| muflonka | 2 | 3 | | |
| muflonče | 1 | 1 | | |
| celkem | 6 | 7 | 1 | |

| SOUHRN | Norm. kmenový stav | Plán lovu | Lov | Předlož. trofeje / fotografie |
|---------------|--------------------|-----------|-----|-------------------------------|
| muflon | 3 | 5 | 4 | |
| muflonka | 2 | 5 | 5 | |
| muflonče | 1 | 3 | 5 | |
| celkem | 6 | 13 | 14 | |

OKRES HAVLÍČKŮV BROD

| SOUHRN | Norm. kmenový stav | Plán lovu | Lov | Předlož. trofeje / fotografie |
|---------------|--------------------|-----------|-----|-------------------------------|
| muflon | 18 | 23 | 18 | |
| muflonka | 17 | 14 | 17 | |
| muflonče | 11 | 21 | 14 | |
| celkem | 46 | 58 | 49 | |

Graf 3: Lov zvěře mufloní v okrese Havlíčkův Brod v roce 2021



5. Přehled o lovu jelení zvěře v roce 2021 (za myslivecký rok, tj. od 1.4.2020 do 31.3.2021)

Pověřená obec: Havlíčkův Brod

| | Norm. kmenový stav | Plán lovu | Lov | Předlož. trofeje / fotografie |
|---|--------------------|-----------|-----|-------------------------------|
| Habry, MS Habry | | | | |
| jelen | | | | |
| laň | | | | |
| kolouch | | | 1 | |
| celkem | | | 1 | |
| 9, Havlíčkova Borová, MS Havlíčkova Borová | | | | |
| jelen | | | | |
| laň | | | 1 | |
| kolouch | | | | |
| celkem | | | 1 | |
| Úsobí – Borovice, MS Úsobí - Borovice | | | | |
| jelen | | | | |
| laň | | | 1 | |
| kolouch | | | 2 | |
| celkem | | | 3 | |
| obora Volský Žlab, Doc. MVDr. Karel Bukovjan, CSc., Ing. Eva Bukovjanová, Ing. Josef Vlček | | | | |
| jelen | 6 | 7 | 4 | |
| laň | 6 | 5 | 6 | |
| kolouch | 2 | 5 | 4 | |
| celkem | 14 | 17 | 14 | |

| SOUHRN | Norm. kmenový stav | Plán lovu | Lov | Předlož. trofeje / fotografie |
|----------------------|--------------------|-----------|-----|-------------------------------|
| jelen I.-III.věk.tř. | 6 | 7 | 4 | |
| laň | 6 | 5 | 8 | |
| kolouch | 2 | 5 | 7 | |
| celkem | 14 | 17 | 19 | |

Pověřená obec: Chotěboř

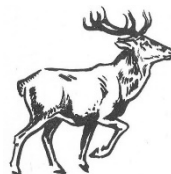
| | Norm. kmenový stav | Plán lovu | Lov | Předlož. trofeje / fotografie |
|---|--------------------|-----------|-----|-------------------------------|
| 7, Staré Ransko, Lesní družstvo obcí | | | | |
| jelen I.-III.věk.tř. | 7 | 5 | 6 | |
| laň | 7 | 2 | 3 | |
| kolouch | 3 | 4 | 4 | |
| celkem | 17 | 11 | 13 | |
| 14, Maleč, MS Maleč | | | | |
| jelen I.-III.věk.tř. | | | | |
| laň | | | 1 | |
| kolouch | | | 1 | |
| celkem | | | 2 | |

| | Norm. kmenový stav | Plán lovu | Lov | Předlož. trofeje / fotografie |
|---|--------------------|-----------|-----|-------------------------------|
| 16, Oudoleň , MS Oudoleň | | | | |
| jelen I.-III.věk tř. | | | 1 | 1 |
| laň | | | 1 | |
| kolouch | | | | |
| celkem | | | 2 | 1 |
| 17, Počátky, MS Počátky | | | | |
| jelen I.-III.věk tř. | | | 1 | |
| laň | | | | |
| kolouch | | | | |
| celkem | | | 1 | |
| 18, Sobiňov, MS Sobiňov | | | | |
| jelen I.-III.věk tř. | | | | |
| laň | | | | |
| kolouch | | | 1 | |
| celkem | | | 1 | |
| 19, Strážný vrch – Uhelná Příbram, MS Uhelná Příbram | | | | |
| jelen I.-III.věk tř. | | | 1 | |
| laň | | | | |
| kolouch | | | | |
| celkem | | | 1 | |
| 20, Vilémov, MS Vilémov-Hostovice | | | | |
| jelen I.-III.věk tř. | | | | |
| laň | | | | |
| kolouch | | | 1 | |
| celkem | | | 1 | |

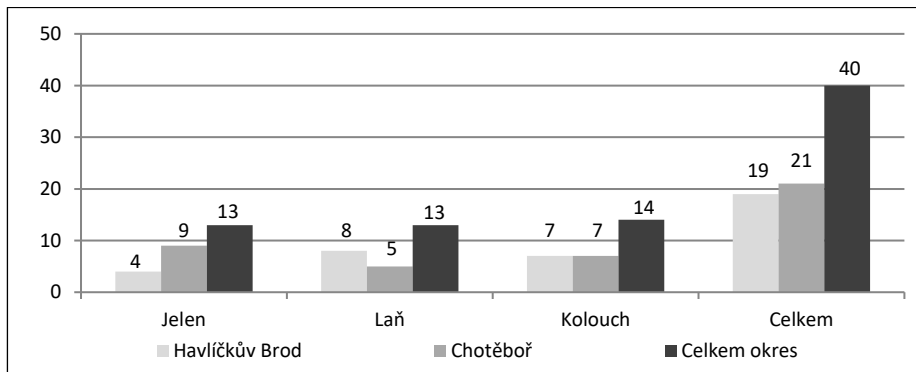
| SOUHRN | Norm. kmenový stav | Plán lovu | Lov | Předlož. trofeje / fotografie |
|----------------------|--------------------|-----------|-----|-------------------------------|
| jelen I.-III.věk tř. | 7 | 5 | 9 | 1 |
| laň | 7 | 2 | 5 | |
| kolouch | 3 | 4 | 7 | |
| celkem | 17 | 11 | 21 | 1 |

OKRES HAVLÍČKŮV BROD

| SOUHRN | Norm. kmenový stav | Plán lovu | Lov | Předlož. trofeje / fotografie |
|----------------------|--------------------|-----------|-----|-------------------------------|
| jelen I.-III.věk tř. | 13 | 12 | 13 | 1 |
| laň | 13 | 7 | 13 | |
| kolouch | 5 | 9 | 14 | |
| celkem | 31 | 28 | 40 | 1 |



Graf 4: Lov zvěře jelení v okrese Havlíčkův Brod v roce 2021



6. Přehled o lovu zvěře siky Dybowského v roce 2021 (za myslivecký rok, tj. od 1.4.2020 do 31.3.2021)

Pověřená obec: Havlíčkův Brod

| | Norm. kmenový stav | Plán lovu | Lov | Předlož. trofeje / fotografie |
|---|--------------------|-----------|-----|-------------------------------|
| 38, Příbyslav, MS Příbyslav | | | | |
| jelen | | | | |
| laň | | | | |
| kolouch | | | 2 | |
| celkem | | | 2 | |
| obora Jezuitský mlýn, RNDr. Luďěk Liška | | | | |
| jelen | 1 | | | |
| laň | 1 | | | |
| kolouch | | 1 | 1 | |
| celkem | 2 | 1 | 1 | |
| obora Veselsko, Lesní společnost Ledeč nad Sázavou | | | | |
| jelen | 8 | 7 | 9 | |
| laň | 8 | 8 | 7 | |
| kolouch | 4 | 4 | 6 | |
| celkem | 20 | 19 | 22 | |
| obora Volský Žlab, Doc. MVDr. Karel Bukovjan, CSc., Ing. Eva Bukovjanová, Ing. Josef Vlček | | | | |
| jelen | 5 | 5 | 6 | |
| laň | 5 | 5 | 7 | |
| kolouch | 4 | 4 | 4 | |
| celkem | 14 | 14 | 17 | |

| SOUHRN | Norm. kmenový stav | Plán lovu | Lov | Předlož. trofeje / fotografie |
|---------------|--------------------|-----------|-----|-------------------------------|
| jelen | 14 | 12 | 15 | |
| laň | 14 | 13 | 14 | |
| kolouch | 8 | 9 | 13 | |
| celkem | 36 | 34 | 42 | |

7. Přehled o lovu černé zvěře v roce 2021 (za myslivecký rok, tj. od 1.4.2020 do 31.3.2021)

Pověřená obec: Havlíčkův Brod

| | Norm. kmenový stav | Plán lovu | Lov | Předlož. trofeje/ fotografie |
|---|--------------------|-----------|-----|------------------------------|
| 1, Babice – Vadín, MS Babice – Vadín | | | | |
| kňour | | | 1 | |
| bachyně | | | 4 | |
| sele | | | 13 | |
| celkem | | | 18 | |
| 2, Čekánov, MS Zálomí – Kojkovičky | | | | |
| kňour | | | 14 | |
| bachyně | | | 14 | |
| sele | | | 31 | |
| celkem | | | 59 | |
| 3, Česká Bělá, MS Česká Bělá, z.s. | | | | |
| kňour | | | 3 | |
| bachyně | | | 9 | |
| sele | | | 18 | |
| celkem | | | 30 | |
| 5, Dobrá, MS Dobrá | | | | |
| kňour | | | | |
| bachyně | | | 1 | |
| sele | | | 5 | |
| celkem | | | 6 | |
| 6, Golčův Jeníkov, MS Golčův Jeníkov | | | | |
| kňour | | | 5 | |
| bachyně | | | | |
| sele | | | 40 | |
| celkem | | | 45 | |
| 7, Golčův Jeníkov – Nasavrky, HS Golčův Jeníkov – Nasavrky | | | | |
| kňour | | | 12 | |
| bachyně | | | 9 | |
| sele | | | 50 | |
| celkem | | | 71 | |
| 8, Habry, MS Habry | | | | |
| kňour | | | 23 | |
| bachyně | | | 7 | |
| sele | | | 44 | |
| celkem | | | 74 | |
| 9, Havlíčkova Borová, MS Havlíčkova Borová | | | | |
| kňour | | | 6 | |
| bachyně | | | 6 | |
| sele | | | 27 | |
| celkem | | | 39 | |
| 10, Havlíčkův Brod – Termesivý, Myslivci Havlíčkův Brod Termesivý z.s. | | | | |
| kňour | | | 5 | |
| bachyně | | | | |
| sele | | | 4 | |
| celkem | | | 9 | |

| | Norm. kmenový stav | Plán lovu | Lov | Předlož. trofeje/ fotografie |
|---|--------------------|-----------|------------|------------------------------|
| 11, Herálec, MS Herálec | | | | |
| kňour | | | 15 | |
| bachyně | | | 7 | |
| sele | | | 52 | |
| celkem | | | 74 | |
| 12, Honitba Lesního družstva ve Štokách, Lesní družstvo ve Štokách | | | | |
| kňour | | | 17 | |
| bachyně | | | 9 | |
| sele | | | 56 | |
| celkem | | | 82 | |
| 13, Horní Lesy, MS Lipnice nad Sázavou, z.s. | | | | |
| kňour | | | | |
| bachyně | | | | |
| sele | | | 59 | |
| celkem | | | 59 | |
| 14, Chrtníč, MS Chrtníč | | | | |
| kňour | | | | |
| bachyně | | | 1 | |
| sele | | | 26 | |
| celkem | | | 27 | |
| 15, Jedlina – Bačkov, MS Jedlina Bačkov | | | | |
| kňour | | | 7 | |
| bachyně | | | 8 | |
| sele | | | 22 | |
| celkem | | | 37 | |
| 16, Kámen, MS Kámen, z.s. | | | | |
| kňour | | | 54 | |
| bachyně | | | 33 | |
| sele | | | 107 | |
| celkem | | | 194 | |
| 17, Kobylí Hlava – Chlumeck, SIMMO s.r.o. | | | | |
| kňour | | | 2 | |
| bachyně | | | 1 | |
| sele | | | 3 | |
| celkem | | | 6 | |
| 18, Kochánov, MS Březový háj – Kochánov | | | | |
| kňour | | | 3 | |
| bachyně | | | 1 | |
| sele | | | 6 | |
| celkem | | | 10 | |
| 19, Kojetín – Ronovec, MS Kojetín | | | | |
| kňour | | | 6 | |
| bachyně | | | 2 | |
| sele | | | 25 | |
| celkem | | | 33 | |
| 20, Krásná Hora, MS Krásná Hora | | | | |
| kňour | | | | |
| bachyně | | | 4 | |
| sele | | | 23 | |
| celkem | | | 27 | |

| | Norm. kmenový stav | Plán lovu | Lov | Předlož. trofeje/ fotografie |
|--|--------------------|-----------|-----|------------------------------|
| 21, Krupá, MS Krupá | | | | |
| kňour | | | 4 | |
| bachyně | | | 7 | |
| sele | | | 44 | |
| celkem | | | 55 | |
| 22, Květinov Boroviny, MS Boroviny Květinov | | | | |
| kňour | | | 22 | |
| bachyně | | | | |
| sele | | | | |
| celkem | | | 22 | |
| 23, Lípa, MS Lípa | | | | |
| kňour | | | 11 | |
| bachyně | | | 6 | |
| sele | | | 3 | |
| celkem | | | 20 | |
| 24, Lučice, MS Lučice, 582 35 Lučice | | | | |
| kňour | | | 1 | |
| bachyně | | | | |
| sele | | | 21 | |
| celkem | | | 22 | |
| 25, Mezilesí, MS Mezilesí Knyk | | | | |
| kňour | | | 4 | |
| bachyně | | | 3 | |
| sele | | | 14 | |
| celkem | | | 21 | |
| 26, Mírovka, MS Mírovka | | | | |
| kňour | | | | |
| bachyně | | | | |
| sele | | | 10 | |
| celkem | | | 10 | |
| 27, Modlíkov, MS Modlíkov | | | | |
| kňour | | | | |
| bachyně | | | 1 | |
| sele | | | 3 | |
| celkem | | | 4 | |
| 28, Nová Ves u Leštiny, SIMMO s.r.o. | | | | |
| kňour | | | 3 | |
| bachyně | | | 5 | |
| sele | | | 20 | |
| celkem | | | 28 | |
| 29, Okrouhlice, MS Okrouhlice | | | | |
| kňour | | | 5 | |
| bachyně | | | 1 | |
| sele | | | 6 | |
| celkem | | | 12 | |
| 30, Okrouhlička – Studénka, MS Okrouhlička | | | | |
| kňour | | | | |
| bachyně | | | | |
| sele | | | 1 | |
| celkem | | | 1 | |

| | Norm. kmenový stav | Plán lovu | Lov | Předlož. trofeje/ fotografie |
|--|--------------------|-----------|-----------|------------------------------|
| 32, Olešná, MS Olešná | | | | |
| kňour | | | 7 | |
| bachyně | | | 5 | |
| sele | | | 58 | |
| celkem | | | 70 | |
| 33, Pavlov, MS Herálec | | | | |
| kňour | | | 12 | |
| bachyně | | | 8 | |
| sele | | | 30 | |
| celkem | | | 50 | |
| 34, Perknov, MS Perknov | | | | |
| kňour | | | | |
| bachyně | | | | |
| sele | | | 13 | |
| celkem | | | 13 | |
| 35, Petrovice – Bukovec, MS Petrovice – Bukovec | | | | |
| kňour | | | 4 | |
| bachyně | | | 1 | |
| sele | | | 32 | |
| celkem | | | 37 | |
| 36, Pohled, MS Pohled, z.s. | | | | |
| kňour | | | | |
| bachyně | | | | |
| sele | | | 8 | |
| celkem | | | 8 | |
| 37, Pozovice, Milan Niederle | | | | |
| kňour | | | 5 | |
| bachyně | | | | |
| sele | | | 1 | |
| celkem | | | 6 | |
| 38, Příbyslav, MS Příbyslav | | | | |
| kňour | | | | |
| bachyně | | | 3 | |
| sele | | | 5 | |
| celkem | | | 8 | |
| 39, Rozsochatec – Čachtotín, Statek Lesolg s.r.o. | | | | |
| kňour | | | 1 | |
| bachyně | | | 3 | |
| sele | | | 12 | |
| celkem | | | 16 | |
| 40, Skryje, MS Obora Skryje | | | | |
| kňour | | | 6 | |
| bachyně | | | 10 | |
| sele | | | 28 | |
| celkem | | | 44 | |
| 41, Suchá, MS Jezevec Suchá | | | | |
| kňour | | | | |
| bachyně | | | | |
| sele | | | 5 | |
| celkem | | | 5 | |

| | Norm. kmenový stav | Plán lovu | Lov | Předlož. trofeje/ fotografie |
|--|--------------------|-----------|-----|------------------------------|
| 42, Šlapanov, MS Šlapanov, z.s. | | | | |
| kňour | | | 12 | |
| bachyně | | | 1 | |
| sele | | | 21 | |
| celkem | | | 34 | |
| 43, Štoky, Jaromír Veselý | | | | |
| kňour | | | 11 | |
| bachyně | | | 4 | |
| sele | | | 17 | |
| celkem | | | 32 | |
| 45, Veselý Žďár, MS Veselý Žďár | | | | |
| kňour | | | | |
| bachyně | | | | |
| sele | | | 12 | |
| celkem | | | 12 | |
| 46, Věž, MS Věž | | | | |
| kňour | | | 12 | |
| bachyně | | | 11 | |
| sele | | | 30 | |
| celkem | | | 53 | |
| 47, Vršek, MS Šmolovy | | | | |
| kňour | | | 1 | |
| bachyně | | | 2 | |
| sele | | | 5 | |
| celkem | | | 8 | |
| 48, Žižkovo Pole, MS Žižkovo Pole | | | | |
| kňour | | | 5 | |
| bachyně | | | 5 | |
| sele | | | 5 | |
| celkem | | | 15 | |
| 54, Dlouhá Ves Rybníky, Miroslav Tecl | | | | |
| kňour | | | 1 | |
| bachyně | | | 1 | |
| sele | | | 1 | |
| celkem | | | 3 | |
| 55, Věžnice, HS Věžnice | | | | |
| kňour | | | 4 | |
| bachyně | | | | |
| sele | | | 6 | |
| celkem | | | 10 | |

| SOUHRN | Norm. kmenový stav | Plán lovu | Lov | Předlož. trofeje / fotografie |
|---------------|--------------------|-----------|------|-------------------------------|
| kňour | | | 304 | |
| bachyně | | | 193 | |
| sele | | | 1022 | |
| celkem | | | 1519 | |

Pověřená obec: Chotěboř

| | Norm. kmenový stav | Plán lovu | Lov | Předlož. trofeje/ fotografie |
|---|--------------------|-----------|------------|------------------------------|
| 1, Chuchel – Jelení doly, Ladislav Škaryd | | | | |
| kňour | | | 10 | |
| bachyně | | | 10 | |
| sele | | | 83 | |
| celkem | | | 103 | |
| 2, Maleč - Rieger, HS Maleč – Rieger | | | | |
| kňour | | | 7 | |
| bachyně | | | 8 | |
| sele | | | 40 | |
| celkem | | | 55 | |
| 3, MSLR Chotěboř, HS MSLR Chotěboř | | | | |
| kňour | | | | |
| bachyně | | | | |
| sele | | | 9 | |
| celkem | | | 9 | |
| 4, Rušínov Železné hory, HS Rušínov – Jeřišno "Železné Hory" | | | | |
| kňour | | | 22 | |
| bachyně | | | 13 | |
| sele | | | 41 | |
| celkem | | | 76 | |
| 5, Slavíkov - Chloumek, HS Slavíkov – Chloumek | | | | |
| kňour | | | | |
| bachyně | | | 6 | |
| sele | | | 71 | |
| celkem | | | 77 | |
| 7, Staré Ransko, Lesní družstvo obcí | | | | |
| kňour | 1 | 6 | 9 | |
| bachyně | 2 | 6 | 7 | |
| sele | 14 | 18 | 86 | |
| celkem | 17 | 30 | 102 | |
| 8, Jiřího z Poděbrad Kraborovice, MS Jiřího z Poděbrad | | | | |
| kňour | | | 1 | |
| bachyně | | | 2 | |
| sele | | | 26 | |
| celkem | | | 29 | |
| 9, Břıza – Libice nad Doubravou, MS Břıza Libice nad Doubravou | | | | |
| kňour | | | 1 | |
| bachyně | | | | |
| sele | | | 76 | |
| celkem | | | 77 | |
| 10, Bučovice - Heřmanice, MS Bučovice – Heřmanice | | | | |
| kňour | | | | |
| bachyně | | | | |
| sele | | | 41 | |
| celkem | | | 41 | |

| | Norm. kmenový stav | Plán lovu | Lov | Předlož. trofeje/ fotografie |
|---|--------------------|-----------|-----|------------------------------|
| 11, Horní Studenec, MS Horní Studenec | | | | |
| kňour | | | | |
| bachyně | | | | |
| sele | | | | |
| celkem | | | | |
| 12, Chotěboř, MS Chotěboř | | | | |
| kňour | | | 12 | |
| bachyně | | | 6 | |
| sele | | | 35 | |
| celkem | | | 53 | |
| 13, Krucemburk, MS Krucemburk | | | | |
| kňour | | | 21 | |
| bachyně | | | 4 | |
| sele | | | 28 | |
| celkem | | | 53 | |
| 14, Maleč, MS Maleč | | | | |
| kňour | | | 9 | |
| bachyně | | | 11 | |
| sele | | | 22 | |
| celkem | | | 42 | |
| 15, Nová Ves - Víška, MS Nová Ves – Víška | | | | |
| kňour | | | | |
| bachyně | | | | |
| sele | | | 46 | |
| celkem | | | 46 | |
| 16, Oudoleň, MS Oudoleň | | | | |
| kňour | | | 8 | |
| bachyně | | | | |
| sele | | | 17 | |
| celkem | | | 25 | |
| 17, Počátky, MS Počátky | | | | |
| kňour | | | 4 | |
| bachyně | | | | |
| sele | | | | |
| celkem | | | 4 | |
| 18, Sobiňov, MS Sobiňov o.s. | | | | |
| kňour | | | | |
| bachyně | | | | |
| sele | | | 13 | |
| celkem | | | 13 | |
| 19, Strážný Vrch – Uhelná Příbram, MS Strážný vrch | | | | |
| kňour | | | 19 | |
| bachyně | | | 14 | |
| sele | | | 79 | |
| celkem | | | 112 | |
| 20, Vilémov, MS Vilémov – Hostovlice | | | | |
| kňour | | | 4 | |
| bachyně | | | 1 | |
| sele | | | 66 | |
| celkem | | | 71 | |

| | Norm. kmenový stav | Plán lovu | Lov | Předlož. trofeje/ fotografie |
|---|--------------------|-----------|-----|------------------------------|
| 21, Profesora Reiského Vítěm – Klášter, LESKO MEZIŘÍČÍ, s.r.o., Velké Meziříčí | | | | |
| kňour | | | 4 | |
| bachyně | | | 10 | |
| sele | | | 122 | |
| celkem | | | 136 | |
| 22, Ždírec nad Doubravou, MS Ždírec nad Doubravou | | | | |
| kňour | | | 7 | |
| bachyně | | | 3 | |
| sele | | | 2 | |
| celkem | | | 12 | |

| SOUHRN | Norm. kmenový stav | Plán lovu | Lov | Předlož. trofeje / fotografie |
|---------------|--------------------|-----------|------|-------------------------------|
| kňour | 1 | 6 | 138 | |
| bachyně | 2 | 6 | 95 | |
| sele | 14 | 18 | 903 | |
| celkem | 17 | 30 | 1136 | |

Pověřená obec: Světlá nad Sázavou

| | Norm. kmenový stav | Plán lovu | Lov | Předlož. trofeje / fotografie |
|---|--------------------|-----------|-----|-------------------------------|
| 1, Horní Pohled, uživatel: Myslivecký spolek Pohled | | | | |
| kňour | | | 1 | |
| bachyně | | | 7 | |
| sele | | | 6 | |
| celkem | | | 14 | |
| 2, Jedlá, uživatel: Myslivecký spolek Chřenovice | | | | |
| kňour | | | 25 | |
| bachyně | | | 44 | |
| sele | | | 74 | |
| celkem | | | 143 | |
| 3, Leština, uživatel: Myslivecký spolek Leština u Světlé | | | | |
| kňour | | | 18 | |
| bachyně | | | 15 | |
| sele | | | 49 | |
| celkem | | | 82 | |
| 4, Rejčkov - Trpišovice, uživatel: Myslivecký spolek Rohule – Trpišovice | | | | |
| kňour | | | 10 | |
| bachyně | | | 4 | |
| sele | | | 25 | |
| celkem | | | 39 | |
| 5, Malčín, uživatel: Myslivecký spolek Hejtice – Malčín | | | | |
| kňour | | | 5 | |
| bachyně | | | 5 | |
| sele | | | 22 | |
| celkem | | | 32 | |
| 6, Pavlov, uživatel: Myslivecký spolek Pavlov | | | | |
| kňour | | | 19 | |
| bachyně | | | | |
| sele | | | 14 | |
| celkem | | | 33 | |

| | Norm. kmenový stav | Plán lovu | Lov | Předlož. trofeje / fotografie |
|---|--------------------|-----------|-----|-------------------------------|
| 7, Mrzkovice, uživatel: Myslivecký spolek Mrzkovice | | | | |
| kňour | | | 1 | |
| bachyně | | | | |
| sele | | | 9 | |
| celkem | | | 10 | |
| 8, Dobrá Voda, uživatel: MVDr. Lubomír Křikava | | | | |
| kňour | | | 1 | |
| bachyně | | | 9 | |
| sele | | | 76 | |
| celkem | | | 86 | |
| 9, Pavlíkov, uživatel: Jaroslav Grygar | | | | |
| kňour | | | 4 | |
| bachyně | | | 5 | |
| sele | | | 33 | |
| celkem | | | 42 | |
| 10, Chraňbož , uživatel: Lesní družstvo Chraňbož | | | | |
| kňour | | | | |
| bachyně | | | | |
| sele | | | | |
| celkem | | | | |
| 11, Vostojavka, uživatel: Lesy České republiky, s. p. | | | | |
| kňour | | | 3 | |
| bachyně | | | 4 | |
| sele | | | 33 | |
| celkem | | | 40 | |
| 12, Melechov, uživatel: Lesní družstvo obcí Ledeč nad Sázavou | | | | |
| kňour | | | 10 | |
| bachyně | | | 6 | |
| sele | | | 38 | |
| celkem | | | 54 | |
| 13, Lány, uživatel: Bohumil Zackl | | | | |
| kňour | | | 1 | |
| bachyně | | | 1 | |
| sele | | | 6 | |
| celkem | | | 8 | |
| 14, Jasanka - Kozlov, uživatel: Myslivecké sdružení Hubert Kozlov, o. s. | | | | |
| kňour | | | 1 | |
| bachyně | | | 28 | |
| sele | | | 38 | |
| celkem | | | 67 | |
| 15, Dolní Město, uživatel: Myslivecký spolek Vysočina Dolní Město | | | | |
| kňour | | | 3 | |
| bachyně | | | | |
| sele | | | 23 | |
| celkem | | | 26 | |
| 16, Lipníčka, uživatel: Myslivecký spolek Lipníčka | | | | |
| kňour | | | 13 | |
| bachyně | | | 8 | |
| sele | | | 17 | |
| celkem | | | 38 | |

| | Norm. kmenový stav | Plán lovu | Lov | Předlož. trofeje / fotografie |
|--|--------------------|-----------|-----|-------------------------------|
| 17, Horka - Čihošť, uživatel: Myslivecký spolek Čihošť | | | | |
| kňour | | | 27 | |
| bachyně | | | 29 | |
| sele | | | 68 | |
| celkem | | | 124 | |
| 18, Sázavka - Kunemil, uživatel: Myslivecký spolek Sázavka | | | | |
| kňour | | | 7 | |
| bachyně | | | | |
| sele | | | 28 | |
| celkem | | | 35 | |
| 19, Zahrádka, uživatel: Myslivecký spolek Zahrádka z.s. | | | | |
| kňour | | | 16 | |
| bachyně | | | 13 | |
| sele | | | 61 | |
| celkem | | | 90 | |
| 20, Světlá n. S. - Druhanov, uživatel: Myslivecký spolek Světlá nad Sázavou | | | | |
| kňour | | | 8 | |
| bachyně | | | 3 | |
| sele | | | 35 | |
| celkem | | | 46 | |
| 21, Ovesná Lhota, uživatel: Myslivecký spolek Ovesná Lhota | | | | |
| kňour | | | 14 | |
| bachyně | | | 8 | |
| sele | | | 39 | |
| celkem | | | 61 | |
| 22, Želivka - Kožlí, uživatel: Myslivecký spolek Želivka-Kožlí | | | | |
| kňour | | 13 | 14 | |
| bachyně | | 7 | 21 | |
| sele | | 16 | 60 | |
| celkem | | 36 | 95 | |

| SOUHRN | Norm. kmenový stav | Plán lovu | Lov | Předlož. trofeje / fotografie |
|---------------|--------------------|-----------|------|-------------------------------|
| kňour | | 13 | 201 | |
| bachyně | | 7 | 210 | |
| sele | | 16 | 754 | |
| celkem | | 36 | 1165 | |

OKRES HAVLÍČKŮV BROD

| SOUHRN | Norm. kmenový stav | Plán lovu | Lov | Předlož. trofeje / fotografie |
|---------------|--------------------|-----------|------|-------------------------------|
| kňour | 1 | 19 | 643 | |
| bachyně | 2 | 13 | 498 | |
| sele | 14 | 34 | 2679 | |
| celkem | 17 | 66 | 3820 | |



Graf 5: Lov zvěře černé v okrese Havlíčkův Brod v roce 2021

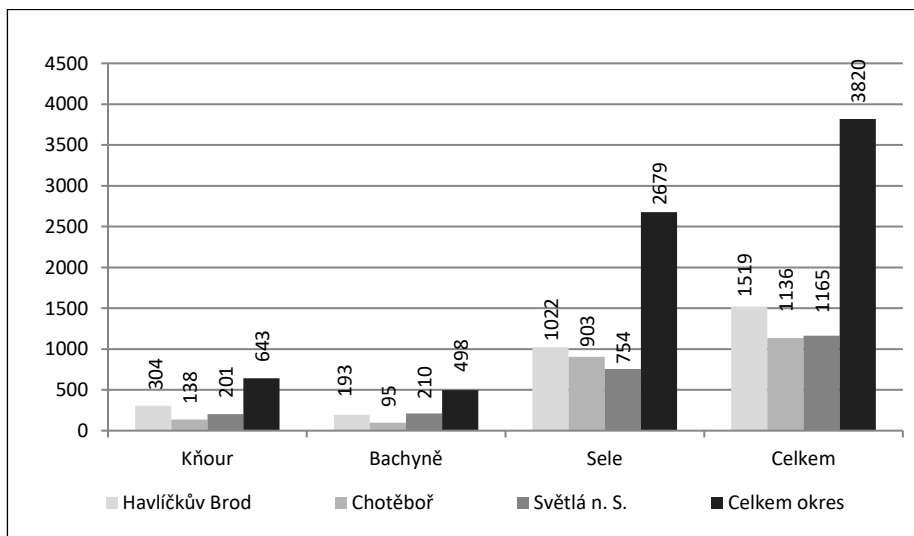


Foto: L. Stejskal

Přehled lovu zvěře černé, jelení, mufloní a daňčí v letech 2004 - 2021 v okrese Havlíčkův Brod

| Rok | Černá | Jelení | Mufloní | Daňčí |
|------|-------|--------|---------|-------|
| 2004 | 762 | 8 | 7 | 39 |
| 2005 | 618 | 3 | 13 | 43 |
| 2006 | 425 | 9 | 18 | 63 |
| 2007 | 777 | 36 | 21 | 75 |
| 2008 | 815 | 23 | 11 | 63 |
| 2009 | 902 | 10 | 21 | 45 |
| 2010 | 1059 | 24 | 8 | 104 |
| 2011 | 1286 | 25 | 21 | 65 |
| 2012 | 2390 | 19 | 32 | 66 |
| 2013 | 1826 | 25 | 9 | 93 |
| 2014 | 2036 | 28 | 31 | 125 |
| 2015 | 2456 | 37 | 8 | 109 |
| 2016 | 1886 | 38 | 30 | 124 |
| 2017 | 2661 | 48 | 41 | 228 |
| 2018 | 1718 | 45 | 30 | 222 |
| 2019 | 3050 | 45 | 29 | 242 |
| 2020 | 2513 | 59 | 72 | 308 |
| 2021 | 3820 | 40 | 49 | 358 |

Poznámka: 2004 – 2010 – údaje za kalendářní rok; 2011 – 2021 – údaje za myslivecký rok od 1.4. do 31.3.



Foto: L. Stejskal

8. Přehled o lovu drobné a dravé zvěře v roce 2021 (za myslivecký rok, tj. od 1.4.2020 do 31.3.2021)

Pověřená obec: Havlíčkův Brod

| | Norm. kmenový stav | Plán lovu | Lov |
|---|--------------------|-----------|-----|
| 1, Babice – Vadín, MS Babice - Vadín | | | |
| zajíc | 63 | 20 | 7 |
| bažant | 55 | | |
| kachna | | 12 | 12 |
| liška (včetně liščat) | | | 6 |
| 2, Čekánov, MS Zálomí - Kojkovičky | | | |
| zajíc | 27 | 10 | |
| bažant | 20 | | |
| kachna | | 30 | 8 |
| liška (včetně liščat) | | | 13 |
| 3, Česká Bělá, MS Česká Bělá, z.s. | | | |
| zajíc | 90 | 15 | 2 |
| bažant | 30 | | |
| kachna | | | 8 |
| liška (včetně liščat) | | | 14 |
| 5, Dobrá, MS Dobrá | | | |
| zajíc | 45 | 6 | 5 |
| bažant | | | |
| kachna | | | 58 |
| liška (včetně liščat) | | | 22 |
| 6, Golčův Jeníkov, MS Golčův Jeníkov | | | |
| zajíc | 47 | 5 | 5 |
| bažant | 105 | 10 | |
| kachna | | 200 | 151 |
| liška (včetně liščat) | | | 23 |
| 7, Golčův Jeníkov – Nasavrky, HS Golčův Jeníkov - Nasavrky | | | |
| zajíc | 75 | 11 | 4 |
| bažant | 48 | | |
| kachna | | | |
| liška (včetně liščat) | | | 28 |
| 8, Habry, MS Habry | | | |
| zajíc | 70 | 5 | 4 |
| bažant | 44 | | 12 |
| kachna | | 24 | 24 |
| liška (včetně liščat) | | | 36 |
| 9, Havlíčkova Borová, MS Havlíčkova Borová | | | |
| zajíc | 81 | 12 | 2 |
| bažant | 30 | | |
| kachna | | | 1 |
| liška (včetně liščat) | | | 29 |
| 10, Havlíčkův Brod – Termesivy, Myslivci Havlíčkův Brod Termesivy z.s. | | | |
| zajíc | 110 | 20 | 11 |
| bažant | 70 | | |
| kachna | | 80 | 42 |
| liška (včetně liščat) | | | 21 |

| | Norm. kmenový stav | Plán lovu | Lov |
|---|--------------------|-----------|-----|
| 11, Herálec, MS Herálec | | | |
| zajíc | 100 | | |
| bažant | 40 | | |
| kachna | | 50 | 23 |
| liška (včetně liščat) | | | 47 |
| 12, Honitba Lesního družstva ve Štokách, Lesní družstvo ve Štokách | | | |
| zajíc | 50 | | |
| bažant | | | |
| kachna | | | |
| liška (včetně liščat) | | | 12 |
| 13, Horní Lesy, MS Lipnice nad Sázavou, z.s. | | | |
| zajíc | 90 | | |
| bažant | 70 | 20 | |
| kachna | | 50 | 11 |
| liška (včetně liščat) | | | 8 |
| 14, Chrtníč, MS Chrtníč | | | |
| zajíc | 44 | | |
| bažant | 40 | | |
| kachna | | | |
| liška (včetně liščat) | | | 11 |
| 15, Jedlina – Bačkov, MS Jedlina Bačkov | | | |
| zajíc | 80 | 16 | 5 |
| bažant | 30 | | |
| kachna | | | |
| liška (včetně liščat) | | | 48 |
| 16, Kámen, MS Kámen, z.s. | | | |
| zajíc | 280 | 15 | 1 |
| bažant | 55 | | |
| kachna | | 50 | 11 |
| liška (včetně liščat) | | | 61 |
| 17, Kobylí Hlava – Chlumeck, SIMMO s.r.o. | | | |
| zajíc | 40 | | |
| bažant | | | |
| kachna | | | |
| liška (včetně liščat) | | | 3 |
| 18, Kochánov, MS Březový háj - Kochánov | | | |
| zajíc | 32 | | |
| bažant | 20 | | |
| kachna | | | 15 |
| liška (včetně liščat) | | | 14 |
| 19, Kojetín – Ronovec, MS Kojetín | | | |
| zajíc | 81 | 15 | 2 |
| bažant | 35 | | |
| kachna | | 15 | 5 |
| liška (včetně liščat) | | | 28 |
| 20, Krásná Hora, MS Krásná Hora | | | |
| zajíc | 54 | 10 | 10 |
| bažant | 10 | | |
| kachna | | | 7 |
| liška (včetně liščat) | | | 14 |

| | Norm. kmenový stav | Plán lovu | Lov |
|--|--------------------|-----------|-----|
| 21, Krupá, MS Krupá | | | |
| zajíc | 117 | 10 | 4 |
| bažant | 20 | 40 | 40 |
| kachna | | 50 | 33 |
| liška (včetně liščat) | | | 46 |
| 22, Květinov Boroviny, MS Boroviny Květinov | | | |
| zajíc | 45 | | |
| bažant | 35 | | |
| kachna | | | |
| liška (včetně liščat) | | | |
| 23, Lípa, MS Lípa | | | |
| zajíc | 90 | | |
| bažant | 100 | | |
| kachna | | | |
| liška (včetně liščat) | | | 25 |
| 24, Lučice, MS Lučice, 582 35 Lučice | | | |
| zajíc | 27 | 8 | |
| bažant | 15 | | |
| kachna | | 10 | 3 |
| liška (včetně liščat) | | | 22 |
| 25, Mezilesí, MS Mezilesí Knyk | | | |
| zajíc | 72 | 6 | 8 |
| bažant | | | |
| kachna | | 12 | 4 |
| liška (včetně liščat) | | | 15 |
| 26, Mírovka, MS Mírovka | | | |
| zajíc | 28 | 10 | |
| bažant | 30 | 80 | 72 |
| kachna | | 50 | 22 |
| liška (včetně liščat) | | | 22 |
| 27, Modlíkov, MS Modlíkov | | | |
| zajíc | 36 | 10 | 3 |
| bažant | | | |
| kachna | | | 2 |
| liška (včetně liščat) | | | 19 |
| 28, Nová Ves u Leštiny, SIMMO s.r.o. | | | |
| zajíc | 30 | | |
| bažant | 20 | | |
| kachna | | | |
| liška (včetně liščat) | | | 2 |
| 29, Okrouhlice, MS Okrouhlice | | | |
| zajíc | 52 | | |
| bažant | 26 | 24 | 19 |
| kachna | | 25 | 8 |
| liška (včetně liščat) | | | 4 |
| 30, Okrouhlička – Studénka, MS Okrouhlička | | | |
| zajíc | 52 | | |
| bažant | 26 | 24 | 19 |
| kachna | | 25 | 8 |
| liška (včetně liščat) | | | 4 |

| | Norm. kmenový stav | Plán lovu | Lov |
|---|--------------------|-----------|-----|
| 31, Olešenka – Česká Jablonná, MS Olešenka | | | |
| zajíc | 72 | 27 | 14 |
| bažant | 40 | | |
| kachna | | | |
| liška (včetně liščat) | | | 2 |
| 32, Olešná, MS Olešná | | | |
| zajíc | 182 | | |
| bažant | | | |
| kachna | | 12 | 8 |
| liška (včetně liščat) | | | 27 |
| 33, Pavlov, MS Herálec | | | |
| zajíc | 30 | | |
| bažant | 15 | | |
| kachna | | 12 | 3 |
| liška (včetně liščat) | | | 3 |
| 34, Perknov, MS Perknov | | | |
| zajíc | 31 | 30 | 7 |
| bažant | 20 | | |
| kachna | | | 16 |
| liška (včetně liščat) | | | 21 |
| 35, Petrovice - Bukovec, MS Petrovice - Bukovec | | | |
| zajíc | 59 | | |
| bažant | 50 | | |
| kachna | | | |
| liška (včetně liščat) | | | 18 |
| 36, Pohled, MS Pohled, z.s. | | | |
| zajíc | 117 | 13 | 3 |
| bažant | 50 | | |
| kachna | | 25 | 15 |
| liška (včetně liščat) | | | 19 |
| 37, Pozovice, Milan Niederle | | | |
| zajíc | 38 | | |
| bažant | | | |
| kachna | | | |
| liška (včetně liščat) | | | 4 |
| 38, Přibyslav, MS Přibyslav | | | |
| zajíc | 117 | 15 | |
| bažant | 100 | | |
| kachna | | 50 | 45 |
| liška (včetně liščat) | | | 8 |
| 39, Rozsochatec - Čachotín, Statek Lesolg s.r.o. | | | |
| zajíc | 130 | 12 | 2 |
| bažant | | | |
| kachna | | 15 | 11 |
| liška (včetně liščat) | | | 8 |
| 40, Skryje, MS Obora Skryje | | | |
| zajíc | 90 | 5 | |
| bažant | 105 | 4 | |
| kachna | | | |
| liška (včetně liščat) | | | 8 |

| | Norm. kmenový stav | Plán lovu | Lov |
|---|--------------------|-----------|-----|
| 41, Suchá, MS Jezevec Suchá | | | |
| zajíc | 32 | 15 | 6 |
| bažant | 20 | 5 | |
| kachna | | | 5 |
| liška (včetně liščat) | | | 5 |
| 42, Šlapanov, MS Šlapanov, z.s. | | | |
| zajíc | 99 | 10 | 10 |
| bažant | | | |
| kachna | | 30 | 35 |
| liška (včetně liščat) | | | 28 |
| 43, Štoky, Jaromír Veselý | | | |
| zajíc | 45 | 10 | 10 |
| bažant | | | |
| kachna | | 30 | 30 |
| liška (včetně liščat) | | | 25 |
| 44, Úsobí – Borovice, MS Úsobí - Borovice | | | |
| zajíc | 18 | | |
| bažant | | | |
| kachna | | | 8 |
| liška (včetně liščat) | | | 16 |
| 45, Veselý Žďár, MS Veselý Žďár | | | |
| zajíc | 65 | | |
| bažant | 50 | | |
| kachna | | | |
| liška (včetně liščat) | | | 8 |
| 46, Věž, MS Věž | | | |
| zajíc | 45 | 4 | 3 |
| bažant | 30 | | |
| kachna | | | 22 |
| liška (včetně liščat) | | | 6 |
| 47, Vršek, MS Šmolovy | | | |
| zajíc | 90 | 15 | 3 |
| bažant | 50 | 210 | 141 |
| kachna | | | 44 |
| liška (včetně liščat) | | | 4 |
| 48, Žižkovo Pole, MS Žižkovo Pole | | | |
| zajíc | 54 | 5 | 1 |
| bažant | 40 | | |
| kachna | | 20 | 5 |
| liška (včetně liščat) | | | 4 |
| obora Volský Žlab, Doc. MVDr. Karel Bukovjan, CSc. | | | |
| zajíc | | | |
| bažant | | | |
| kachna | | | |
| liška (včetně liščat) | | | 23 |
| 54, Dlouhá Ves Rybníky, Miroslav Tecl | | | |
| zajíc | 27 | 8 | 9 |
| bažant | 20 | | |
| kachna | | 40 | 46 |
| liška (včetně liščat) | | | 12 |

| | Norm. kmenový stav | Plán lovu | Lov |
|--------------------------------|--------------------|-----------|-----|
| 55, Věžnice, HS Věžnice | | | |
| zajíc | 72 | 40 | 10 |
| bažant | 40 | | |
| kachna | | 40 | 25 |
| liška (včetně liščat) | | | 18 |

| SOUHRN | Norm. kmenový stav | Plán lovu | Lov |
|-----------------------|--------------------|-----------|-----|
| zajíc | 3421 | 413 | 151 |
| bažant | 1604 | 417 | 303 |
| kachna | | 957 | 774 |
| liška (včetně liščat) | | | 864 |

Pověřená obec: Chotěboř

| | Norm. kmenový stav | Plán lovu | Lov |
|---|--------------------|-----------|-----|
| 1, Chuchel – Jelení doly, Ladislav Škaryd | | | |
| zajíc | 60 | | |
| bažant | 44 | | |
| kachna | | 20 | 12 |
| liška (včetně liščat) | | 6 | 12 |
| 2, Maleč – Rieger, HS Maleč-Rieger | | | |
| zajíc | 42 | | |
| bažant | | | |
| kachna | | | |
| liška (včetně liščat) | | 8 | 6 |
| 3, MSLR Chotěboř, HS MSLR Chotěboř | | | |
| zajíc | 50 | 10 | 10 |
| bažant | | | |
| kachna | | | 13 |
| liška (včetně liščat) | | | 17 |
| 4, Rušinov Železné hory, HS Rušinov – Jeřišno "Železné Hory" | | | |
| zajíc | 54 | | 3 |
| bažant | 45 | | 5 |
| kachna | | | 7 |
| liška (včetně liščat) | | 5 | 28 |
| 5, Slavíkov - Chloumek, HS Slavíkov - Chloumek | | | |
| zajíc | 252 | 10 | 3 |
| bažant | | | |
| kachna | | | |
| liška (včetně liščat) | | | 18 |
| 7, Staré Ransko, Lesní družstvo obcí | | | |
| zajíc | 12 | 2 | 1 |
| bažant | | | |
| kachna | | | 41 |
| liška (včetně liščat) | | | 6 |
| 8, Jiřího z Poděbrad Kraborovice, MS Jiřího z Poděbrad | | | |
| zajíc | 38 | | |
| bažant | 30 | | |
| kachna | | | |
| liška (včetně liščat) | | | 4 |

| | Norm. kmenový stav | Plán lovu | Lov |
|---|--------------------|-----------|-----|
| 9, Bříza – Libice nad Doubravou, MS Bříza Libice nad Doubravou | | | |
| zajíc | 180 | | |
| bažant | 32 | | |
| kachna | | | |
| liška (včetně liščat) | | | 32 |
| 10, Bučovice - Heřmanice, MS Bučovice - Heřmanice | | | |
| zajíc | 45 | 10 | |
| bažant | 35 | 2 | |
| kachna | | 10 | 3 |
| liška (včetně liščat) | | | 38 |
| 11, Horní Studenec, MS Horní Studenec | | | |
| zajíc | 126 | 10 | |
| bažant | 32 | 100 | 88 |
| kachna | | 40 | 9 |
| liška (včetně liščat) | | | 11 |
| 12, Chotěboř, MS Chotěboř | | | |
| zajíc | 84 | | |
| bažant | 44 | | |
| kachna | | | 81 |
| liška (včetně liščat) | | | 24 |
| 13, Krucemburk, MS Krucemburk | | | |
| zajíc | 15 | 5 | 4 |
| bažant | | | |
| kachna | | | 11 |
| liška (včetně liščat) | | | 18 |
| 14, Maleč, MS Maleč | | | |
| zajíc | 36 | 15 | 3 |
| bažant | 30 | | |
| kachna | | 27 | 19 |
| liška (včetně liščat) | | | 28 |
| 15, Nová Ves - Víska, MS Nová Ves – Víska | | | |
| zajíc | 70 | | |
| bažant | 35 | | |
| kachna | | 20 | 15 |
| liška (včetně liščat) | | | 9 |
| 16, Oudoleň, MS Oudoleň | | | |
| zajíc | 63 | | 5 |
| bažant | | | |
| kachna | | | 12 |
| liška (včetně liščat) | | | 13 |
| 17, Počátky, MS Počátky | | | |
| zajíc | 85 | 25 | 6 |
| bažant | | | |
| kachna | | 15 | |
| liška (včetně liščat) | | | 46 |
| 18, Sobiňov, MS Sobiňov | | | |
| zajíc | 40 | | 2 |
| bažant | | | |
| kachna | | | 4 |
| liška (včetně liščat) | | | 19 |

| | Norm. kmenový stav | Plán lovu | Lov |
|---|--------------------|-----------|-----|
| 19, Strážný Vrch – Uhelná Příbram, MS Strážný vrch | | | |
| zajíc | 98 | 7 | 2 |
| bažant | | | |
| kachna | | | 7 |
| liška (včetně liščat) | | | 42 |
| 20, Vilémov, MS Vilémov - Hostovlice | | | |
| zajíc | 63 | 2 | |
| bažant | | | |
| kachna | | | |
| liška (včetně liščat) | | | 28 |
| 21, Profesora Reiského Vilémov – Klášter, LESKO MEZIŘÍČÍ, s.r.o., Velké Meziříčí | | | |
| zajíc | 154 | | |
| bažant | 121 | | |
| kachna | | | |
| liška (včetně liščat) | | | 12 |
| 22, Ždírec nad Doubravou, MS Ždírec nad Doubravou | | | |
| zajíc | 144 | 6 | 1 |
| bažant | 26 | | 0 |
| kachna | | | 12 |
| liška (včetně liščat) | | | 36 |

| SOUHRN | Norm. kmenový stav | Plán lovu | Lov |
|-----------------------|--------------------|-----------|-----|
| zajíc | 1711 | 102 | 40 |
| bažant | 474 | 102 | 93 |
| kachna | | 132 | 246 |
| liška (včetně liščat) | | 19 | 447 |

Pověřená obec: Světlá nad Sázavou

| | Norm. kmenový stav | Plán lovu | Lov |
|---|--------------------|-----------|-----|
| 1, Horní pohled, MS Pohled | | | |
| zajíc | 75 | 20 | |
| bažant | 20 | | |
| kachna | 30 | | |
| liška (včetně liščat) | | | 16 |
| 2, Jedlá, uživatel: Myslivecký spolek Chřenovice | | | |
| zajíc | | | |
| bažant | | | |
| kachna | | | |
| liška (včetně liščat) | | | 23 |
| 3, Leština, MS Leština u Světlé | | | |
| zajíc | 128 | | 1 |
| bažant | 60 | | |
| kachna | | | |
| liška (včetně liščat) | | | 23 |
| 4, Rejčkov – Trpišovice, MS Rohule - Trpišovice | | | |
| zajíc | | | |
| bažant | | | |
| kachna | | | |
| liška (včetně liščat) | | | 11 |

| | Norm. kmenový stav | Plán lovu | Lov |
|---|--------------------|-----------|-----|
| 5, Malčín, MS Hejtice Malčín | | | |
| zajíc | 49 | 3 | 3 |
| bažant | 30 | | |
| kachna | | 5 | 5 |
| liška (včetně liščat) | | | 14 |
| 6, Pavlov, MS Pavlov | | | |
| zajíc | 123 | | |
| bažant | 138 | | |
| kachna | | | |
| liška (včetně liščat) | | | 4 |
| 7, Mrzkovice, MS Mrzkovice | | | |
| zajíc | 45 | 2 | 2 |
| bažant | 30 | | 15 |
| kachna | | | 32 |
| liška (včetně liščat) | | | |
| 8, Dobrá Voda, MVDr. Lubomír Kříkava | | | |
| zajíc | | | |
| bažant | | | |
| kachna | | | |
| liška (včetně liščat) | | | 7 |
| 9, Pavlíkov, Jaroslav Grygar | | | |
| zajíc | | | |
| bažant | | | |
| kachna | | | |
| liška (včetně liščat) | | | 31 |
| 10, Leština-Chraňbož, LD Chraňbož | | | |
| zajíc | 28 | | |
| bažant | | | |
| kachna | | | |
| liška (včetně liščat) | | | 6 |
| 12, Melechov, LDO Ledec nad Sázavou | | | |
| zajíc | | | |
| bažant | | | |
| kachna | | | |
| liška (včetně liščat) | | | 3 |
| 13, Lány, Bohumil Zackl | | | |
| zajíc | 65 | | |
| bažant | 68 | | |
| kachna | | | |
| liška (včetně liščat) | | | 7 |
| 14, Jasanka - Kozlov, MS Hubert Kozlov | | | |
| zajíc | | | |
| bažant | | | |
| kachna | | | |
| liška (včetně liščat) | | | 20 |
| 15, Dolní Město, MS Vysočina Dolní Město | | | |
| zajíc | 63 | | |
| bažant | 70 | | 103 |
| kachna | | | 36 |
| liška (včetně liščat) | | | 24 |

| | Norm. kmenový stav | Plán lovu | Lov |
|---|--------------------|-----------|-----|
| 16, Lipnička, MS Lipnička | | | |
| zajíc | 50 | | |
| bažant | 55 | 25 | 19 |
| kachna | | 30 | 7 |
| liška (včetně liščat) | | | 10 |
| 17, Horka Čihošť, MS Čihošť | | | |
| zajíc | 36 | 8 | 2 |
| bažant | 40 | | |
| kachna | | | 1 |
| liška (včetně liščat) | | | 31 |
| 18, Sázavka – Kunemil, MS Sázavka | | | |
| zajíc | 99 | 26 | |
| bažant | 20 | | |
| kachna | | | |
| liška (včetně liščat) | | | 12 |
| 19, Zahrádka, MS Zahrádka z.s. | | | |
| zajíc | 128 | 10 | |
| bažant | 50 | 10 | |
| kachna | | 10 | 1 |
| liška (včetně liščat) | | | 13 |
| 20, Světlá nad Sázavou – Druhanov, MS Světlá nad Sázavou | | | |
| zajíc | | 5 | 0 |
| bažant | | 30 | 17 |
| kachna | | | |
| liška (včetně liščat) | | | 16 |
| 21, Ovesná Lhota, MS Ovesná Lhota | | | |
| zajíc | 54 | | |
| bažant | 36 | | |
| kachna | | | |
| liška (včetně liščat) | | | 15 |
| 22, Želivka – Kožlí, MS Želivka – Kožlí | | | |
| zajíc | 270 | | |
| bažant | 60 | | |
| kachna | | 90 | 60 |
| liška (včetně liščat) | | | 24 |

| SOUHRN | Norm. kmenový stav | Plán lovu | Lov |
|-----------------------|--------------------|-----------|-----|
| zajíc | 1213 | 74 | 8 |
| bažant | 677 | 65 | 154 |
| kachna | 30 | 135 | 142 |
| liška (včetně liščat) | | | 310 |

OKRES HAVLÍČKŮV BROD

| SOUHRN | Norm. kmenový stav | Plán lovu | Lov |
|-----------------------|--------------------|-----------|------|
| zajíc | 6345 | 589 | 199 |
| bažant | 2755 | 584 | 550 |
| kachna | 30 | 1224 | 1162 |
| liška (včetně liščat) | | 19 | 1621 |

Graf 6: Lov zvěře drobné a dravé v okrese Havlíčkův Brod v roce 2021

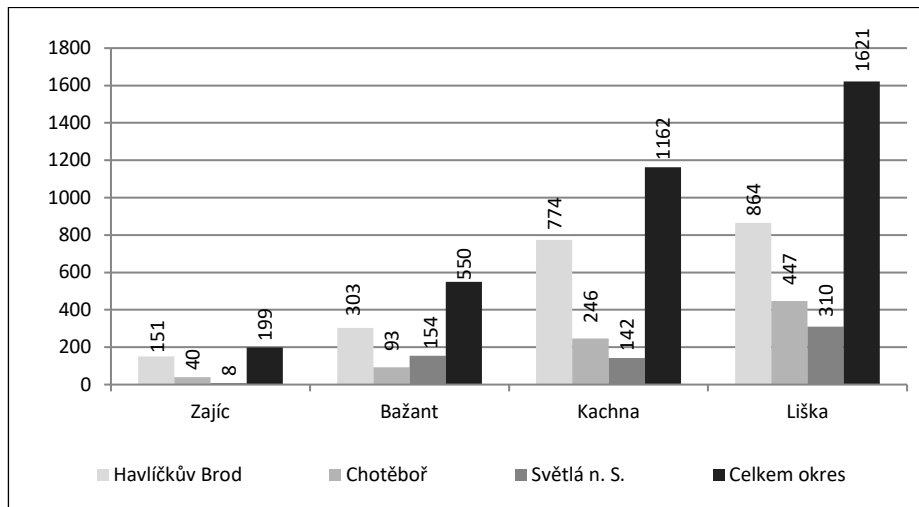
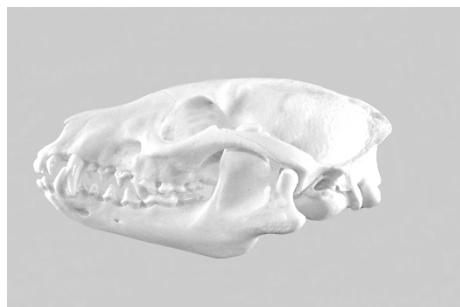


Foto: L. Stejskal

Přehled lovu zvěře drobné a dravé v letech 2004 – 2021 v okrese Havlíčkův Brod

| Rok | Zajíc | Bažant | Kachna | Liška | Kuna | Jezevec | Norek | Psík | Vrána | Straka |
|------|-------|--------|--------|-------|------|---------|-------|------|-------|--------|
| 2004 | 438 | 1478 | 3441 | 825 | | | | | | |
| 2005 | 900 | 1690 | 3848 | 771 | | | | | | |
| 2006 | 692 | 1392 | 1912 | 625 | | | | | | |
| 2007 | 934 | 1700 | 2620 | 687 | | | | | | |
| 2008 | 764 | 1589 | 2061 | 809 | 248 | 14 | 5 | 2 | | |
| 2009 | 779 | 1491 | 2196 | 895 | 298 | 17 | 7 | 5 | 61 | 170 |
| 2010 | 447 | 1205 | 1921 | 1028 | 291 | 36 | 9 | 9 | 76 | 161 |
| 2011 | 412 | 937 | 1871 | 1059 | 318 | 39 | 40 | 5 | 81 | 233 |
| 2012 | 391 | 880 | 1696 | 1138 | 297 | 39 | 53 | 6 | 60 | 202 |
| 2013 | 377 | 919 | 1840 | 956 | 286 | 52 | 21 | 4 | 56 | 185 |
| 2014 | 343 | 697 | 1823 | 1119 | 262 | 39 | 32 | 7 | 49 | 185 |
| 2015 | 343 | 715 | 2016 | 1217 | 264 | 51 | 19 | 10 | 47 | 211 |
| 2016 | 324 | 698 | 1963 | 1247 | 266 | 50 | 47 | 16 | 40 | 160 |
| 2017 | 265 | 655 | 1831 | 1374 | 287 | 62 | 44 | 21 | 39 | 160 |
| 2018 | 290 | 478 | 1117 | 1195 | 273 | 60 | 25 | 17 | 53 | 138 |
| 2019 | 340 | 736 | 1802 | 1436 | 252 | 51 | 44 | 27 | 39 | 173 |
| 2020 | 151 | 484 | | 1600 | | | | | | |
| 2021 | 199 | 550 | 1162 | 1621 | 223 | 52 | 8 | 15 | 44 | 115 |



*Psík mývalovitý, MS
Zahrádka, J. Slavětinský,
18 CIC MS Zahrádka*



Foto: L. Stejskal

9. Kritéria posouzení chovné hodnoty a doporučení myslivecké komise OMS ČMMJ Havlíčkův Brod pro chov a lov srnčí, dančí, jelení a mufloní zvěře

Tvar a rozměry paroží nadějných a chovných jedinců srnců by měly být následující:

| Věk: | Popis paroží |
|--------|---|
| 1. | Špičák delší než 10 cm a každé členitější paroží nad 8 cm, lodyhy přiměřeně silné a mírně rozbíhavé, pučnice vyšší a přiměřeně silné |
| 2. | Nejméně vidlák delší než 15 cm a každé členitější paroží, nerovnost není na závadu, lodyhy zčásti perlené, stejně vysoké, mírně rozbíhavé a obloukovité pučnice silnější a vyšší, průměrná délka výsad 3 cm |
| 3. | Šesterák s výsadami 4 cm, lodyhy delší než 18 cm, perlené stejně dlouhé, tmavší rozbíhavé a poněkud obloukovité, růže dobře vyvinuté |
| 4 – 5. | Šesterák s výsadami 5 cm, lodyhy delší než 20 cm, silné perlení a stejně dlouhé, mírně rozbíhavé, poněkud obloukovité, růže dobře vyvinuté |

Tvar a rozměry paroží nadějných a chovných jedinců daněk by měly být následující:

| Věk: | Popis paroží |
|--------|--|
| 1. | Špice dlouhé 12 cm a všechny členitější tvary přibližně utvářené, pučnice přiměřeně silné |
| 2. | Souměrný vařečkář s délkou paroží 40 cm s vyvinutým očníkem a opěrákem, lodyhy přiměřeně rozložené, pravidelně utvářené, nedeformované |
| 3. | Souměrný lopatáč s délkou paroží 45 cm s vyvinutým očníkem a opěrákem, pučnice silnější, dlaně lopatek uzavřené dlouhé 20 cm, široké 10 cm, lodyhy rozložené, pravidelně utvářené, bez deformace s počínajícím perlením |
| 4 – 5. | Souměrný lopatáč s délkou paroží nejméně 55 cm, s dobře vyvinutým očníkem a opěrákem, dlaně lopat uzavřené, podlouhlé, dlouhé 25 cm, široké 12 cm, nasazené nízko nad opěrákem, lodyhy silnější, dobře rozložené, obloukovité, perlené, pučnice silné. |
| 6 – 7. | Souměrný lopatáč s délkou paroží nejméně 60 cm a dobře vyvinutým očníkem a opěrákem, dlaně lopat uzavřené, podlouhlé, dlouhé 30 cm, široké 14 cm, nasazené nízko nad opěrákem, dobře krajované, lodyhy silné, rozložené, obloukovité |

Tvar a rozměry paroží nadějných a chovných jedinců jelenů by měly být následující:

| Věk: | Popis paroží |
|------|--|
| 1. | Pravidelný špičák s vysokými a dosti silnými pučnicemi s lodyhami delšími než 30 cm nebo s parožím členitějším než špičák s délkou lodyh 25 cm. |
| 2. | Pravidelný šesterák a členitější paroží s pučnicemi vysokými a silnými obzvláště korunové formy s délkou paroží 50 cm a více, s opěráky dlouhými alespoň jako očníky, lodyhy mírně obloukovité, nepokřivené s přiměřenou rozlohou. |

3. Nejméně nerovný osmerák i více, lodyhy končí přiměřenou vidlicí nebo i korunou s tupými hroty, paroží dlouhé 60 cm s přiměřenou rozlohou a opěrky dlouhé jako očníky, lodyhy mírně obloukovité, nepokřivené, pučnice vysoké a silné
4. Nejméně desaterák i jednostranně korunový, pučnice vysoké a silné, paroží dlouhé 65 cm a více, lodyhy končí nejméně vidlicí, jsou obloukovité, nepokřivené, rozloha nejméně 75% délky lodyh, konce vrcholových výsad jsou tupé, opěrky jsou dlouhé jako očníky
5. Oboustranný desaterák a výše, pučnice vysoké a silné, délka paroží 70 cm a více, rozloha nejméně 75% průměrné délky lodyh, koruna končí poměrně ostrými hroty, opěrák dlouhý, lodyhy mírně obloukovité, nepokřivené, silné a vytváří se na nich perlení a tmavnou
- 6 – 7 Nejméně oboustranně korunový dvanáctérák se středně dlouhými výsadami, délka paroží 80 cm a více, rozloha nejméně 75% průměrné délky lodyh, hroty výsad jsou ostré a světlé, očníky a opěrky dlouhé, lodyhy mírně obloukovité, rozložené, nepokřivené, přiměřeně silné, perlení a tmavé.
- 8 – 11. Oboustranně korunový dvanáctérák a členitější paroží s delšími výsadami, pučnice již nižší silné, délka paroží 95 cm a více, rozloha nejméně 75% průměrné délky lodyh, lodyhy mírně obloukovité, rozložené, nepokřivené, silné, perlení a tmavé, dlouhé očníky a opěrky

Tvar a rozměry toulců nadějných a chovných muflonů by měly být následující:

| Věk: | Popis toulců |
|----------|---|
| Muflonče | Toulce stejně dlouhé, dobře rozložené, správný úhel nasazení, toulce souměrně utvářené, mírně ohnuté dozadu, dlouhé v měsíci srpen nad 11 cm, září min. 14 cm, říjen min. 17 cm, listopad min. 21 cm, prosinec min. 25 cm |
| 1. | Správný úhel nasazení toulců, délka toulců nejméně 40 cm, první obvod toulců 19 cm a více, toulce stejně dlouhé, souměrně vinuté bez tendence zarůstání, průměr vinutí alespoň 28 cm, vytváří se dobré vrubování |
| 2. | Správný úhel nasazení, délka toulců nejméně 55 cm, první obvod toulců 21 cm a více, toulce stejně dlouhé souměrné, zahnuté poněkud přes půlkruh, průměr vinutí 29 cm a více. |
| 3. | Správný úhel nasazení, délka toulců nejméně 70 cm, první obvod toulců 23 cm a více, toulce stejně dlouhé, souměrné, bez odlupčivosti, konce toulců se vytáčejí ven, toulce zahnuté přes půlkruh, průměr vinutí 30 cm, toulce dobře vrubované a tmavé, pokles obvodů v druhé a třetí třetině o 1–2 cm. |
| 4 – 5. | Správný úhel nasazení, délka toulců 80 cm a více, první obvod toulců 24 cm a více, toulce souměrné, bez odlupčivosti, dobře vinuté, toulce se vytáčejí ven, zahnuté asi kolem tří čtvrtin kruhu, průměr vinutí 30 cm a více, toulce dobře vrubované a tmavé, pokles obvodů toulců v druhé a třetí třetině délky ne více než 1–2 cm. |
| 6 – 7. | Správný úhel nasazení, délka toulců 80 cm a více, první obvod 24 cm a více, toulce souměrné bez odlupčivosti, dobře formované, zahnuté přes tři čtvrtiny kruhu, dobře vrubované a tmavé. |

<http://www.myslivost.cz/omshavlickuvbrod/Myslivecka-komise.aspx>

Poznámky: